

## **Quartiere Tombola e Borgo San Giovanni Difesa locale dagli allagamenti Riqualificazione urbana e architettonica**

Nel quartiere Tombola e a Borgo San Giovanni, per la difesa dalle acque medio alte, il Magistrato alle Acque - Consorzio Venezia Nuova sta attuando una serie di interventi di rialzo e ristrutturazione delle rive, che vengono realizzati in modo integrato con le opere del Comune di Chioggia, avviate in accordo di programma al fine di migliorare la qualità urbana e la funzionalità delle aree di intervento.

Gli interventi per la difesa dalle acque medio alte, già ultimati nel quartiere Tombola, sono stati avviati a Borgo San Giovanni nel novembre 1999 per essere conclusi nel 2001. Nello stesso periodo è prevista anche la realizzazione delle opere di riqualificazione urbana e architettonica.

Magistrato alle Acque  
di Venezia - Consorzio  
Venezia Nuova

**Interventi di difesa locale  
dagli allagamenti** (compresi  
i dragaggi a ridosso delle rive)  
per

- proteggere il territorio dalle acque medio alte
- rialzare e ristrutturare le rive
- attrezzare le aree di sponda e migliorare l'accessibilità della banchina
- facilitare l'accosto delle imbarcazioni e la circolazione dell'acqua

Comune di Chioggia  
in accordo di programma  
con il Magistrato alle Acque  
di Venezia  
ente attuatore Consorzio  
Venezia Nuova

**Interventi di riqualificazione  
urbana e architettonica**  
per

- contrastare il degrado delle aree di intervento
- valorizzare l'assetto generale delle aree di intervento
- migliorare le condizioni del vivere e dell'abitare
- riordinare e completare sottoservizi e reti tecnologiche

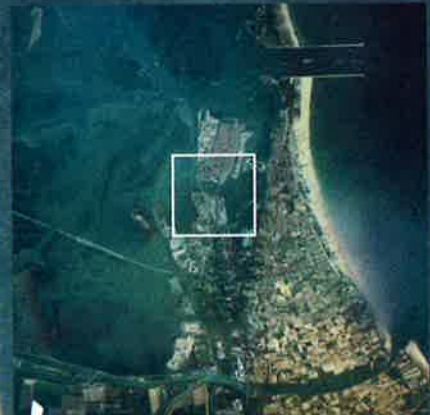


Chroggia

Quartiere Tombola

Sacca San Francesco

Borgo San Giovanni



## Quartiere Tombola e Borgo San Giovanni Difesa locale dagli allagamenti

Magistrato alle Acque di Venezia - Consorzio Venezia Nuova

Gli interventi per la difesa dalle acque medio alte coinvolgono nel quartiere Tombola e a Borgo San Giovanni oltre 1,2 km di marginamenti degradati o situati a quote troppo basse. Il rialzo consente una soglia di difesa per maree fino a circa + 110 cm sul livello del medio mare.

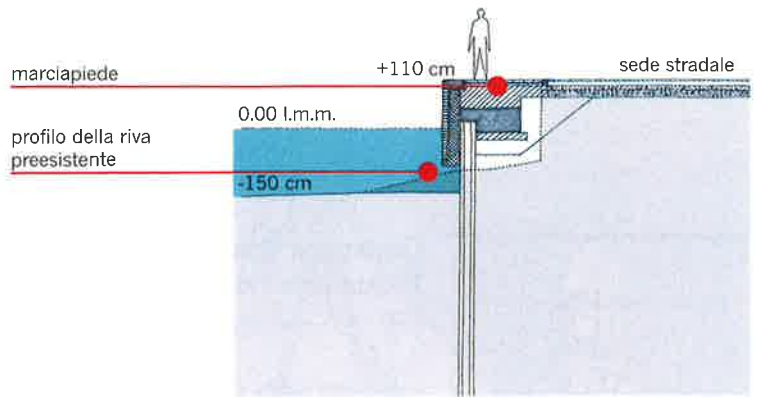
Le nuove rive hanno caratteristiche differenti a seconda delle aree interessate e modalità costruttive che vengono di volta in volta stabilite in considerazione delle tipologie delle opere preesistenti, dello stato di degrado delle sponde e della destinazione d'uso attuale o prevista per le diverse aree. Le modalità di intervento dunque sono state sempre concordate con i tecnici dell'Amministrazione comunale e la progettazione ha potuto tener conto anche delle specifiche richieste emerse dalle esigenze locali.

Interventi complementari. A ridosso delle rive rialzate vengono eseguiti anche lavori di dragaggio dei fondali per incrementare i ricambi idrici e facilitare l'accosto delle imbarcazioni. A Borgo San Giovanni, in prossimità della stazione ferroviaria, è prevista la realizzazione di una darsena attrezzata per piccole imbarcazioni.

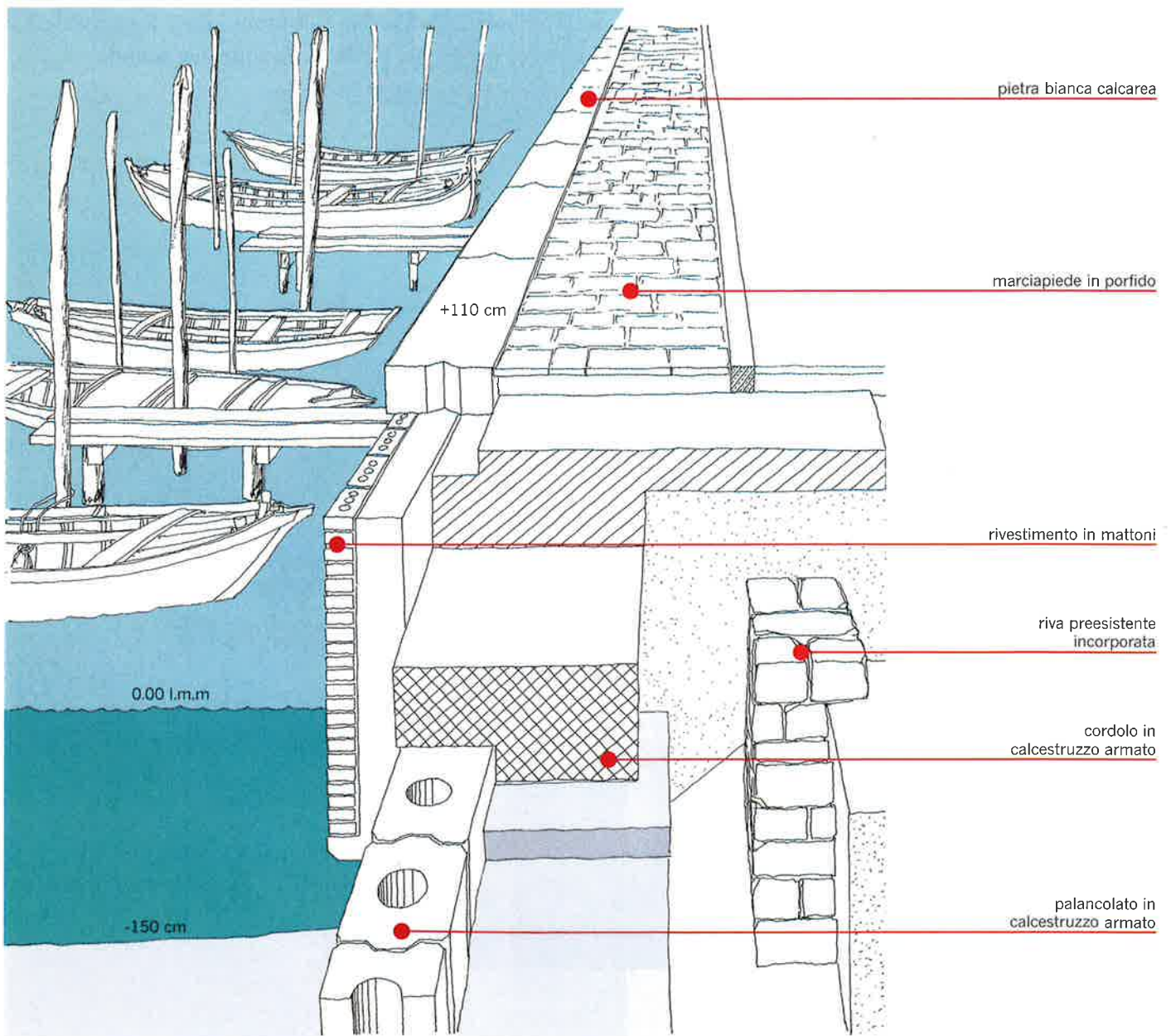


### A destra

Le rive del quartiere Tombola prima e dopo gli interventi. Le nuove rive sono state realizzate con elementi prefabbricati di calcestruzzo rivestiti di mattoni "tipo a mano" e sono state dotate di fondazioni costruite da un palancolato continuo di calcestruzzo armato infisso fino alla profondità di circa -8 m, che impedisce il rischio di allagamenti per infiltrazione o sifonamento dell'acqua. Le opere sono state ampliate rispetto a quelle preesistenti per ricavare lo spazio anche per una banchina accessibile ai pedoni, con marciapiede pavimentato con lastre di porfido. Sono state infine predisposte le canaline per l'installazione dell'illuminazione pubblica e sono stati chiusi gli scarichi diretti in laguna delle acque reflue, dato che in questo quartiere è attivo il nuovo sistema fognario



A destra e in basso  
Sezione tipo ed elementi  
costruttivi delle nuove rive



## Quartiere Tombola e Borgo San Giovanni Riqualficazione urbana e architettonica

Comune di Chioggia in accordo di programma con il Magistrato alle Acque di Venezia

Gli interventi di riqualficazione urbana, realizzati contestualmente alle opere di difesa locale dagli allagamenti per ottimizzare tempi, costi ed efficacia dei lavori, comprendono la sistemazione di sacca San Francesco e l'installazione dell'impiantò di illuminazione pubblica lungo la riva del quartiere Tombola con una serie di lampioni in ghisa analoghi a quelli del centro storico di Chioggia. Infine, è anche prevista la bonifica dello specchio acqueo tra Tombola e Borgo San Giovanni, dove si provvederà a rimuovere le pile dell'ex ponte Bailey e a demolirne le spalle sulle due sponde.

### Progetto di sistemazione di Sacca San Francesco

Gli interventi hanno l'obiettivo di riqualficare quest'area di recente urbanizzazione. Sono previsti: il rifacimento della pavimentazione stradale con le opportune pendenze per consentire lo smaltimento delle acque piovane; la realizzazione di spazi pedonali con marciapiedi e di un percorso continuo lungo la riva; la riorganizzazione della viabilità; la creazione di aiuole e zone verdi; la disposizione di elementi di arredo urbano. Un tratto della riva verrà infine adibito a parcheggio e attrezzato con un approdo per il carico e lo scarico delle merci.

### A destra

Stato di fatto e soluzione di progetto per la parte di sacca S. Francesco verso il canal Vena. L'area verrà dotata di nuova illuminazione pubblica, aiuole e arredi urbani, quali panchine e pensiline per gli autobus



A destra e in basso  
La riva di Sacca  
San Francesco  
oggi e a opere realizzate

