



San Pietro in volta

Portosecco



Ristrutturazione e rialzo delle rive



Lavori integrativi di protezione di sponda



Diaframma di chiusura



Vivificazione canali interni

Protezione dell'abitato di San Pietro in volta dalle acque alte



Obiettivo generale

Difesa locale dei centri storici in laguna

Obiettivi specifici

Ridurre la frequenza degli allagamenti; contrastare il dissesto delle rive; proteggere dal moto ondoso

Interventi principali

Ristrutturazione e rialzo delle rive e realizzazione di diaframmi strutturali antifiltrazione (1,8 km)

Interventi complementari

Lavori integrativi di protezione di sponda nella parte nord del centro urbano (400 m); restauro e adeguamento chiaviche; predisposizione protezioni delle darsene dal moto ondoso; vivificazione canali interni e ricalibratura dei fondali a ridosso delle rive

Stato di avanzamento

In corso

Localizzazione delle aree di intervento

Un tratto di riva a interventi ultimati, i lavori consentono di mettere in sicurezza dalle acque alte fino a 1,80 m (mareografo di Punta della Salute) un territorio di oltre 40 ettari con circa 800 abitanti



Lo stesso tratto di riva prima
e dopo i lavori

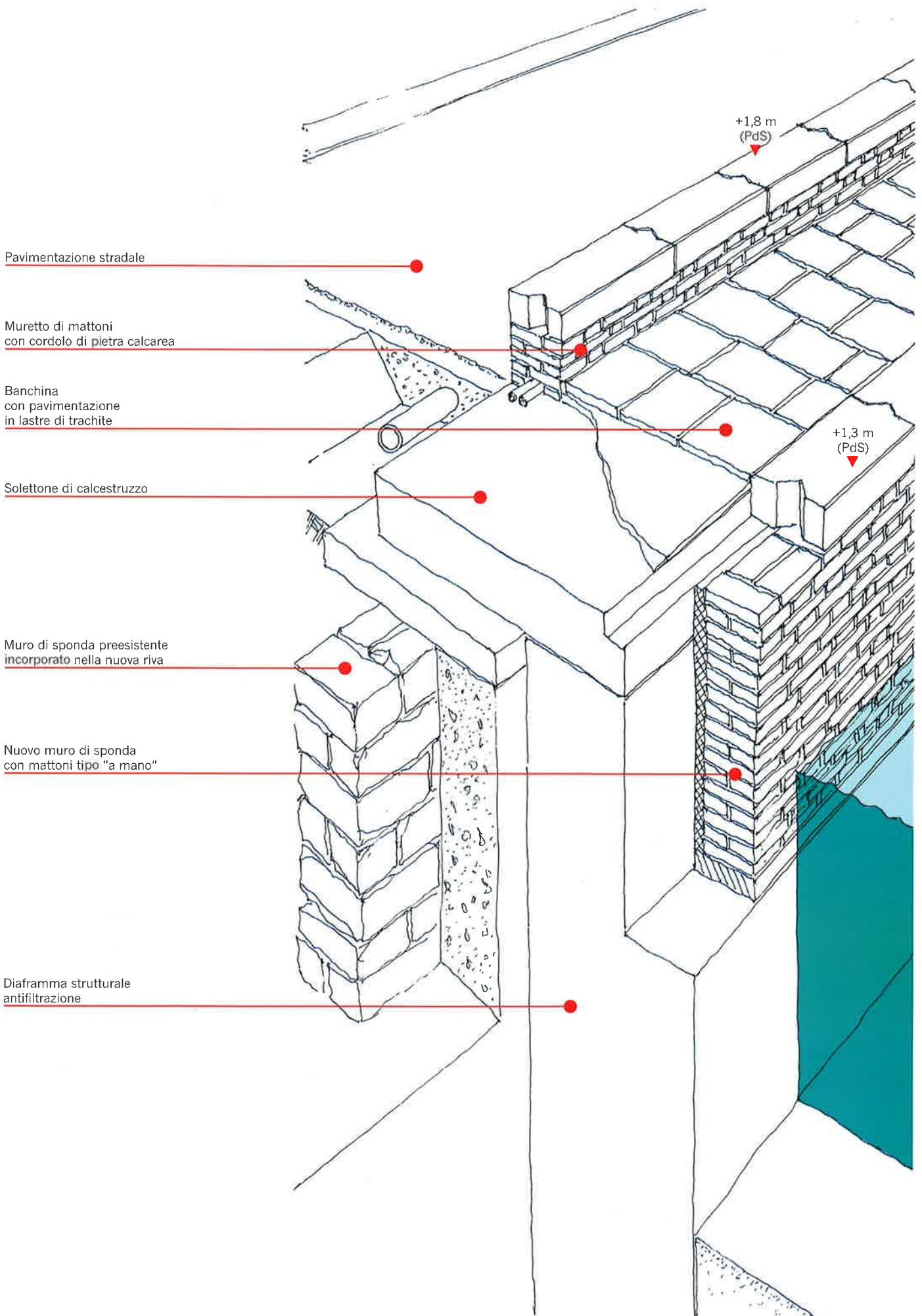
Veduta aerea della parte
meridionale dell'abitato
di San Pietro in volta
nel corso degli interventi

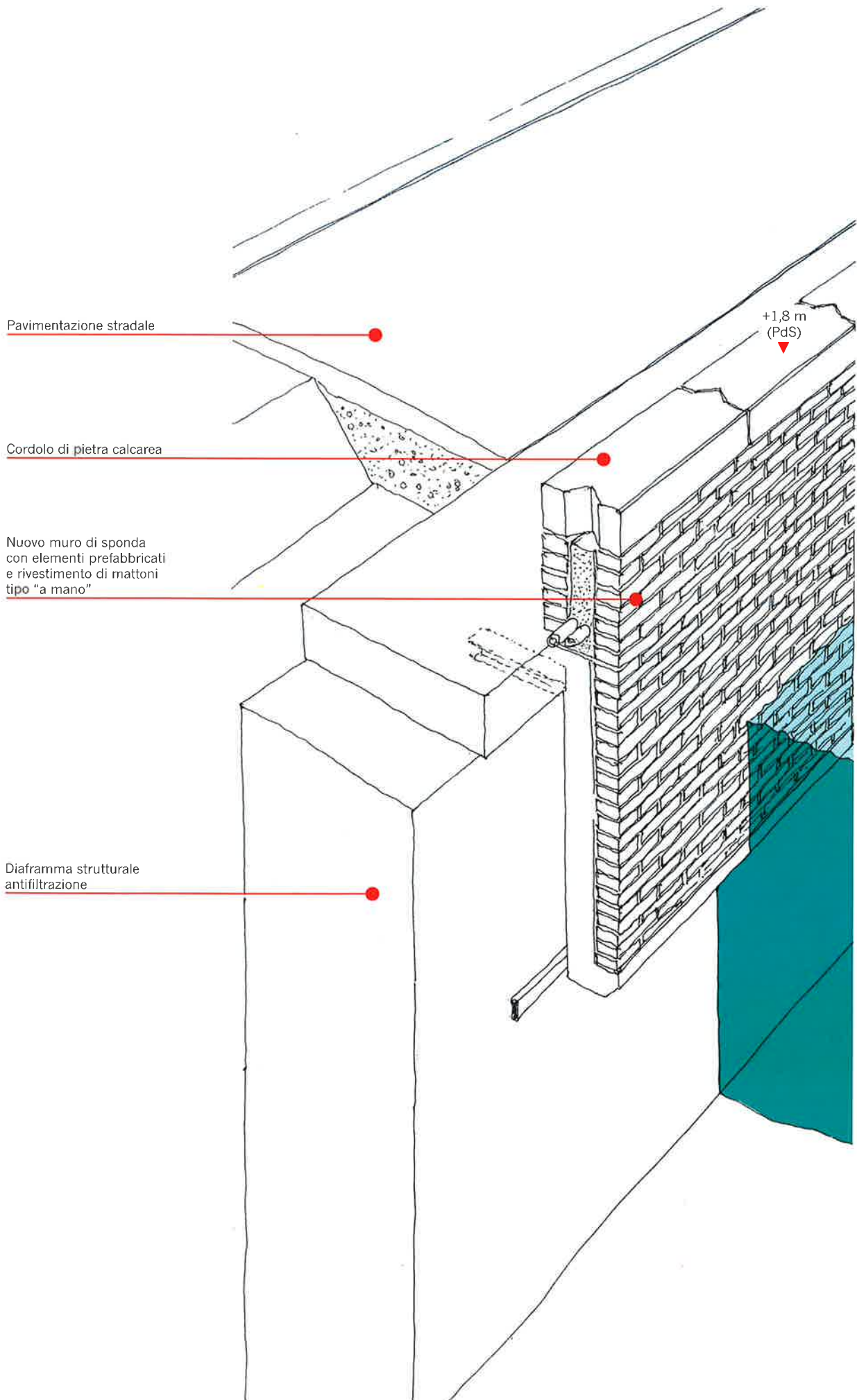






Un tratto di riva a opere ultimate e la relativa sezione tipo con i particolari costruttivi. In questo caso la riva è stata concepita con un'ampia banchina percorribile che consente un comodo accesso alle imbarcazioni e agevoli operazioni di carico e scarico. La difesa dalle acque alte fino alla quota prestabilita è assicurata dal muretto posto sul lato interno della banchina stessa







Un tratto di riva prima
e dopo gli interventi
e la relativa sezione tipo
con i particolari costruttivi