



Chioggia

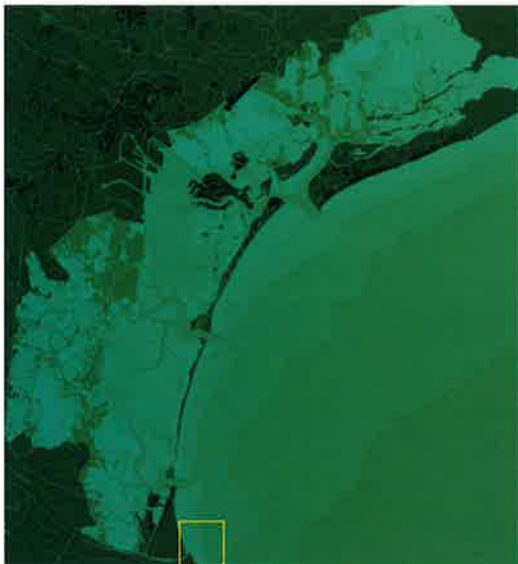
Bocca di porto
di Chioggia

Litorale di Sottomarina

Foce del Brenta

Foce dell'Adige

Isola verde Interventi per il rinforzo del litorale



Obiettivo generale

Difesa dalle mareggiate

Obiettivi specifici

Proteggere i territori e gli abitati litoranei; contrastare l'erosione della costa; smorzare l'energia delle onde

Interventi principali

Ripascimento della spiaggia (2,5 km) e costruzione di 8 "pennelli" di roccia a difesa del nuovo arenile

Interventi complementari

Realizzazione di un argine "paraonde" (700 m) tra la spiaggia e il territorio retrostante, nella parte sud del litorale; sistemazione della foce del fiume Adige

Stato di avanzamento

Ultimato

A sinistra

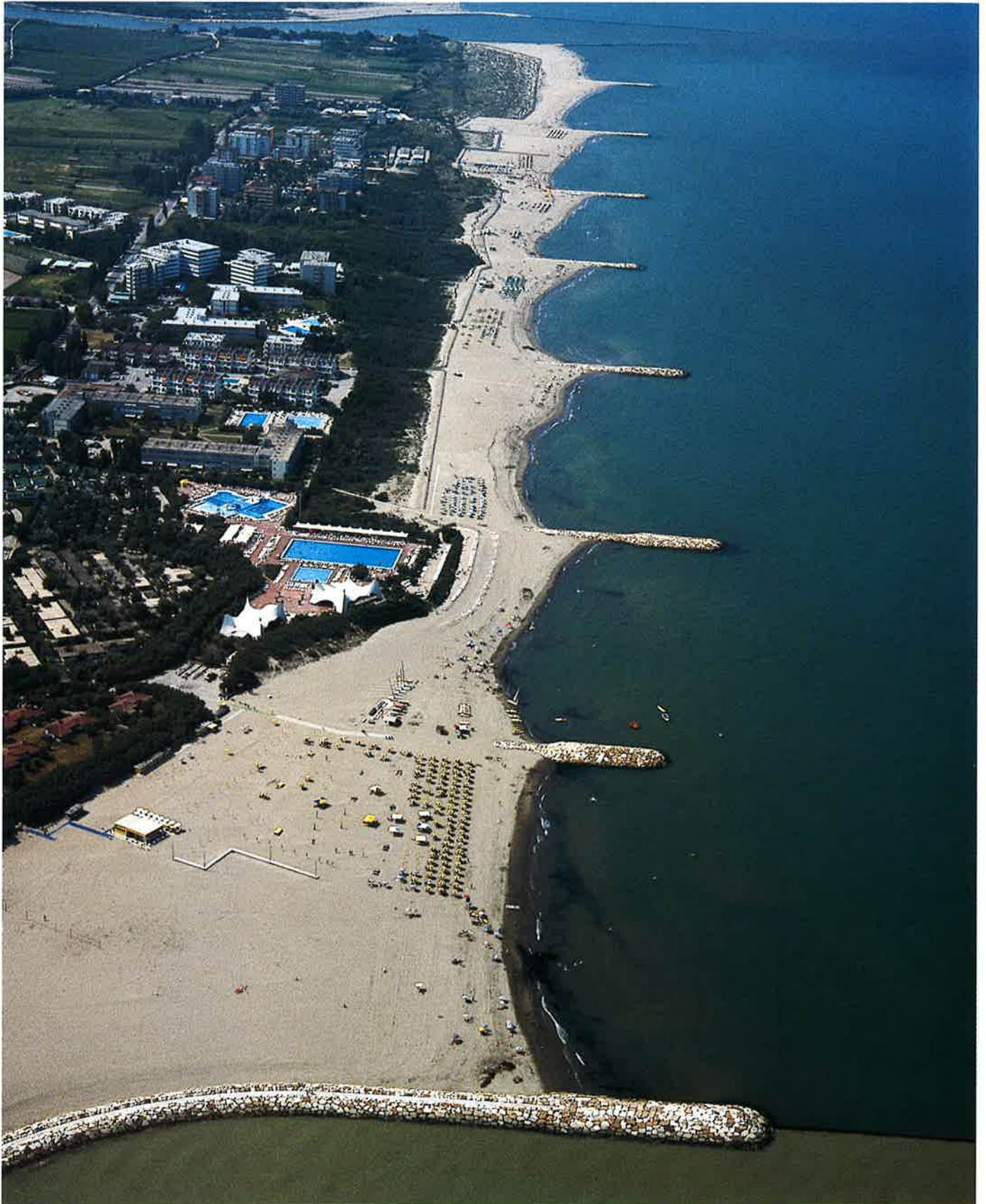
localizzazione dell'area di intervento, al limite meridionale della laguna di Venezia. Il litorale di Isola verde si estende per quasi 3 km tra la foce del Brenta, a nord, e la foce dell'Adige, a sud.

Il lavoro si è reso necessario a causa di fenomeni erosivi così intensi che avevano quasi completamente cancellato la spiaggia e messo a rischio le aree urbane e l'ambiente costiero

A destra

Un tratto di spiaggia a lavori ultimati con uno dei nuovi "pennelli"





A sinistra
Il litorale di Isola verde
al termine dei lavori

A destra
Confronto tra le foto aeree
del litorale prima
degli interventi (con la spiaggia,
nella parte centro-sud,
quasi completamente
scomparsa) e oggi

