



Ripristino del muro perimetrale



Ricalibratura dei fondali della darsena



Ripristino e adeguamento delle rive della darsena



Sistemazione della pavimentazione nell'area di accesso

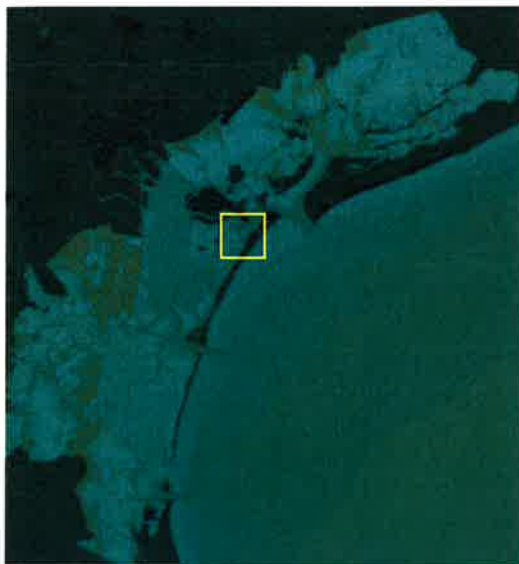


Ristrutturazione della "cavana"



Ricostruzione dell'approdo per i mezzi pubblici

**Isola di San Lazzaro degli Armeni.  
Interventi di recupero morfologico e di riqualificazione ambientale**



**Obiettivi**

Contrastare il degrado del muro perimetrale e bloccare i dissesti strutturali verificatisi nel tempo; migliorare l'accessibilità e la fruibilità dell'isola

**Interventi principali**

Ripristino del muro perimetrale; ripristino e adeguamento delle rive della darsena; ristrutturazione della "cavana" per il ricovero delle imbarcazioni

**Interventi complementari**

sistemazione della pavimentazione nell'area di accesso e dei principali percorsi pedonali; adeguamento e messa a norma della rete di illuminazione; ricalibratura dei fondali della darsena; ricostruzione del pontile per l'approdo dei mezzi pubblici di trasporto

**Stato di avanzamento**

Ultimato



**Localizzazione e tipologie di intervento**

La terrazza panoramica che costituisce la copertura della cavana situata all'estremità ovest dell'isola



*In questa pagina e nella pagina seguente, in alto*

Un tratto della sponda sud-ovest prima degli interventi e durante i lavori. Nella foto a lato sono evidenti i danni e i dissesti prodotti, a lungo andare, dall'azione della marea e del moto ondoso

*Nella pagina seguente, in basso*

Lo stesso tratto di riva a lavori ultimati





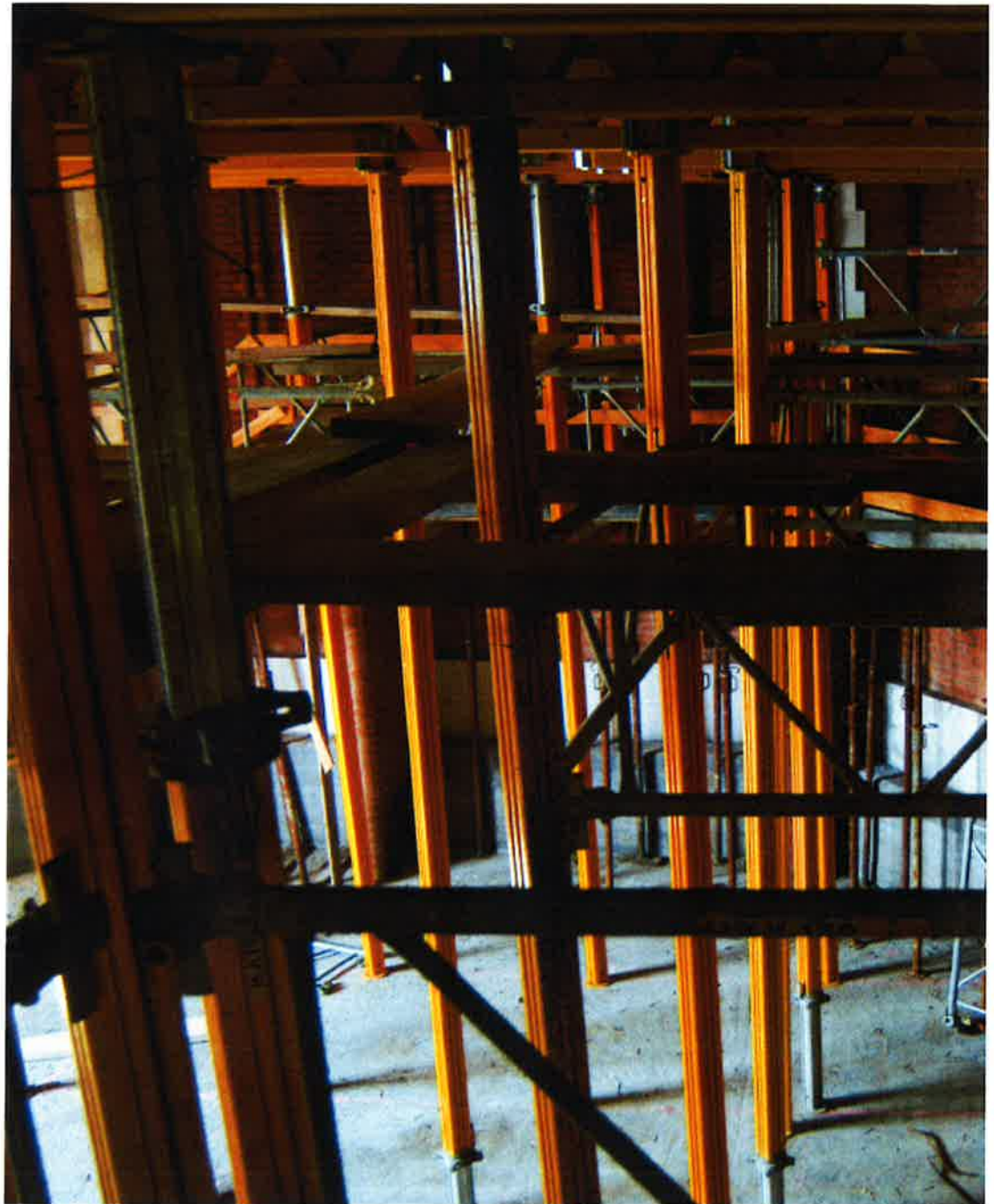


*A lato*

Il ponteggio allestito all'interno della cavana durante i lavori

*Nella pagina seguente*

Una fase degli interventi e la cavana a lavori ultimati. La nuova struttura mantiene la stessa forma di quella precedente, conservandone la tipica pianta ottagonale, ma ha un'altezza più elevata per consentirne l'utilizzo anche in caso di alta marea. È stata mantenuta anche l'originaria funzione del tetto, configurato come una terrazza panoramica sulla laguna, con parapetto che alterna mattoni a balaustre in pilastrini. Una scalinata con gradini in pietra collega la terrazza all'isola







*A lato*

La sponda nord-ovest dopo gli interventi. Qui come nel resto dell'isola i lavori sono sempre proceduti in modo da preservare la vegetazione caratteristica dell'isola e, in particolare, i caratteristici filari di ulivi

*Nella pagina seguente*

Le nuove rive attrezzate della darsena. Nella darsena, l'intervento ha comportato, tra l'altro, la sistemazione delle scale di accosto, attraverso la sostituzione dei vecchi gradini in calcestruzzo con gradini in pietra bianca calcarea e l'aggiunta di nuovi scalini per consentire l'agibilità degli approdi anche in caso di condizioni di bassa marea eccezionali

Particolare di un tratto di riva ricostruito, con un lampione del nuovo impianto di illuminazione





