

CO	03/11/11	Emissione per approvazione	GC ML	AG	YE
REVISIONE	DESCRIZIONE		EL	CON	APP.

MINISTERO DELLE INFRASTRUTTURE E DEI TRASPORTI
MAGISTRATO ALLE ACQUE

NUOVI INTERVENTI PER LA SALVAGUARDIA DI VENEZIA

LEGGE N. 798 DEL 29-11-1984
CONVENZIONE REP. 7191 DEL 04-10-1991
ATTO ATTUATIVO REP. 8249 DEL 28-12-2007 (PROGETTAZIONE)
ATTO ATTUATIVO REP. 8100 DEL 19-12-2005 (OPERA)

INTERVENTI ALLE BOCCHE LAGUNARI PER LA REGOLAZIONE DEI FLUSSI DI MAREA

CUP: D51B020000500C1

PROGETTO ESECUTIVO

(estratto del progetto esecutivo di WBS LN.L1.50, favorevolmente esaminato dal CTM del 19.11.2008 con voto n. 176)

WBS: LN.L1.50
WBE: LN.L1.50.PE.07A

BOCCA DI LIDO: S. NICOLO' - TREPORTI IMPIANTI FORNITURA MACCHINE PRINCIPALI - I FASE

ELABORATI GRAFICI (ESTRATTO)

ELABORATO G. Consonni / M. Leone	CONTROLLATO A. Gandini	APPROVATO V. Epim
N. ELABORATO	CODICE FILE	DATA 3 Novembre 2011

CONSORZIO "VENEZIA NUOVA"

COORDINAMENTO PROGETTAZIONE

VERIFICATO

V. Affane

CONTROLLATO

M. Brutto



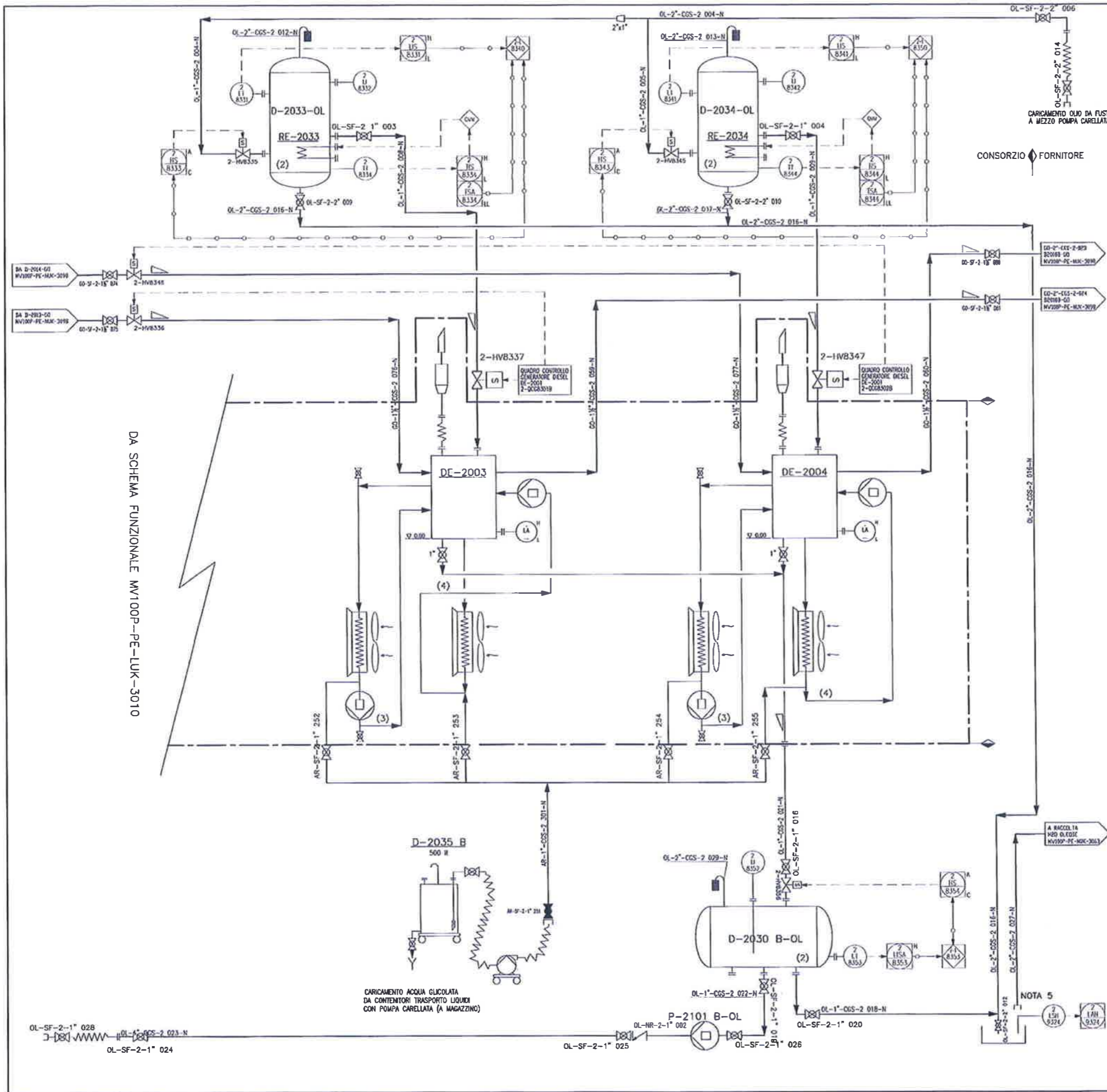
CONSORZIO VENEZIA NUOVA

Ing. M. Brutto

PROGETTAZIONE



IL RESPONSABILE: Ing. A. SCOTTI



SIGLA	SERVIZIO	NOTE
P-2101 B-OL	POMPA OLIO ESALUSTO	
DE-2003	GRUPPI DI EMER 2000 Kw	
DE-2004	GRUPPI DI EMER 2000 Kw	
RE-2033	SCALDIOIA	
RE-2034	SCALDIOIA	
SIGLA	SERVIZIO	TIPO
D-2030 B-OL	SERBATOIO OLIO ESALUSTO 1.5 m³	ORIZZONTALE
D-2033-OL	SERBATOIO OLIO FRESCO 1.5 m³	VERTICALE
D-2034-OL	SERBATOIO OLIO FRESCO 1.5 m³	VERTICALE
D-2035 B	SERBATOIO CARICAMESCELA GLICOLATA	

- NOTE:**
- IL PREFISSO CHE PRECEDE I TAG STRUMENTI IDENTIFICA LA BARRIERA DI RIFERIMENTO:
 1- TREPORTI 3- MALAMOCCO
 2- S. NICOLO' 4- CHIOGGIA
 - SERBATOIO CON MURETTO DI CONTENIMENTO
 - CIRCUITO RAFFREDDAMENTO ALTA TEMPERATURA
 - CIRCUITO RAFFREDDAMENTO BASSA TEMPERATURA
 - SVUOTAMENTO POZZETTI ACQUE OLEOSE MEDIANTE POMPA CARRELLATA (A MAGAZZINO)
 - PER I TIPICI DEI MOTORI VEDERE DOC. MV100P-PE-LZD-6602

ED 29/10/08	EMISSIONE PER APPROVAZIONE	GC	AG	YC
REVISIONE	DESCRIZIONE	EL	DOC	APP.

MINISTERO DELLE INFRASTRUTTURE E DEI TRASPORTI
MAGISTRATO ALLE ACQUE

NUOVI INTERVENTI PER LA SALVAGUARDIA DI VENEZIA
 LEGGE N. 798 DEL 28-11-1984
 CONVENZIONE REP. 7191 DEL 04-10-1991
 ATTO ATTUATIVO REP. 6249 DEL 28-12-2007 (PROGETTAZIONE)

INTERVENTI ALLE BOCHE LAGUNARI PER LA REGOLAZIONE DEI FLUSSI DI MAREA
 CUP: D51B02000050001

PROGETTO ESECUTIVO

WBS: LN.L1.50
BOCCA DI LIDO: S. NICOLO' - TREPORTI
IMPIANTI
GENERATORI DIESEL DI EMERGENZA
OLIO LUBRIFICANTE
SCHEMA FUNZIONALE - LOCALE "B"

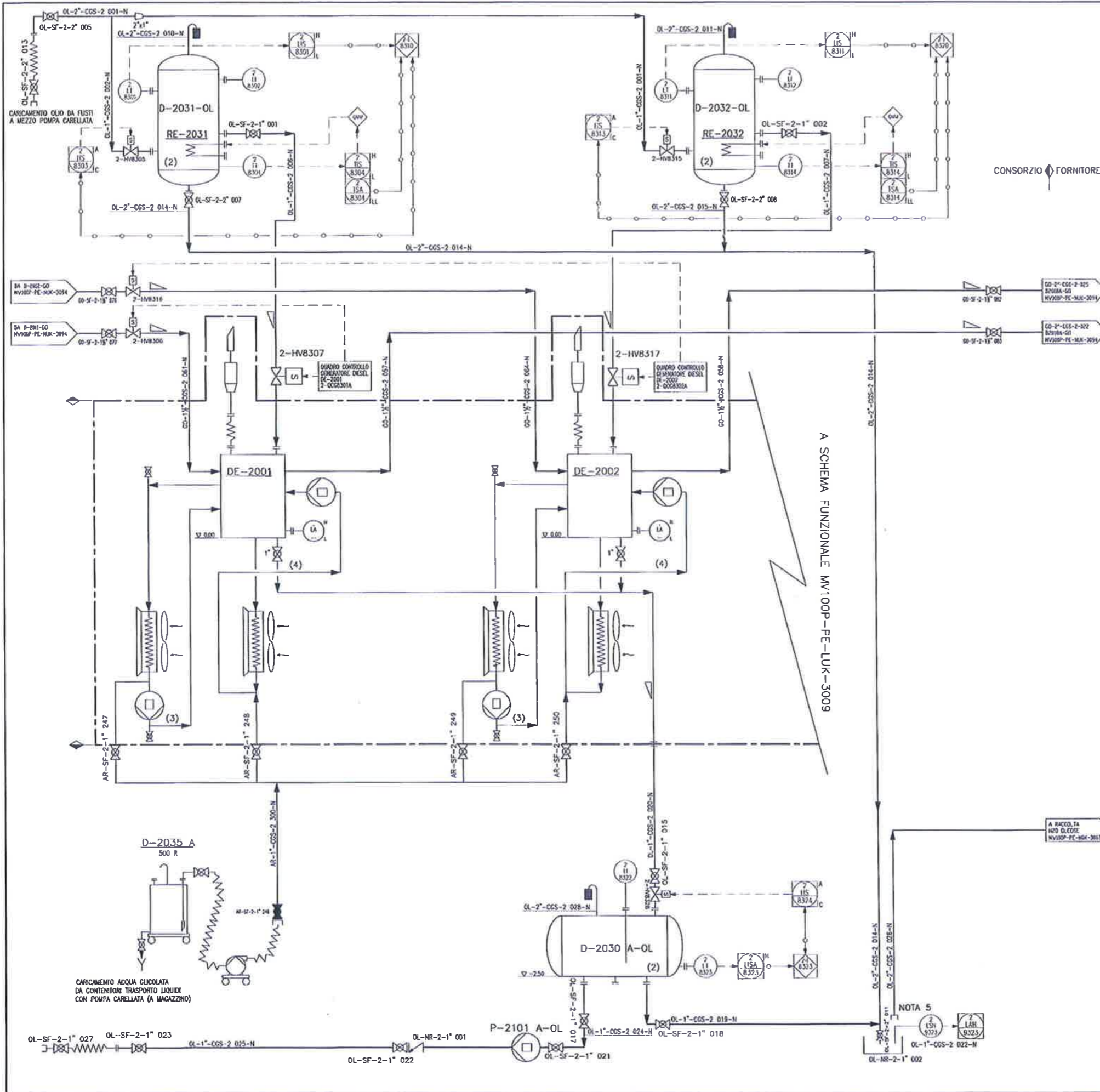
ELABORATO	G. CONSERVANI	CONTROLLATO	A. GARDINI	APPROVATO	Y. B. B. M.
N. ELABORATO	MV100P-PE-LUK-3009-CO	CODICE FILE	PE-LUK-3009-CO.DWG	DATA	29 OTTOBRE 2008

CONSORZIO "VENEZIA NUOVA"

COORDINAMENTO PROGETTAZIONE
 Verificato: S. Pastore Controllo: M. T. Broilo

PROGETTAZIONE
 ING. PIERLUIGI SCOTTI
 CONSULENZA SPECIALISTICA
 ING. GIOVANNI BERNARDI

CONSORZIO VENEZIA NUOVA



SIGLA	SERVIZIO				NOTE
P-2101 A-OL	POMPA OLIO ESAUSTO				
DE-2001	GRUPPI DI EMER. 2000 Kw				
DE-2002	GRUPPI DI EMER. 2000 Kw				
RE-2031	SCALDAGLIA				
RE-2032	SCALDAGLIA				
SIGLA	SERVIZIO				TIPO
D-2030 A-OL	SERBATOIO OLIO ESAUSTO 1.5 m ³				ORIZZONTALE
D-2031-OL	SERBATOIO OLIO FRESCO 1.5 m ³				VERICALE
D-2032-OL	SERBATOIO OLIO FRESCO 1.5 m ³				VERICALE
D-2035 A	SERBATOIO CARICAM. MISCHIA GLICOLATA				

- NOTE:**
- IL PREFISSO CHE PRECEDE I TAG STRUMENTI IDENTIFICA LA BARRIERA DI RIFERIMENTO:
1- TREPORTI 3- MALAMOCCO
2- S. NICOLO' 4- CHIOGGIA
 - SERBATOIO CON MURETTO DI CONTENIMENTO
 - CIRCUITO RAFFREDDAMENTO ALTA TEMPERATURA
 - CIRCUITO RAFFREDDAMENTO BASSA TEMPERATURA
 - SVUOTAMENTO POZZETTI H2O OLEOSE MEDIANTE POMPA CARRELLATA (A MAGAZZINO)
 - PER I TIPICI DEI MOTORI VEDERE DOC. MV100P-PE-LZD-6602

CO 29/10/08	EMISSIONE PER APPROVAZIONE	GC	AG	VE
REVISIONE	DESCRIZIONE	EL	DOM	APP.

**MINISTERO DELLE INFRASTRUTTURE E DEI TRASPORTI
MAGISTRATO ALLE ACQUE**

NUOVI INTERVENTI PER LA SALVAGUARDIA DI VENEZIA
 LEGGE N. 798 DEL 29-11-1984
 CONVENZIONE REP. 7191 DEL 04-10-1991
 ATTO ATTUATIVO REP. 8249 DEL 28-12-2007 (PROGETTAZIONE)

INTERVENTI ALLE BOCHE LAGUNARI PER LA REGOLAZIONE DEI FLUSSI DI MAREA
 CUP: D51B0200050001

PROGETTO ESECUTIVO
 WBS: LN.L1.50
BOCCA DI LIDO: S. NICOLO' - TREPORTI
IMPIANTI
GENERATORI DIESEL DI EMERGENZA
OLIO LUBRIFICANTE
SCHEMA FUNZIONALE - LOCALE "A"

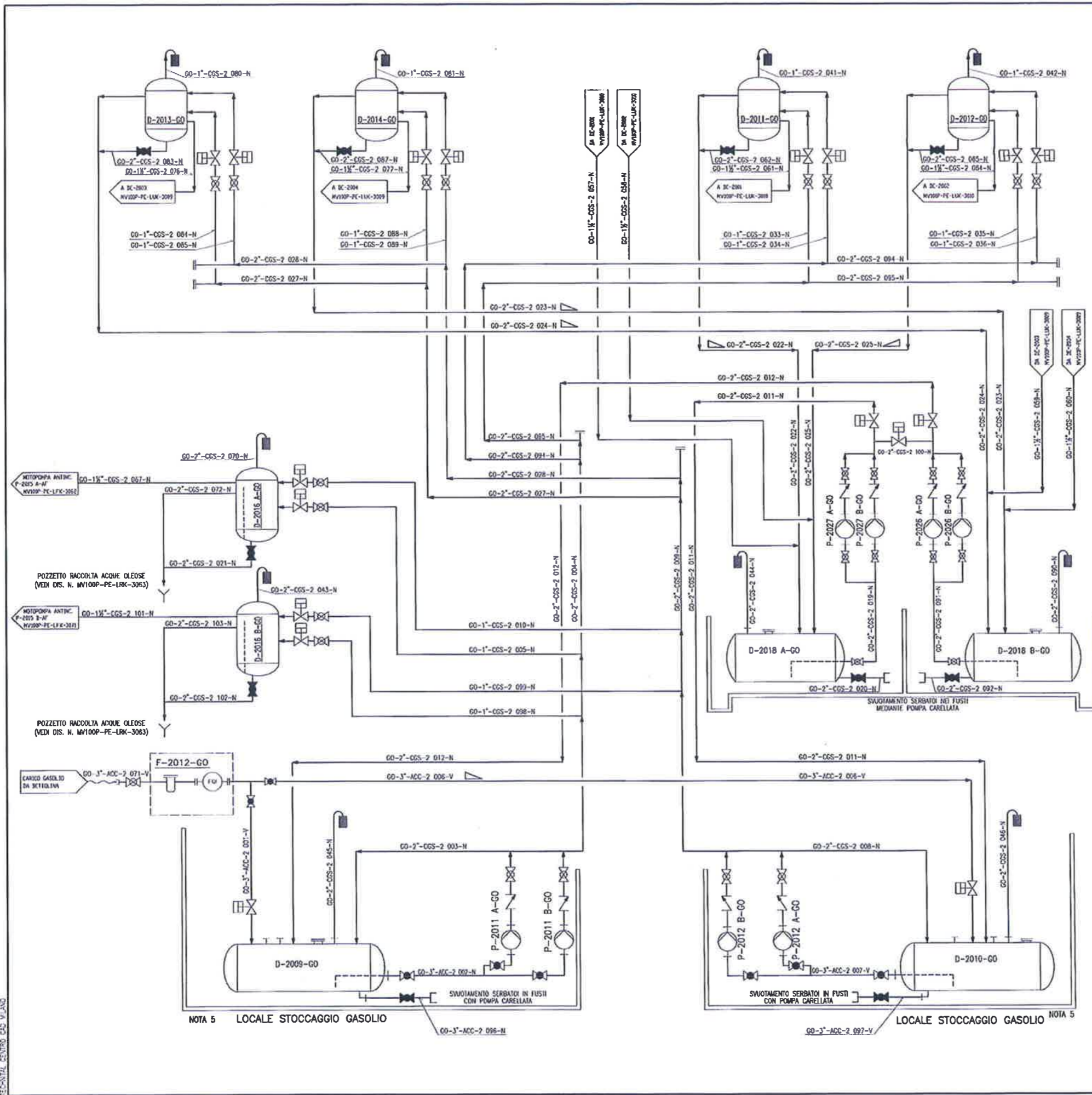
ELABORATO	G. CONSONNI	CONTROLLATO	A. SPANDINI	APPROVATO	VERPIM
N. ELABORATO	MV100P-PE-LUK-3010-CO	CODICE FILE	MV100P-PE-LUK-3010-CO.DWG	DATA	29 OTTOBRE 2008

CONSORZIO "VENEZIA NUOVA"

COORDINAMENTO PROGETTAZIONE
 Verificatore: S. Pastore
 Controllore: M. T. Brullo

PROGETTAZIONE
 DOTT. ING. **ALBERTO SCOTTI**
 R. RESPONSABILE: **ALBERTO SCOTTI**
 CONSULENZA PROGETTAZIONE: **ALBERTO SCOTTI**
 CONSULENZA PROGETTAZIONE: **ALBERTO SCOTTI**

CONSORZIO VENEZIA NUOVA



NOTE

- 1 - PER LA STRUMENTAZIONE E LE LOGICHE VEDERE SCHEMI MV100P-PE-NUK-3092/3093/3094/3095/3096
- 2 - PER TUTTI I SERBATOI E' PREVISTO UN BACINO DI CONTENIMENTO
- 3 - SVUOTAMENTO POZZETTI TROPPIOMPIENI MEDIANTE POMPA CARRELLATA A MAGAZZINO
- 4 - PER LA NUMERAZIONE DELLE VALVOLE SIA MANUALI CHE DI ISOLAMENTO, DELLE LINEE E DEGLI STRUMENTI VEDI DISEGNI NUMERO: MV100P-PE-NUK-3092/3093/3094/3095/3096
- 5 - PER POZZETTI E POMPE SVUOTAMENTO BACINI CONTENIMENTO SERBATOI VEDERE DISEGNO MV100P-PE-NOK-3063

ELENCO APPARECCHIATURE

SIGLA	SERVIZIO
D-2009-GO	SERB. ORIZ. STOCCAGGIO COMBUSTIBILE 18m ³
D-2010-GO	SERB. ORIZ. STOCCAGGIO COMBUSTIBILE 18m ³
D-2011-GO	SERBATOIO GIORNALIERO COMBUSTIBILE PER DE 2001
D-2012-GO	SERBATOIO GIORNALIERO COMBUSTIBILE PER DE 2002
D-2013-GO	SERBATOIO GIORNALIERO COMBUSTIBILE PER DE 2003
D-2014-GO	SERBATOIO GIORNALIERO COMBUSTIBILE PER DE 2004
D-2016 A/B-GO	SERBATOIO GIORNALIERO PER MOTORI ANGE. P2016/8
D-2018 A/B-GO	SERBATOIO ROTAZIONE 1.8m ³ GASOLIO
P-2011 A/B	POMPA TRASFERIM. COMBUSTIBILE
P-2012 A/B	POMPA TRASFERIM. COMBUSTIBILE
P-2026 A/B	POMPA TRASFERIM. COMBUSTIBILE
P-2027 A/B	POMPA TRASFERIM. COMBUSTIBILE
F-2012	FILTRO PROTEZ. CONTRORE

CO	21/10/08	EMMISSIONE PER APPROVAZIONE	CC	AG	VE
REVISIONE		DESCRIZIONE	EL.	COM.	APP.

**MINISTERO DELLE INFRASTRUTTURE E DEI TRASPORTI
MAGISTRATO ALLE ACQUE**

**NUOVI INTERVENTI PER LA SALVAGUARDIA
DI VENEZIA**
 LEGGE N. 798 DEL 29-11-1984
 CONVENZIONE REP. 7191 DEL 04-10-1991
 ATTO ATTUATIVO REP. 8249 DEL 28-12-2007 (PROGETTAZIONE)

**INTERVENTI ALLE BOCHE LAGUNARI PER
LA REGOLAZIONE DEI FLUSSI DI MAREA**
 CUP: D51B0200050001

PROGETTO ESECUTIVO
 WBS: LN.L1.60
BOCCA DI LIDO: S. NICOLÒ - TREPORTI

**IMPIANTO COMBUSTIBILE
STOCCAGGIO / TRASFERIMENTO GASOLIO
SCHEMA GENERALE DI PROCESSO**

ELABORATO	G. COSSONNI	CONTROLLATO	M. T. BROTTA	APPROVATO	M. SPRIM
N. ELABORATO	MV100P-PE-NUK-3091-CO	CODICE FILE	MV100P-PE-NUK-3091-CO.dwg	DATA	29 OTTOBRE 2008



CONSORZIO "VENEZIA NUOVA"

COORDINAMENTO PROGETTAZIONE
 Verificato: S. Pastore
 Controllo: M. T. Brotta

PROGETTAZIONE
SCOTTI
 ING. ARCH. ING. ELETTR. ING. MECC. ING. CIVIL. ING. SANITARIA
 CONSULENZA SPECIALISTICA
 ING. SONZOGNATO
 MORAN

CONSORZIO VENEZIA NUOVA

REDAZIONALE CENTRO CAD V.LAND

CO	29/10/08	EMISSIONE PER APPROVAZIONE	MI	AG	YE	
REVISIONE	DESCRIZIONE			EL.	CON.	APP.
<p>MINISTERO DELLE INFRASTRUTTURE E DEI TRASPORTI MAGISTRATO ALLE ACQUE</p> <p>NUOVI INTERVENTI PER LA SALVAGUARDIA DI VENEZIA</p> <p>LEGGE N. 798 DEL 29-11-1984 CONVENZIONE REP. 7191 DEL 04-10-1991 ATTO ATTUATIVO REP. 8249 DEL 28-12-2007 (PROGETTAZIONE)</p> <p>INTERVENTI ALLE BOCCHE LAGUNARI PER LA REGOLAZIONE DEI FLUSSI DI MAREA CUP: D51B02000050001</p> <p>PROGETTO ESECUTIVO</p> <p>WBS: LN.L1.50 BOCCA DI LIDO: S. NICOLO' - TREPORTI IMPIANTI IMPIANTI ELETTRICI SPALLA NORD-EDIFICIO DI CONTROLLO LEGENDA SIMBOLI</p>						
ELABORATO		CONTROLLATO	APPROVATO			
M. <i>IPONE</i>		<i>A. BANDINI</i>	<i>V. PRIM</i>			
N. ELABORATO		CODICE FILE	DATA			
MV100P-PE-NED-6501-CO		MV100P-PE-NED-6501-CO.dwg	29 OTTOBRE 2008			
CONSORZIO "VENEZIA NUOVA"						
COORDINAMENTO PROGETTAZIONE			PROGETTAZIONE			
Verificato: S. Pastore		Controllato: M. T. Brotto	 <p>IL RESPONSABILE A. SCOTTI CONSULENZA SPECIALISTICA di ingegneria A. SCOTTI MERAN</p>			
 CONSORZIO VENEZIA NUOVA						
<small>OPERA PROTETTA AI SENSI DELLA LEGGE 22 APRILE 1941 N° 633 TUTTI I DIRITTI RISERVATI QUALSIASI RIPRODUZIONE ED UTILIZZAZIONE NON AUTORIZZATE SARANNO PERSEGUITE A RIGORE DI LEGGE</small>						

IMPIANTI ELETTRICI – LEGENDA SIMBOLI



Rev. CO

Data 29/10/08

EI.

MV100P-PE-NED-6501

Fog. 002

INDICE

INDICE REVISIONE FOGLI

FOGLIO	DESCRIZIONE FOGLIO	REVISIONE FOGLIO									
		CD									
001	PRIMA PAGINA	X									
002	INDICE	X									
003	IMPIANTO LUCE E PRESE	X									
004	VIE CAVI	X									
005	DISPOSIZIONE APPARECCHIATURE	X									
006	DISPONIBILE	X									
007	DISPONIBILE	X									
008	RETE DI TERRA	X									
009											
010											
011											
012											
013											
014											
015											
016											
017											
018											
019											
020											
021											
022											
023											
024											
025											
026											
027											
028											
029											
030											
031											
032											
033											
034											
035											
036											
037											
038											
039											
040											
041											
042											
043											
044											
045											
046											
047											
048											
049											
050											
051											
052											

IMPIANTI ELETTRICI - LEGENDA SIMBOLI



SIMBOLO	DESCRIZIONE
	INTERRUTTORE UNIPOLARE 10A/230V _{ca} - IP20
	INTERRUTTORE UNIPOLARE 10A/230V _{ca} - IP65
	INTERRUTTORE UNIPOLARE 10A/230V _{ca} - CERTIFICATO PER ZONA 2
	DEVIATORE UNIPOLARE 10A/230V _{ca} - IP20
	DEVIATORE UNIPOLARE 10A/230V _{ca} - IP65
	DEVIATORE UNIPOLARE 10A/230V _{ca} - CERTIFICATO PER ZONA 2
	INVERTITORE UNIPOLARE - IP20
	INVERTITORE UNIPOLARE - IP65
	INVERTITORE UNIPOLARE - CERTIFICATO PER ZONA 2
	COMMUTATORE UNIPOLARE - IP20
	COMMUTATORE UNIPOLARE - IP65
	COMMUTATORE UNIPOLARE - CERTIFICATO PER ZONA 2
	INTERRUTTORE BIPOLARE - IP20
	INTERRUTTORE BIPOLARE - IP65
	INTERRUTTORE BIPOLARE - CERTIFICATO PER ZONA 2
	JP - IP-65
	JP - CERTIFICATO PER ZONA 2
	SCATOLA DI DERIVAZIONE - IP20
	SCATOLA DI DERIVAZIONE - IP65
	SCATOLA DI DERIVAZIONE - CERTIFICATO PER ZONA 2
	PULSANTE - IP20
	PULSANTE - IP65
	PULSANTE - CERTIFICATO PER ZONA 2
	PULSANTE LUMINOSO - IP20
	PULSANTE LUMINOSO - IP65
	PULSANTE LUMINOSO - CERTIFICATO PER ZONA 2
	APPARECCHIO ILLUMINANTE - 1x36 W - IP20 - MONTATO A SOSPENSIONE
	APPARECCHIO ILLUMINANTE - 1x36 W - IP65 - MONTATO A SOSPENSIONE
	APPARECCHIO ILLUMINANTE - 1x36 W - IP65 - MONTATO A PARETE
	APPARECCHIO ILLUMINANTE - 1x36 W - IP65 - MONTATO A PALINA
	APPARECCHIO ILLUMINANTE - 1x36 W - CERTIFICATO PER ZONA 2 MONTATO A SOSPENSIONE
	APPARECCHIO ILLUMINANTE - 1x36 W - CERTIFICATO PER ZONA 2 MONTATO A PARETE

SIMBOLO	DESCRIZIONE
	APPARECCHIO ILLUMINANTE - 1x36 W - CERTIFICATO PER ZONA 2 MONTATO A PALINA
	APPARECCHIO ILLUMINANTE - 2x36 W - IP20 - MONTATO A SOSPENSIONE
	APPARECCHIO ILLUMINANTE - 2x36 W - IP65 - MONTATO A SOSPENSIONE
	APPARECCHIO ILLUMINANTE - 2x36 W - IP65 - MONTATO A PARETE
	APPARECCHIO ILLUMINANTE - 2x36 W - IP65 - MONTATO A PALINA
	APPARECCHIO ILLUMINANTE - 2x36 W - CERTIFICATO PER ZONA 2 MONTATO A SOSPENSIONE
	APPARECCHIO ILLUMINANTE - 2x36 W - CERTIFICATO PER ZONA 2 MONTATO A PARETE
	APPARECCHIO ILLUMINANTE - 2x36 W - CERTIFICATO PER ZONA 2 MONTATO A PALINA
	APPARECCHIO ILLUMINANTE - 2x18 W - IP65 - MONTATO A SOSPENSIONE
	APPARECCHIO ILLUMINANTE - 2x18 W - IP65 - MONTATO A PARETE
	APPARECCHIO ILLUMINANTE - 2x18 W - IP65 - MONTATO A PALINA
	APPARECCHIO D'ILLUMINAZIONE - 4x55 W - IP65
	LAMPADA - USCITA DI SICUREZZA - IP65
	LAMPADA - USCITA DI SICUREZZA - IP65 - MONTATO A MURO
	LAMPADA - USCITA DI SICUREZZA - CERTIFICATA PER ZONA 2
	LAMPADA - USCITA DI SICUREZZA CERTIFICATA PER ZONA 2 - MONTATO A MURO
	APPARECCHIO ILLUMINANTE CON BATTERIA INCORPORATA
	RELE' CREPUSCOLARE
	PANNELLO PRESE 1x(3x16A+T)+2x(2x16A+T)
	PANNELLO PRESE 1x(3x16A+T)+2x(2x16A+T) - CERTIFICATO PER ZONA 2
	PANNELLO PRESE 1x(3x32A+T)+1x(3x16A+T)+1x(2x16A+T)
	PANNELLO PRESE 1x(3x32A+T)+1x(3x16A+T)+1x(2x16A+T) CERTIFICATO PER ZONA 2
	PRESA 2x10/16A+T - 230V _{ca} - IP20
	PRESA 2x10/16A+T - 230V _{ca} - IP65
	PRESA 2x10/16A+T - 230V _{ca} - CERTIFICATO PER ZONA 2
	CASSETTA DI SMISTAMENTO CONTENENTE RELE' PASSO-PASSO
	CASSETTA DI SMISTAMENTO CONTENENTE RELE' PASSO-PASSO CERTIFICATA PER ZONA 2
	TUBO CONDUIT IN ACCIAIO INOX AD INNESTO RAPIDO DA 1"
	TUBO CONDUIT IN ACCIAIO INOX AD INNESTO RAPIDO DA 2" 1/2
	TUBO CONDUIT IN ACCIAIO INOX AD INNESTO RAPIDO DA 1/2"
	LAMPADA - SEGNALEZIONE VIE DI FUGA IN TUNNEL E GALLERIA - IP65
	LAMPADA - SEGNALEZIONE VIE DI FUGA IN TUNNEL E GALLERIA CERTIFICATA PER ZONA 2

SIMBOLO	DESCRIZIONE
	APPARECCHIO ILLUMINANTE - 1x18 W - IP65 - MONTATO A SOSPENSIONE
	APPARECCHIO ILLUMINANTE - 1x18 W - IP65 - MONTATO A PARETE
	APPARECCHIO ILLUMINANTE - 1x18 W - CERTIFICATO PER ZONA 2 MONTATO A PARETE
	APPARECCHIO ILLUMINANTE - 1x18 W - CERTIFICATO PER ZONA 2 MONTATO A SOSPENSIONE

IMPIANTI ELETTRICI - LEGENDA SIMBOLI



Rev. B5

Data 08/10/08

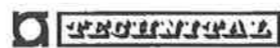
El. MV100P-PE-NED-6501

Fog. 006

DISPONIBILE

TECNITAL CENTRO CAD MILANO - A3 PLI 1:1

IMPIANTI ELETTRICI - LEGENDA SIMBOLI



Rev. B5

Data 08/10/08

El. MV100P-PE-NED-6501

Fog. 007

DISPONIBILE

TECHNICAL CENTRO CAD MILANO - AS PLI 1/1

C1	31/10/08	REVISIONATO	ML	AG	YE
CO	29/10/08	EMISSIONE PER APPROVAZIONE	ML	AG	YE
REVISIONE		DESCRIZIONE	EL.	CON.	APP.

**MINISTERO DELLE INFRASTRUTTURE E DEI TRASPORTI
MAGISTRATO ALLE ACQUE**

**NUOVI INTERVENTI PER LA SALVAGUARDIA
DI VENEZIA**

LEGGE N. 798 DEL 29-11-1984
CONVENZIONE REP. 7191 DEL 04-10-1991
ATTO ATTUATIVO REP. 8249 DEL 28-12-2007 (PROGETTAZIONE)

**INTERVENTI ALLE BOCHE LAGUNARI PER
LA REGOLAZIONE DEI FLUSSI DI MAREA**
CUP: D51B02000050001

PROGETTO ESECUTIVO

WBS: LN.L1.50

**BOCCA DI LIDO: S. NICOLO' - TREPORTI
IMPIANTI
IMPIANTI ELETTRICI
GRUPPO ELETTROGENO DI EMERGENZA
SCHEMA ELETTRICO TIPICO**

ELABORATO	M. LEONE	CONTROLLATO	A. GAUDINI	APPROVATO	M. PRIM
N. ELABORATO	MV100P-PE-NEK-3220-C1	CODICE FILE	MV100P-PE-NEK-3220-C1.dwg	DATA	31 OTTOBRE 2008

CONSORZIO "VENEZIA NUOVA"

COORDINAMENTO PROGETTAZIONE

Verificato: S. Pastore
Controllato: M. T. Brotto

 **CONSORZIO VENEZIA NUOVA**

PROGETTAZIONE


IL RESPONSABILE
CONSULENZA SPECIALISTICA
HILSON MORAN

GRUPPO ELETTROGENO DI EMERGENZA - SCHEMA ELETTRICO TIPICO



Rev. C1	Data 31/10/08	El. MV100P-PE-NEK-3220	Pag. n. 2
Rev. C0	Data 29/10/08	INDICE	

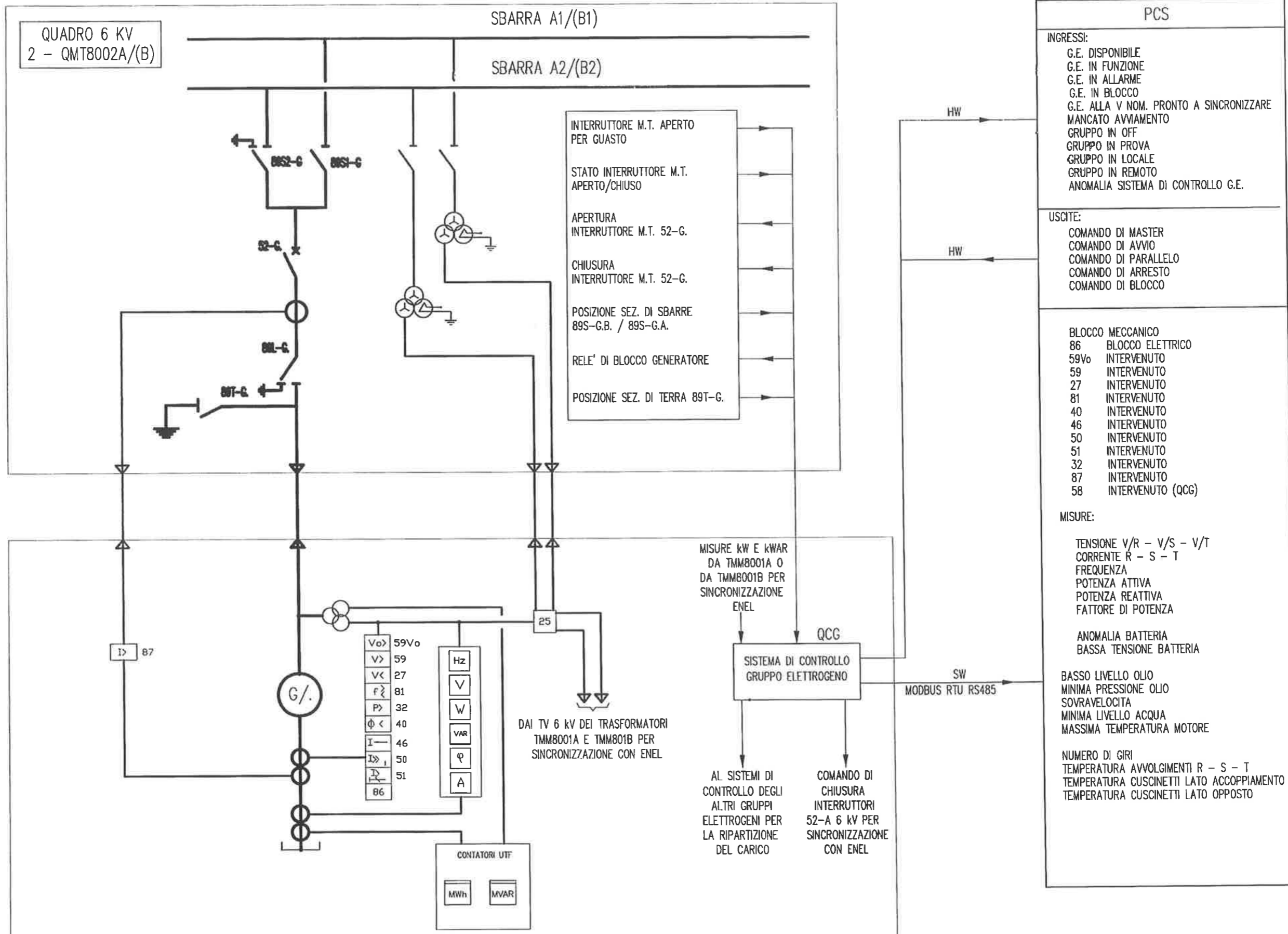
INDICE REVISIONE FOGLI

FOGLIO	DESCRIZIONE FOGLIO	REVISIONE FOGLIO																		
		CO	C1									
001	PRIMA PAGINA	X	X																	
002	INDICE	X	X																	
003	SCHEMA TIPICO G.E.	X	X																	
004																				
005																				
006																				
007																				
008																				
009																				
010																				
011																				
012																				
013																				
014																				
015																				
016																				
017																				
018																				
019																				
020																				
021																				
022																				
023																				
024																				
025																				
026																				
027																				
028																				
029																				
030																				
031																				
032																				
033																				
034																				
035																				
036																				
037																				
038																				
039																				
040																				
041																				
042																				
043																				
044																				
045																				
046																				
047																				
048																				
049																				
050																				
051																				
052																				

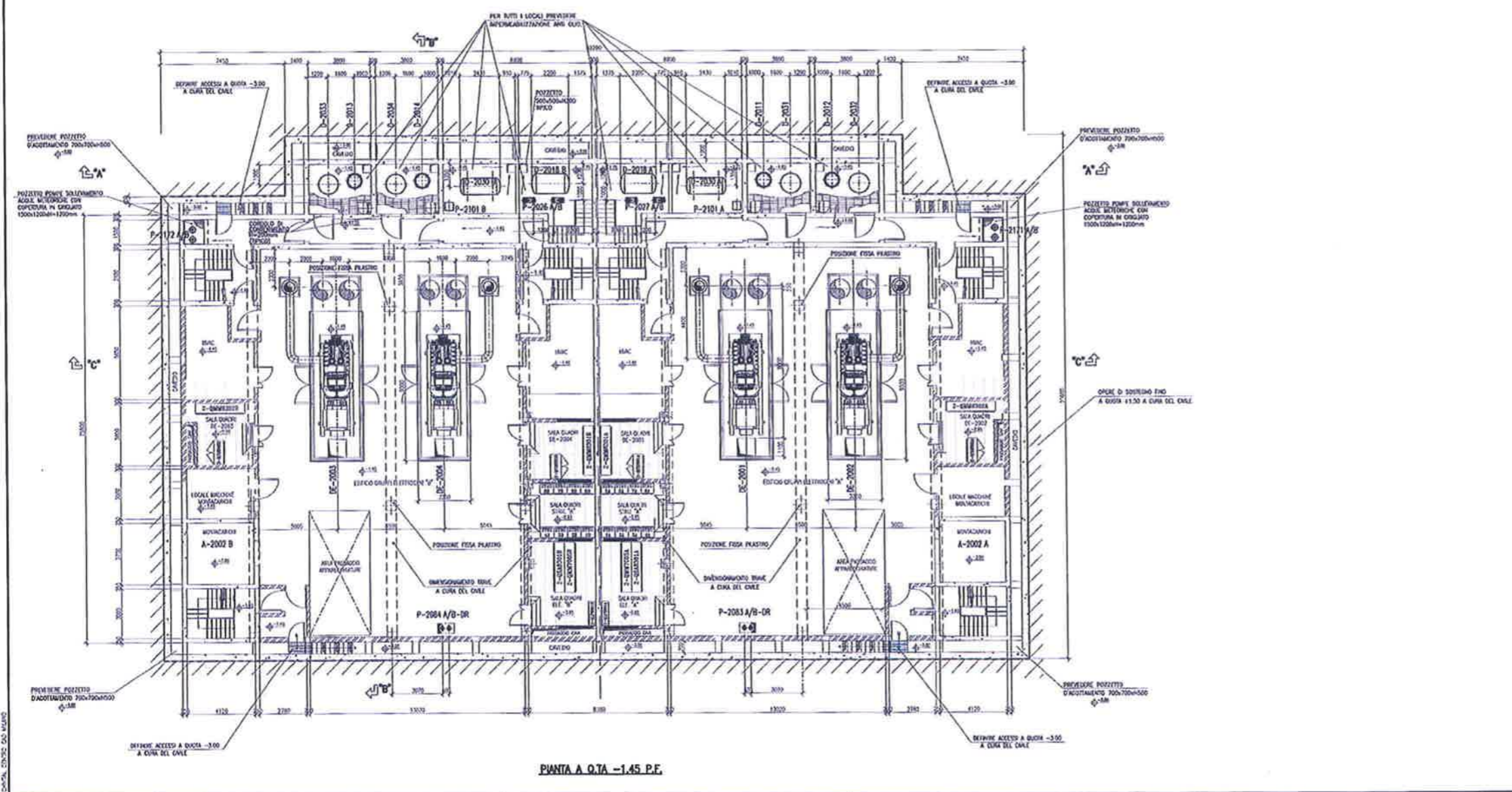
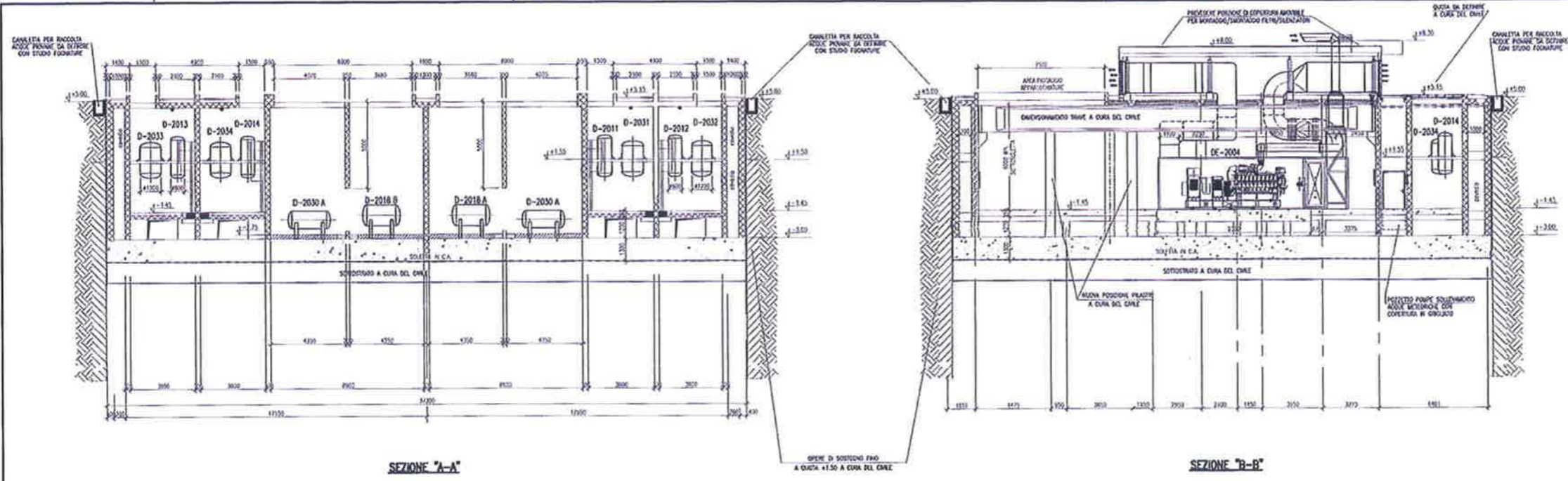
GRUPPO ELETTROGENO DI EMERGENZA - SCHEMA ELETTRICO TIPICO



Rev. C1	Data 31/10/08	El. MV100P-PE-NEK-3220	Pag. n. 3
Rev. C0	Data 29/10/08	SCHEMA TIPICO G.E.	



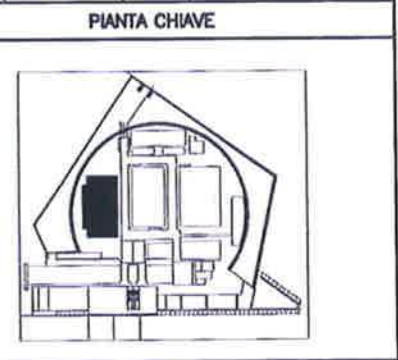
TECHNITAL CENTRO CAD MILANO - A3



TUTTO IL CONTENUTO È DI PROPRIETÀ DEL CONSORZIO VENEZIA NUOVA

ELENCO APPARECCHIATURE				
SIGLA	SERVIZIO	TIPO	QUANTITÀ	UNITÀ
D-2011	SERVIZIO CONDIZIONATE	VERTICALE	1	m3
D-2012	SERVIZIO CONDIZIONATE	VERTICALE	1	m3
D-2013	SERVIZIO CONDIZIONATE	VERTICALE	1	m3
D-2014	SERVIZIO CONDIZIONATE	VERTICALE	1	m3
D-2018 A	SERVIZIO RISCALDA SCALD	ORIZZONTALE	18	m2
D-2018 B	SERVIZIO RISCALDA SCALD	ORIZZONTALE	18	m2
D-2020 A-O	SERVIZIO DUA ESISTO	ORIZZONTALE	15	m2
D-2020 B-O	SERVIZIO DUA ESISTO	ORIZZONTALE	15	m2
D-2021-O	SERVIZIO DUA FRESCO	VERTICALE	15	m2
D-2022-O	SERVIZIO DUA FRESCO	VERTICALE	15	m2
D-2033-O	SERVIZIO DUA FRESCO	VERTICALE	15	m2
D-2034-O	SERVIZIO DUA FRESCO	VERTICALE	15	m2

SIGLA	SERVIZIO
P-2026 A	POMPA TRASF. CONDIZI.
P-2026 B	POMPA TRASF. CONDIZI.
P-2027 A	POMPA TRASF. CONDIZI.
P-2027 B	POMPA TRASF. CONDIZI.
P-2028 A-O	POMPA DUA ESISTO
P-2028 B-O	POMPA DUA ESISTO
P-2033 A-OR	POMPA SALININE ACQUE SALINE
P-2033 B-OR	POMPA SALININE ACQUE SALINE
P-2034 A-DE	POMPA SALININE ACQUE SALINE
P-2034 B-DE	POMPA SALININE ACQUE SALINE
CE-2001	GRUPPO DI EMERGENZA 25000W
CE-2002	GRUPPO DI EMERGENZA 25000W
CE-2003	GRUPPO DI EMERGENZA 25000W
CE-2004	GRUPPO DI EMERGENZA 25000W
RE-2031	SOLINGIA
RE-2032	SOLINGIA
RE-2033	SOLINGIA
RE-2034	SOLINGIA



NOTE

- TUTTE LE DIMENSIONI SONO ESPRESSE IN M SALVO DOVE DIMENSIONE SPECIFICATA
- TUTTE LE QUOTE ALTIMETRICHE SONO ESPRESSE IN M L.M.S.L.

0 20 40 60 80 100m

MINISTERO DELLE INFRASTRUTTURE E DEI TRASPORTI
MAGISTRATO ALLE ACQUE

NUOVI INTERVENTI PER LA SALVAGUARDIA DI VENEZIA
 LEGGE N. 785 DEL 29-11-1994
 CONVENZIONE REP. 7181 DEL 04-10-1991
 ATTO ATTUATIVO REP. 5849 DEL 25-12-2007 (PROGETTAZIONE)

INTERVENTI ALLE BOCHE LAGUNARI PER LA REGOLAZIONE DEI FLUSSI DI MAREA
 CUP: D51B0200050001

PROGETTO ESECUTIVO

WBS: IM.LI.50 SCALA 1:100

BOCCA DI LIDO: S. NICOLÒ - TREPONTI
IMPIANTI
EDIFICIO GRUPPI ELETTROGENI
DISPOSIZIONE APPARECCHI
PIANTA A QUOTA -1,45 P.F., SEZ. "A-A", "B-B"

ELABORATO: C. CONSORZI APPROVATO: [Stamp]

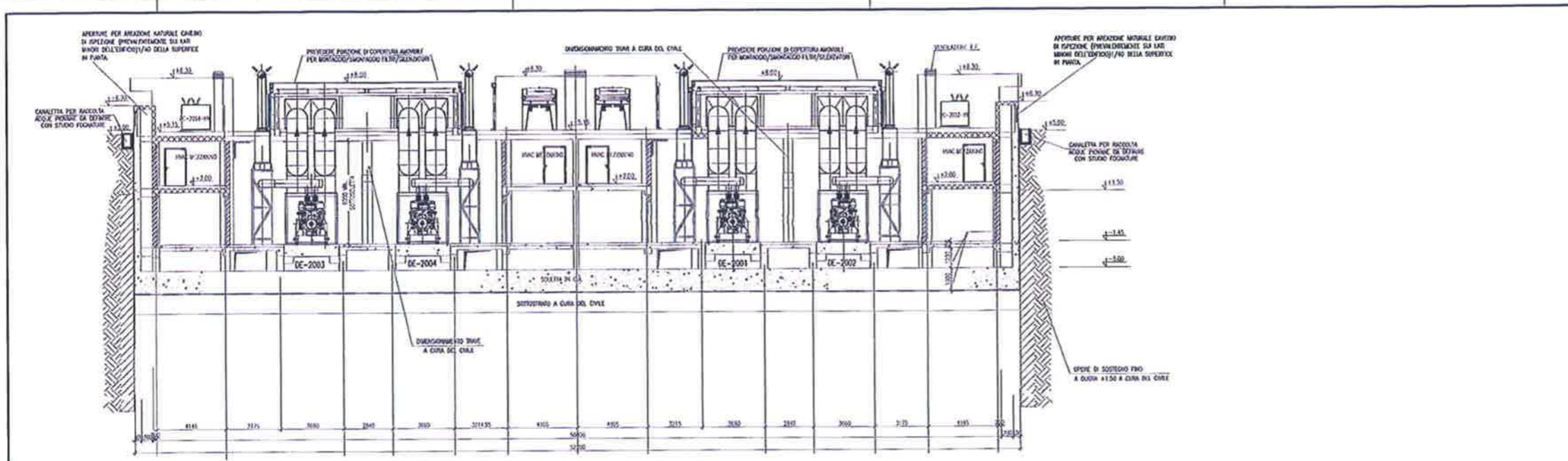
N. ELABORAZIONE: M100P-PC-MND-001 DATA: 29 OTTOBRE 2008

CONSORZIO "VENEZIA NUOVA"

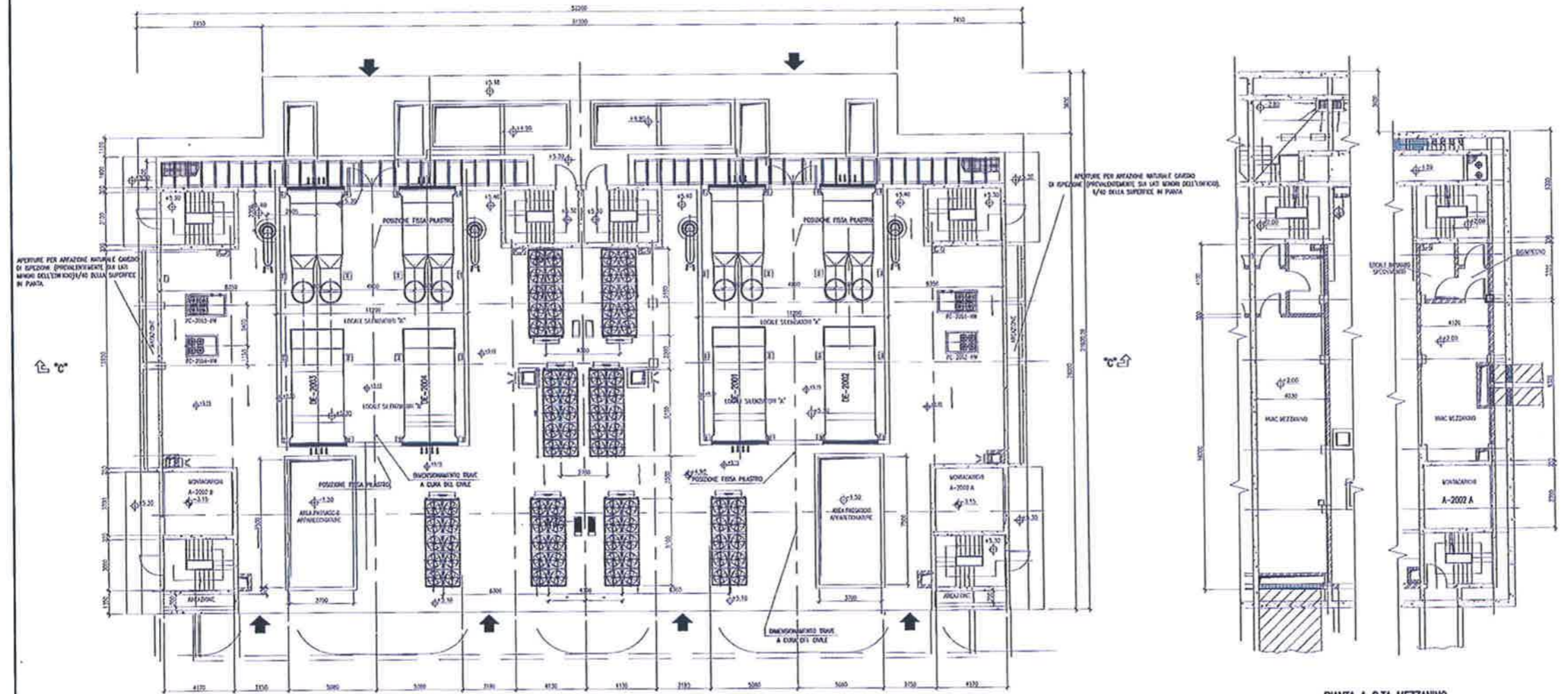
COORDINAMENTO PROGETTAZIONE: [Stamp] PROGETTAZIONE: [Stamp]

Verificata: S. Pastore Convalidata: M. T. Botta

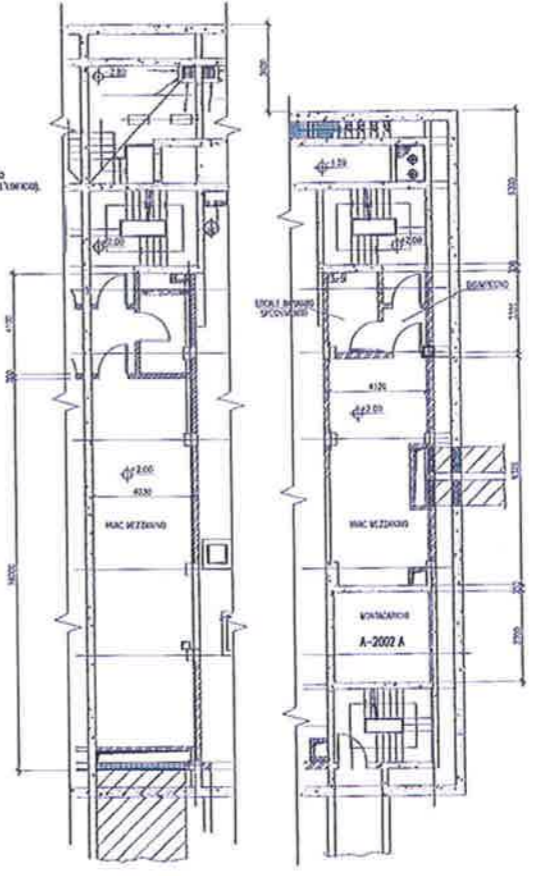
CONSORZIO VENEZIA NUOVA



SEZIONE "C-C"



PIANTA A Q.T.A. 5.15 P.E.

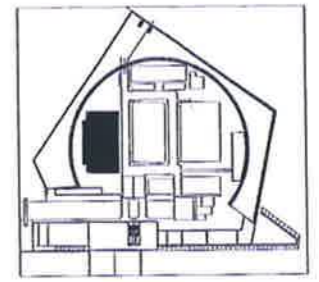


PIANTA A Q.T.A. MEZZANINO
EDIFICIO GRUPPI ELETTROGENI "A"
SPECULARE PER EDIFICIO GRUPPI ELETTROGENI "B"

ELENCO APPARECCHIATURE

SIGLA	SERVIZIO	TIPO		
D-2011	SERVIZIO CONDIZIONAMENTO	MECCANICO		
D-2012	SERVIZIO CONDIZIONAMENTO	MECCANICO		
D-2013	SERVIZIO CONDIZIONAMENTO	MECCANICO		
D-2014	SERVIZIO CONDIZIONAMENTO	MECCANICO		
D-2018 A	SERVIZIO RACCOLTA GAZZO	ORIZZONTALE		
D-2018 B	SERVIZIO RACCOLTA GAZZO	ORIZZONTALE		
D-2030 A-CL	SERVIZIO OLIO ESALUSTO	ORIZZONTALE		
D-2030 B-CL	SERVIZIO OLIO ESALUSTO	ORIZZONTALE		
D-2031-CL	SERVIZIO OLIO FRESCO	MECCANICO		
D-2032-CL	SERVIZIO OLIO FRESCO	MECCANICO		
D-2033-CL	SERVIZIO OLIO FRESCO	MECCANICO		
D-2034-CL	SERVIZIO OLIO FRESCO	MECCANICO		
SIGLA	SERVIZIO			
P-2026 A	POMPA TRASP. COMBUSTI.			
P-2026 B	POMPA TRASP. COMBUSTI.			
P-2027 A	POMPA TRASP. COMBUSTI.			
P-2027 B	POMPA TRASP. COMBUSTI.			
P-2101 A-CL	POMPA OLIO ESALUSTO			
P-2101 B-CL	POMPA OLIO ESALUSTO			
P-2083 A-DR	POMPA SOLIUM ACQUE DUTTE			
P-2083 B-DR	POMPA SOLIUM ACQUE DUTTE			
P-2084 A-DR	POMPA SOLIUM ACQUE DUTTE			
P-2084 B-DR	POMPA SOLIUM ACQUE DUTTE			
CE-2001	GRUPPO DI EMERGENZA 2000W			
CE-2002	GRUPPO DI EMERGENZA 2000W			
CE-2003	GRUPPO DI EMERGENZA 2000W			
CE-2004	GRUPPO DI EMERGENZA 2000W			
RE-2031	SOLIDAIO			
RE-2032	SOLIDAIO			
RE-2033	SOLIDAIO			
RE-2034	SOLIDAIO			

PIANTA CHIAVE



DISEGNI DI RIFERIMENTO

M/1000-PC-MAD-4001 PIANIMETRA GENERALE

NOTE

- TUTTE LE DIMENSIONI SONO ESPRESSE IN M. SALVO DOVE INDIAGARE SPECIFICATO
- TUTTE LE QUOTE ALTREMENTE SONO ESPRESSE IN M. LUNA.



ELABORATO	EDIFICIO PER APPROVAZIONE	SC. AC. VE.
REVISIONE	REVISIONE	EL. INF. APP.
MINISTERO DELLE INFRASTRUTTURE E DEI TRASPORTI MAGISTRATO ALLE ACQUE NUOVI INTERVENTI PER LA SALVAGUARDIA DI VENEZIA LEGGE N. 708 DEL 29-11-1994 CONVENZIONE REP. 7191 DEL 04-10-1991 ATTO ATTUATIVO REP. 8249 DEL 28-12-2007 (PROGETTAZIONE) INTERVENTI ALLE BOCCHE LAGUNARI PER LA REGOLAZIONE DEI FLUSSI DI MAREA CUP: D51B0200050001 PROGETTO ESECUTIVO WBS: IN.LI.50 SCALA 1:100 BOCCA DI LIDO: S. NICOLO' - TREPORTI IMPIANTI EDIFICIO GRUPPI ELETTROGENI DISPOSIZIONE APPARECCHI PIANTA QUOTA COPERTURA, MEZZANINO, SEZ. "C-C"		
ELABORATO	C. COZZONCHI	APPROVATO
REVISIONE	CONTR. 10/01	VERIFICATO
N. ELABORATO: M/1000-PC-MAD-4001-03 EDIZIONE: 29 OTTOBRE 2008		
CONSORZIO "VENEZIA NUOVA" COORDINAMENTO PROGETTAZIONE Verificato: S. Pavan Coordinatore: M. S. Basso		

VALVOLE ED ELEMENTI MECCANICI (SIMBOLI E SIGLE)

SIGLA	SIMBOLO	TIPI DI VALVOLA
VS		VALVOLA A SARACINESCA
SF		VALVOLA A SFERA
VG		VALVOLA A GALLEGGIANTE
V3		VALVOLA A TRE VIE
VA		VALVOLA AD ANGOLO
NC		VALVOLA NORMALMENTE CHIUSA
NR		VALVOLA DI RITEGNO
NR		VALVOLA DI RITEGNO A BATTENTE EQUILIBRATO
F		VALVOLA A FARFALLA
D		VALVOLA A DISCO
		VALVOLA DI BILANCIAMENTO

RIDUZIONE

ATTACCO PER MANICHETTA

GIUNTO FLESSIBILE

TUBAZIONE FLANGIATA CIECA

LIMITE BATTERIA O FORNITURA



P POMPA VERTICALE



P POMPA IMMERSA



P POMPA CARELLATA



P POMPA



P POMPA VOLUMETRICA



K COMPRESSORE VOLUMETRICO



K COMPRESSORE CENTRIFUGO



ELIMINATORE D'ARIA AUTOMATICO



SCARICATORE DI CONDENSA TERMOSTATICO



F FILTRO A CESTELLO



F FILTRO (GENERICO)



FY FILTRO A "Y"



TUBAZIONE FONDELLATA



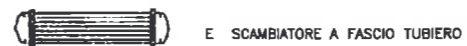
SETTO ROMPIVORTICE



SMORZATORE DI PULSAZIONE



AC REFRIGERANTE AD ARIA



E SCAMBIATORE A FASCIO TUBIERO



RF ROMPIFIAMMA



T ESSICCATORE (GENERICO)



SE SEPARATORE



GIUNTO ELASTICO



L SILENZIATORE



RE RISCALDATORE A RESISTENZA (GENERICO)



D SERBATOIO (GENERICO)



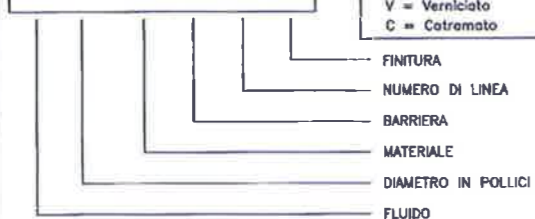
FUSTO (GENERICO)



DE GRUPPO ELETTROGENO (PACKAGE)

CODIFICA LINEE

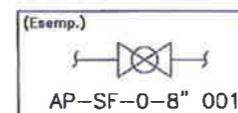
(Esemp.) AP-8"-DX1-0 001-N



FINITURA

- N = Nudo
- I = isolato
- T = Tracc. elettr.
- V = Verniciato
- C = Cotremato

CODIFICA VALVOLE



- NUMERO DI VALVOLA
- DIAMETRO IN POLLICI
- BARRIERA
- TIPO DI VALVOLA
- FLUIDO

SIGLA BARRIERA	BARRIERA	SIGLA MATERIALE	DESCRIZIONE MATERIALE
1	LIDO TREPORI	ACC	ACC. C. VERNICIATO
2	LIDO S. NICOLO'	ACB	ACC. C. BITUMATO
3	MALAMOCCO	CGS	ACC. C. ZINCATO
4	CHIOGGIA	DX1	DUPLEX-2057
		SS1	ANSI 316L SC. 10-40
		SS2	ANSI 316L SC. 160
		IGA	ACC. C. ZINCATO SC. 160
		IGB	ACC. C. ZINCATO SC. 80

SIGLA FLUIDO	DESCRIZIONE FLUIDO
AR	ACQUA DI RAFFREDDAMENTO E GUCOLATA
AD	ACQUA POTABILE
AI	ACQUA INDUSTRIALE SERVIZI
AF	ACQUA ANTINCENDIO WATER MIST
AP	ARIA DI PROCESSO
AH	ARIA STRUMENTI ESSICCATA
AS	ARIA SERVIZI
CC	CONDENSE COMPRESSORI
DR	DRENAGGI
FC	ACQUA INDUSTRIALE FLUSSAGGIO CERNIERE
GP	GLICOLE PROPYLENICO DA FUSTI
GO	GASOLIO
OL	OLIO LUBRIFICANTE

CO	29/10/08	EMISSIONE PER APPROVAZIONE	CC	AG	YE
REVISIONE		DESCRIZIONE	EL.	CON.	APP.

MINISTERO DELLE INFRASTRUTTURE E DEI TRASPORTI
MAGISTRATO ALLE ACQUE

NUOVI INTERVENTI PER LA SALVAGUARDIA DI VENEZIA
 LEGGE N. 798 DEL 29-11-1984
 CONVENZIONE REP. 7191 DEL 04-10-1991
 ATTO ATTUATIVO REP. 8249 DEL 28-12-2007 (PROGETTAZIONE)

INTERVENTI ALLE BOCHE LAGUNARI PER LA REGOLAZIONE DEI FLUSSI DI MAREA
 CUP: D51B0200050001

PROGETTO ESECUTIVO

WBS: LN.L1.50
BOCCA DI LIDO: S. NICOLO' - TREPORI IMPIANTI
SIMBOLOGIA FOGLIO 1

ELABORATO	G. CONSONNI	CONTROLLATO	A. GARDINI	APPROVATO	C. B. RIM
N. ELABORATO	MV100P-PE-LZD-4000-CO	COOICE FILE	MV100P-PE-LZD-4000-CO.DWG	DATA	29 OTTOBRE 2008

CONSORZIO "VENEZIA NUOVA"

COORDINAMENTO PROGETTAZIONE
 Verificata: S. Pastora
 Controlata: M. T. Broilo

PROGETTAZIONE
SCOTTI
 CONSULENZA SPECIALISTICA
 HUMAN

CONSORZIO VENEZIA NUOVA

STRUMENTAZIONE E CONTROLLO

CODICI LETTERALI PER L'IDENTIFICAZIONE DELLA FUNZIONE DELLO STRUMENTO				
PRIMA LETTERA		LETTERE SUCCESSIVE		
VARIABILE MISURATA GRANDEZZA ATTIVANTE	MODIFICATORE	LETTURA O FUNZIONE PASSIVA	FUNZIONE DI OUTPUT	MODIFICATORE
A ANALISI		NOTIFICAZIONE DI ALLARME		
B				
C			CONTROLLO CONTINUO	
D	DIFFERENZIALE			
E TENSIONE		SENSORE (ELEMENTO PRIMARIO)		
F PORTATA	RAPPORTO			
G		INDICAZIONE A VETRO		
H OPERATO O ATTIVATO MANUALMENTE				ALTO (livello della var. misurato)
I INTENSITA' DI CORRENTE		INDICAZIONE		
J POTENZA	SCANSIONE			
K TEMPO, TEMPO DI PROGRAMMA		STAZIONE DI CONTROLLO		
L LIVELLO		LUCE		BASSO (livello della var. misurato) INTERMEDIO (livello della var. mis.)
M	MOMENTANEO			
N				
O		ORIFIZIO (RESTRIZIONE)		
P PRESSIONE		CONNESSIONE DI TEST		
Q QUANTITA'	INTEGRATORE/TOTALIZZATORE			
R RADIAZIONE		REGISTRATORE		
S VELOCITA', FREQUENZA	SICUREZZA		CONTROLLO DISCONTINUO, SELEZIONABILE	
T TEMPERATURA			TRASMETTITORE	
U MULTIVARIABILE		MULTIFUNZIONE	MULTIFUNZIONE	MULTIFUNZIONE
V VIBRAZIONE			VALVOLA	
W PESO, FORZA				
X VARIABILE NON CLASSIFICATA	ASSE DELLE "X"	FUNZIONE NON CLASSIFICATA	FUNZIONE NON CLASSIFICATA	FUNZIONE NON CLASSIFICATA
Y EVENTO, STATO, PRESENZA	ASSE DELLE "Y"		CALCOLO, CONVERSIONE	
Z POSIZIONE, DIMENSIONE	ASSE DELLE "Z"		DRIVER, ATTUATORE	

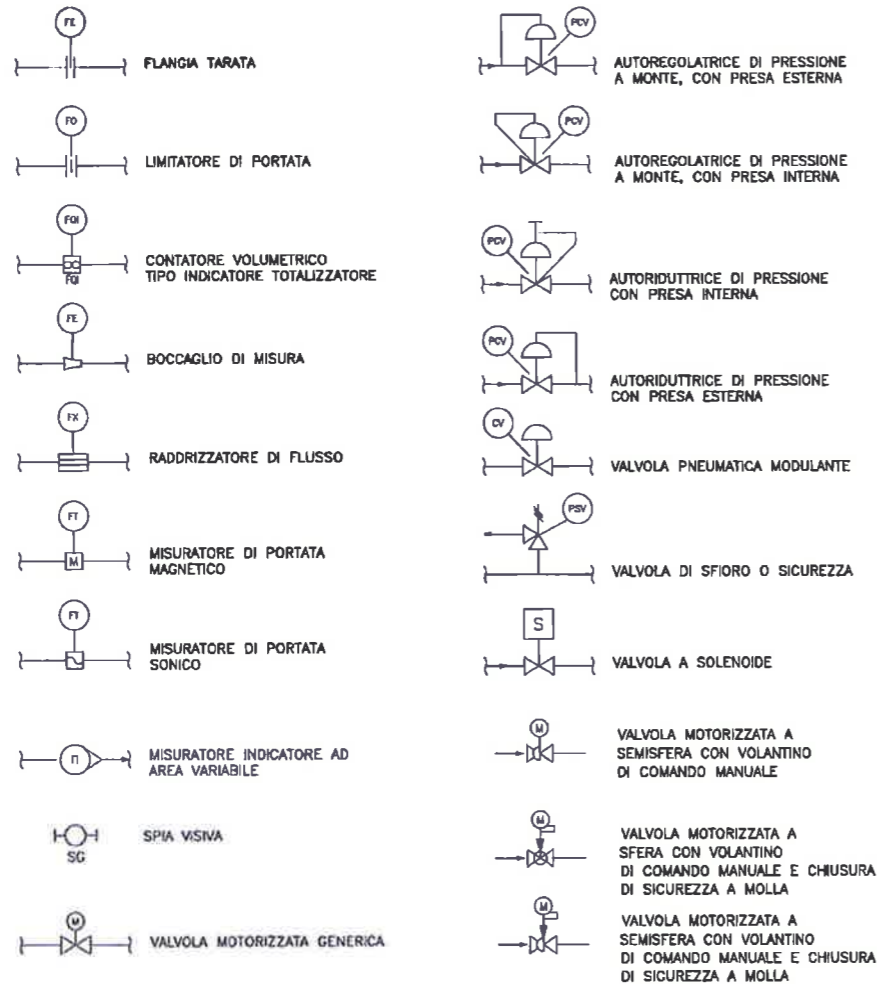
ESEMPI

- AE = SENSORE DI ANALISI
- FI = INDICATORE DI PORTATA
- FQI = INDICATORE/TOTALIZZATORE DI PORTATA
- FT = TRASMETTITORE DI PORTATA CON INDICATORE INCORPORATO
- FV = VALVOLA REGOLANTE
- FY = CONVERTITORE DI SEGNALE ELETTRICO/PNEUMATICO
- HS = COMANDO MANUALE (HAND-SWITCH)
- HV = VALVOLA ON/OFF
- KQI = INDICATORE/TOTALIZZATORE DI TEMPO (TIMER)
- LG = INDICATORE DI LIVELLO A VETRO
- LI = INDICATORE DI LIVELLO
- LIC = INDICATORE/REGOLATORE DI LIVELLO
- LSH = LIVELLOSTATO DI ALTO LIVELLO
- LSL = LIVELLOSTATO DI BASSO LIVELLO
- PDSH = PRESSOSTATO DIFFERENZIALE DI ALTA PRESSIONE
- PDSL = PRESSOSTATO DIFFERENZIALE DI BASSA PRESSIONE
- PI = INDICATORE DI PRESSIONE (MANOMETRO)
- PIT = INDICATORE/TRASMETTITORE DI PRESSIONE
- PSV = VALVOLA DI SICUREZZA
- PT = TRASMETTITORE DI PRESSIONE
- ST = TRASMETTITORE DI PRESSIONE CON INDICATORE INCORPORATO
- ST = TRASMETTITORE DI VELOCITA'
- TE = TERMOELEMENTO
- TI = INDICATORE DI TEMPERATURA (TERMOMETRO)
- TIA = TERMOMETRO CON CONTATTO ALLARME
- TIC = INDICATORE/REGOLATORE DI TEMPERATURA
- TS = TERMOSTATO
- TSH = TERMOSTATO DI ALTA TEMPERATURA
- TSL = TERMOSTATO DI BASSA TEMPERATURA
- TT = TRASMETTITORE DI TEMPERATURA
- VSH = SOGLIA DI ALTA VIBRAZIONE
- XA = CONTATTO (Normalmente Aperto)
- XL = SEGNALE LUMINOSO STATO MOTORE
- YV = CASSETTO DI DISTRIBUZIONE A DOPPIA SOLENOIDE
- ZI = INDICATORE DI POSIZIONE
- ZIC = INDICATORE/REGOLATORE DI POSIZIONE
- ZSH = FINE CORSA VALVOLA APERTA
- ZSL = FINE CORSA VALVOLA CHIUSA
- ZT = TRASMETTITORE DI POSIZIONE

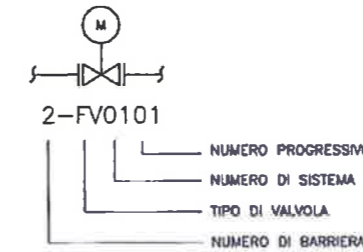
FUNZIONE DEI SIMBOLI

- STRUMENTO LOCALE
- ⊖ STRUMENTO MONTATO SU FRONTE QUADRO SALA CONTROLLO
- ⊕ STRUMENTO MONTATO SU FRONTE QUADRO UNITA' AUSILIARIA
- INDICAZIONE O CONTROLLO SISTEMA DI CONTROLLO DISTRIBUITO NORMALMENTE NON ACCESSIBILE
- ⊞ INDICAZIONE/CONTROLLO A VIDEO SISTEMA DI CONTROLLO DISTRIBUITO (CON ALLARMI SE PRESENTI)
- ⊞ INDICAZIONE/CONTROLLO A VIDEO SU UNITA' AUSILIARIA DEL SISTEMA DI CONTROLLO DISTRIBUITO
- ◇ SISTEMA DI INTERBLOCCO INDEFINITO
- ⊞ UNITA' DI CONTROLLO LOGICO LOCALE INTEGRALE CON SISTEMA DI CONTROLLO DISTRIBUITO NORMALMENTE NON ACCESSIBILE
- ⊞ UNITA' DI CONTROLLO LOGICO LOCALE INTEGRALE CON SISTEMA DI CONTROLLO DISTRIBUITO ACCESSIBILE DALL'OPERATORE UNITA' PRIMARIA
- ⊞ UNITA' DI CONTROLLO LOGICO LOCALE INTEGRALE CON SISTEMA DI CONTROLLO DISTRIBUITO ACCESSIBILE DALL'OPERATORE UNITA' AUSILIARIA
- ⊞ DUPLICATORE DI SEGNALE

SENSORI E VALVOLE DI AUTOMAZIONE



ESEMPIO DI CODIFICA VALVOLE DI AUTOMAZIONE



SIMBOLI LINEE STRUMENTI

- SEGNALE ELETTRICO
- / — SEGNALE PNEUMATICO
- / — SEGNALE IDRAULICO
- x — TUBO CAPILLARE
- o — COLLEGAMENTO SERIALE (PROFIBUS - MODBUS)
- o — SEGNALI ELETTROMAGNETICI O SONICI GUIDATI
- ~ ~ SEGNALI ELETTROMAGNETICI O SONICI NON GUIDATI
- o — COLLEGAMENTO TIPO SOFTWARE
- ALIMENTAZIONE STRUMENTO O CONNESSIONE AL PROCESSO

CD 19/10/08	EMISSIONE PER APPROVAZIONE	CC	AG	YE
REVISIONE	DESCRIZIONE	EL	CON	APP.

MINISTERO DELLE INFRASTRUTTURE E DEI TRASPORTI
MAGISTRATO ALLE ACQUE

NUOVI INTERVENTI PER LA SALVAGUARDIA DI VENEZIA
 LEGGE N. 790 DEL 29-11-1984
 CONVENZIONE REP. 7191 DEL 04-10-1991
 ATTO ATTUATIVO REP. 8249 DEL 28-12-2007 (PROGETTAZIONE)

INTERVENTI ALLE BOCHE LAGUNARI PER LA REGOLAZIONE DEI FLUSSI DI MAREA
 CUP: D51B02000050001

PROGETTO ESECUTIVO
 WBS: LN.L1.60
BOCCA DI LIDO: S. NICOLO' - TREPORTI IMPIANTI
SIMBOLOGIA FOGLIO 2

ELABORAZIONE	CONTROLLATO	APPROVATO
G. CONRONI	ASPINI	YEPRIM
N. ELABORATO	CODICE FILE	DATA
MV100P-PE-LZD-4001-CO	MV100P-PE-LZD-4001-CO.DWG	29 OTTOBRE 2008

CONSORZIO "VENEZIA NUOVA"

COORDINAMENTO PROGETTAZIONE	PROGETTAZIONE
Verificato: S. Pastore	Contrattato: M. T. Brallo

CONSORZIO VENEZIA NUOVA