

MINISTERO DELLE INFRASTRUTTURE E DEI TRASPORTI

MAGISTRATO ALLE ACQUE

NUOVI INTERVENTI PER LA SALVAGUARDIA DI VENEZIA

LEGGE N. 798 DEL 29-11-1984

CONVENZIONE REP. 7191 DEL 04-10-1991

ATTO ATTUATIVO REP. 8100 DEL 19-12-2005 (PROGETTAZIONE)

ATTO ATTUATIVO A VALERE SU 6^A ASSEGNAZIONE CIPE PER IL "SISTEMA MOSE" (OPERA)

INTERVENTI ALLE BOCCHE LAGUNARI PER LA REGOLAZIONE DEI FLUSSI DI MAREA

CUP: D51B02000050001

PROGETTO ESECUTIVO

WBS: LT.I1.48

WBE: LT.I1.48.PE.02

BOCCA DI LIDO TREPORTI PARATOIE E CONNETTORI PARATOIE ELABORATI GRAFICI (ESTRATTO)

CONSORZIO "VENEZIA NUOVA"

COORDINAMENTO PROGETTAZIONE

VERIFICATO:

 S. Pastore

CONTROLLATO:

 M. Bruno



 CONSORZIO VENEZIA NUOVA

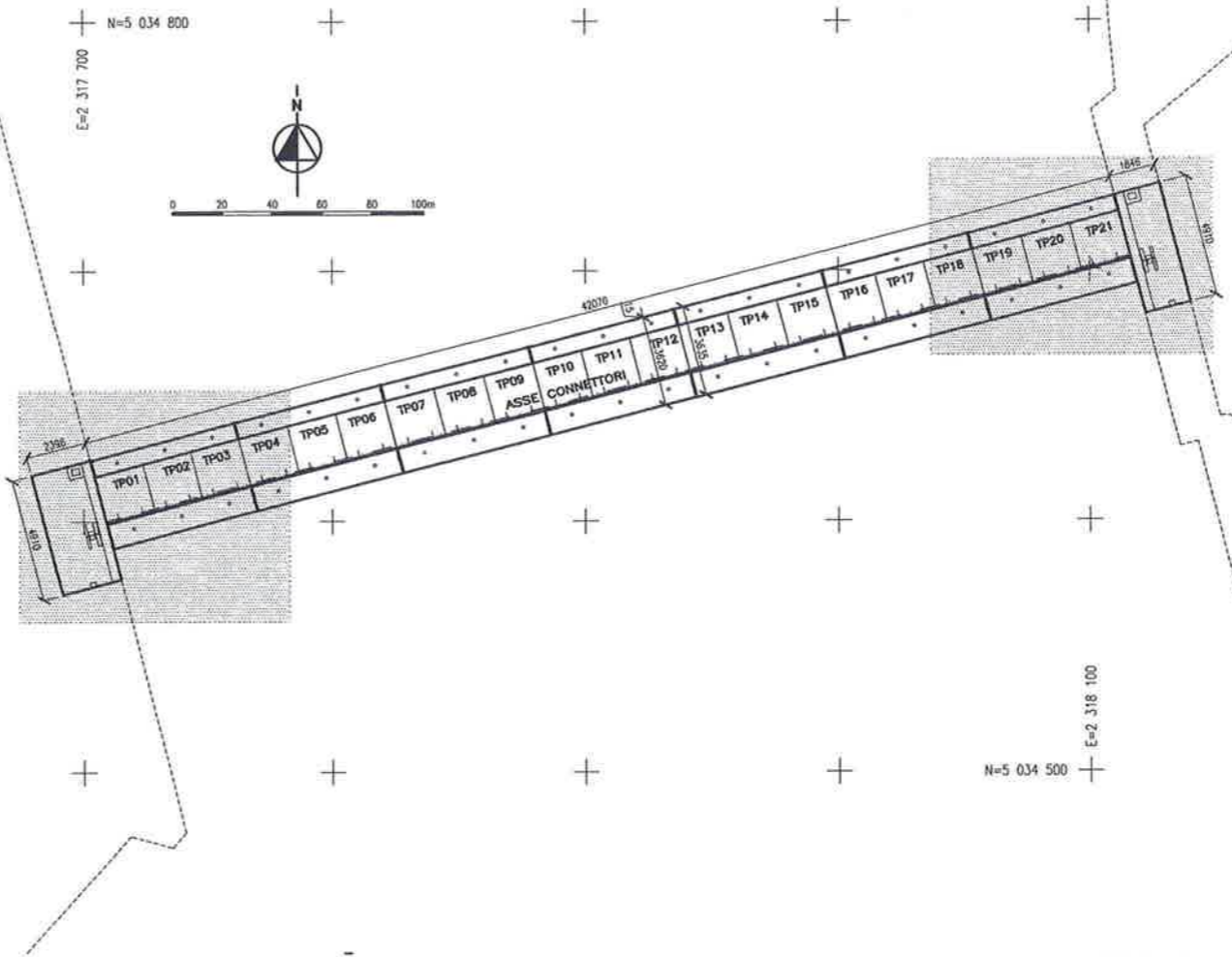
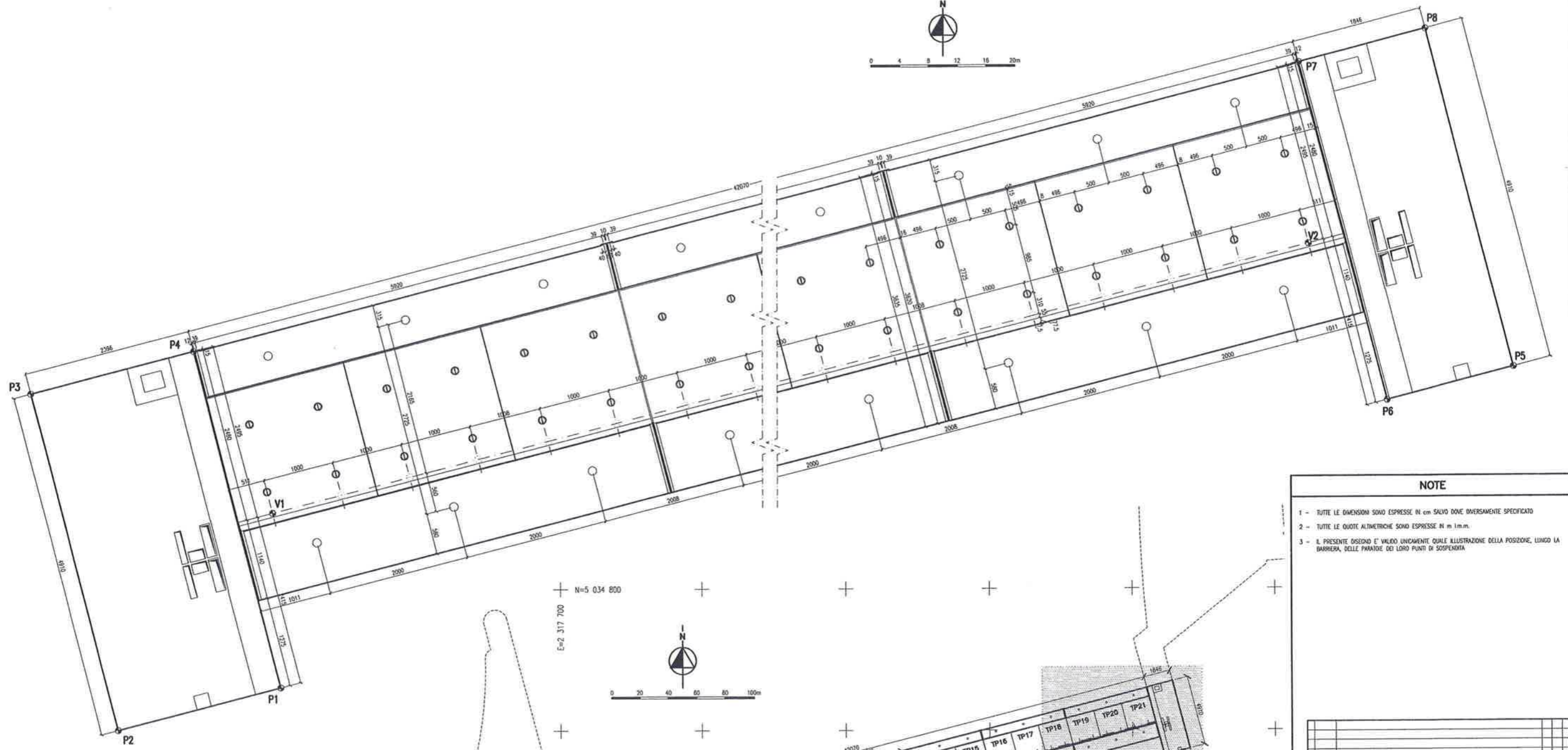
PROGETTAZIONE



IL RESPONSABILE: Ing. A. SCOTTI

PROGETTAZIONE SPECIALISTICA





TRACCIAMENTO			
SPALLA OVEST	P1	E=2 317 714.950	N=5 034 576.941
	P2	E=2 317 691.752	N=5 034 570.944
	P3	E=2 317 679.458	N=5 034 618.480
	P4	E=2 317 702.655	N=5 034 624.479
SPALLA EST	P5	E=2 318 140.120	N=5 034 686.900
	P6	E=2 318 122.248	N=5 034 682.278
	P7	E=2 318 109.954	N=5 034 729.816
	P8	E=2 318 127.827	N=5 034 734.436
BARRIERA	V1	E=2 317 713.849	N=5 034 601.603
	V2	E=2 318 111.254	N=5 034 704.379

NOTE

- 1 - TUTTE LE DIMENSIONI SONO ESPRESSE IN CM SALVO DOVE DIVERSAMENTE SPECIFICATO
- 2 - TUTTE LE QUOTE ALTIMETRICHE SONO ESPRESSE IN M I.M.M.
- 3 - IL PRESENTE DISEGNO E' VALIDO UNICAMENTE QUALE ILLUSTRAZIONE DELLA POSIZIONE, LUNGO LA BARRIERA, DELLE PARATOIE DEI LORO PUNTI DI SOSPENSIONE

REVISIONE	DESCRIZIONE	EL. COA.	APP.
CI 03.11.08	REVISIONE PER APPROVAZIONE		EL. COA. APP.
CO 03.11.08	EMISSIONE PER APPROVAZIONE		EL. COA. APP.

MINISTERO DELLE INFRASTRUTTURE E DEI TRASPORTI
MAGISTRATO ALLE ACQUE

NUOVI INTERVENTI PER LA SALVAGUARDIA DI VENEZIA

LEGGE N.798 DEL 29-11-1994
CONVENZIONE REP. N.7101 DEL 04-10-1991
ATTO ATTUATIVO REP. B100 DEL 10-12-2005 (PROGETTAZIONE)
ATTO ATTUATIVO A VALORE SU 6" ASSEGNAZIONE CUP PER IL "SISTEMA MOSE" (OPERA)

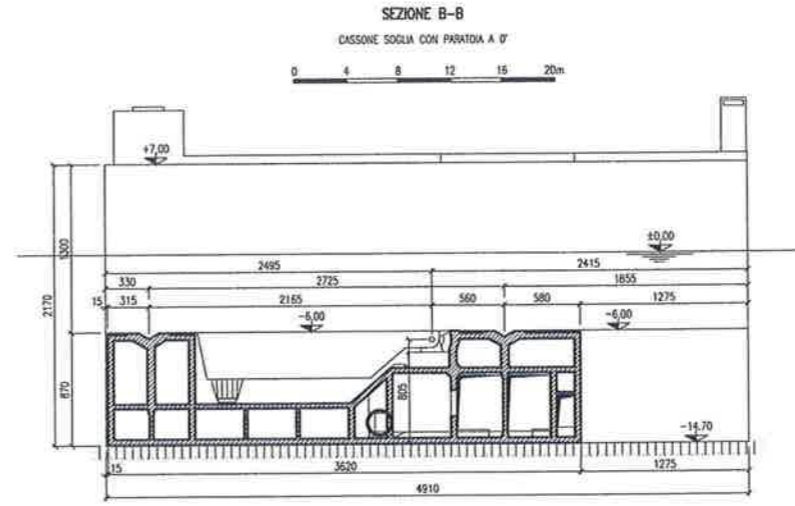
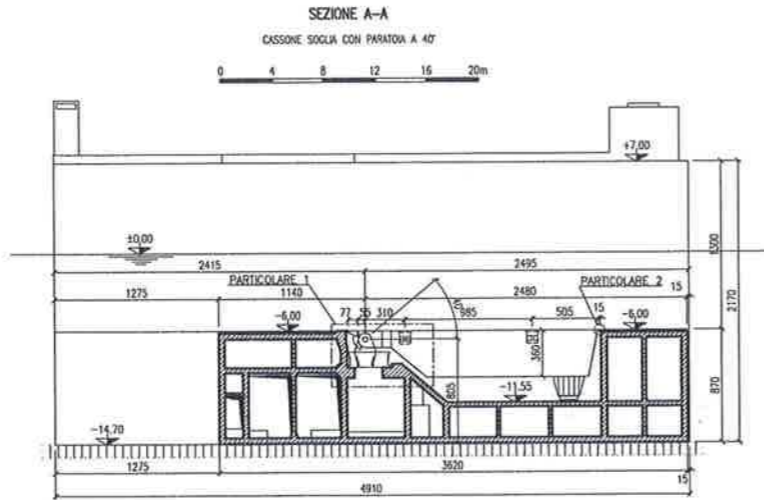
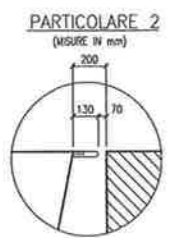
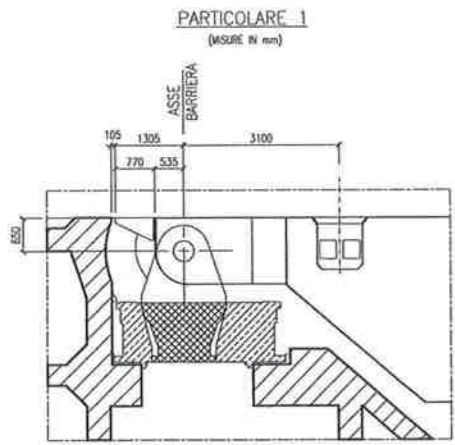
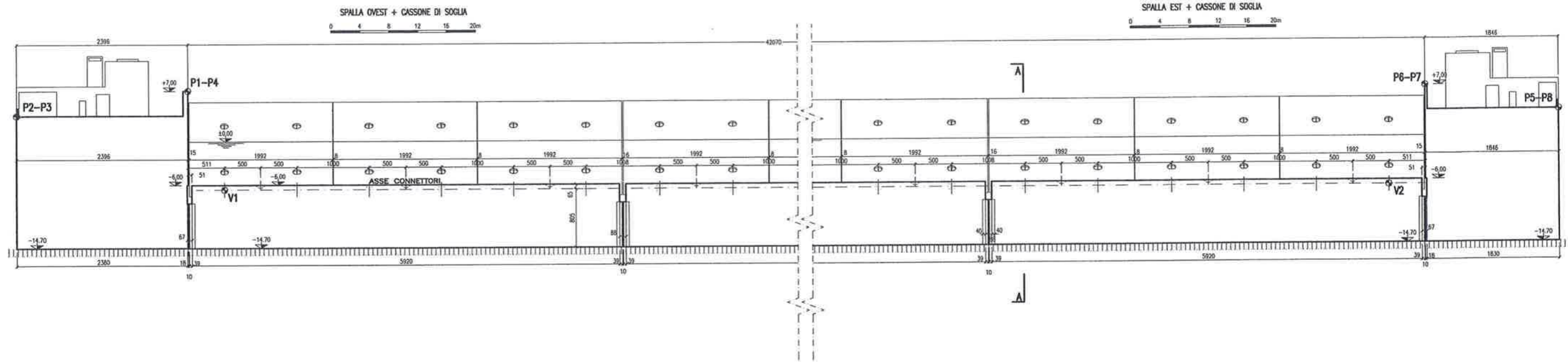
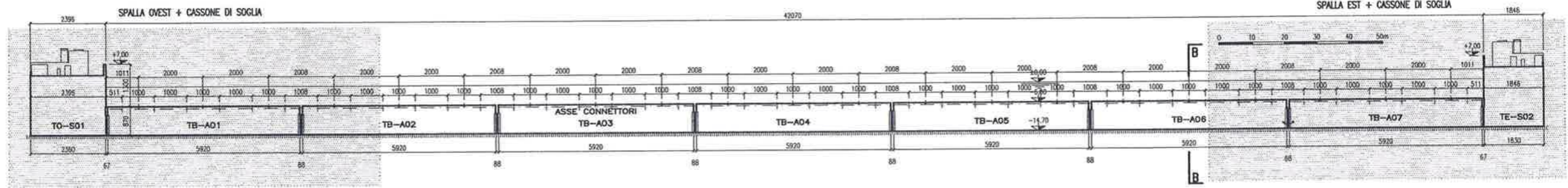
INTERVENTI ALLE BOCCHE LAGUNARI PER LA REGOLAZIONE DEI FLUSSI DI MAREA

CUP: D51B0200050001

PROGETTO ESECUTIVO

WBS: LT.11.48
WBR: LT.11.48.PE.02
**BOCCA DI LIDO TREPORTE
PARATOIE E CONNETTORI
PARATOIE
BARRIERA DI TREPORTE
PLANIMETRIA GENERALE**

ELABORATO	D. MORISCO	CONTROLLATO	ING. P. SINIGAGLIA	APPROVATO	ING. P. SINIGAGLIA
N. ELABORATO	MV089P-PE-TAD-2001-C1	CODICE FILE	DO 04 NOVEMBRE 2009		
<p>CONSORZIO "VENEZIA NUOVA"</p> <p>COORDINAMENTO PROGETTAZIONE Verificato: S. PASQUALE S. PASQUALE</p> <p>PROGETTAZIONE ING. P. SINIGAGLIA ING. P. SINIGAGLIA</p> <p>CONSORZIO VENEZIA NUOVA</p>					



NOTE

- 1 - TUTTE LE DIMENSIONI SONO ESPRESSE IN cm TRANNE DOVE DIVERSAMENTE INDICATO
- 2 - TUTTE LE QUOTE ALTIMETRICHE SONO ESPRESSE IN m IRLM.
- 3 - IL PRESENTE DISEGNO E' VALIDO UNICAMENTE QUANTO ILLUSTRAZIONE DELLA POSIZIONE, LUNGO LA BARRIERA, DELLE PARATOIE DEI LORO PUNTI DI SOSPENSIONE

REVISIONE	DESCRIZIONE	EL. COI.	APP.
01	ES. 11.08		
02	ES. 11.08		

MINISTERO DELLE INFRASTRUTTURE E DEI TRASPORTI
MAGISTRATO ALLE ACQUE

NUOVI INTERVENTI PER LA SALVAGUARDIA DI VENEZIA
 LEGGE N. 709 DEL 29-11-1994
 CONVENZIONE REP. N. 7191 DEL 04-10-1991
 ATTO ATTIVATIVO REP. 8100 del 19-10-2000 (PROGETTAZIONE)
 ATTO ATTIVATIVO A VALORE 6° ASSICURAZIONE CUP PER IL "SISTEMA MOSE" (OPERA)

INTERVENTI ALLE BOCCHES LAGUNARI PER LA REGOLAZIONE DEI FLUSSI DI MAREA
 CUP: DS1H0200050001

PROGETTO ESECUTIVO

WBS: LT.11.48
 WBR: LT.11.48.PK.02

BOCCA DI LIDO TREPORTI
PARATOIE E CONNETTORI
PARATOIE
BARRIERA DI TREPORTI
PROSPETTI E SEZIONI GENERALI

ELABORATO	D. LANCESCO	CONTROLLATO	M. LESINA
N. ELABORAZIONE	AVO85P-PE-TAD-2002-C1	ES. 11.08	03 NOVEMBRE 2009

CONSORZIO "VENEZIA NUOVA"

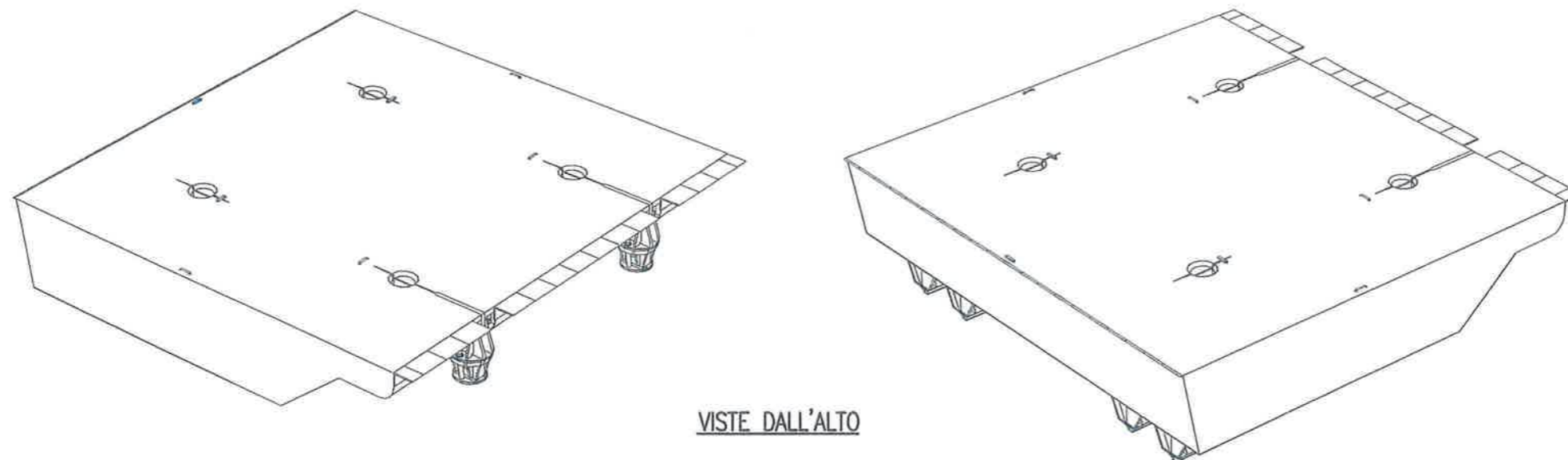
COORDINAMENTO PROGETTAZIONE
 VERIFICA
 S. PASTORE

PROGETTAZIONE
 ING. ALBERTO SCOTTI
 ING. GIULIO SCOTTI
 ING. ANTONIO SCOTTI
 ING. TIZIANA SCOTTI
 ING. TIZIANA SCOTTI
 ING. TIZIANA SCOTTI

CONSORZIO VENEZIA NUOVA

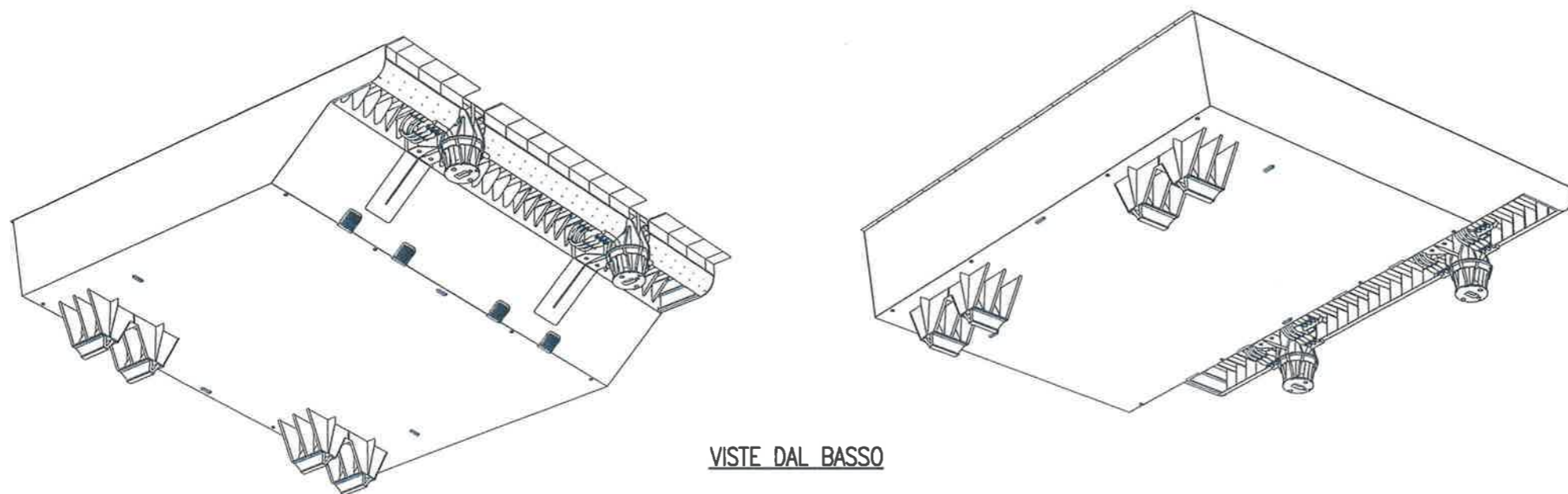
OPERA PROGETTATA E REALIZZATA DALLA SOCIETA' PER AZIONI "SISTEMA MOSE" S.p.A. SOTTO LA DIREZIONE TECNICA DEL MAGISTRATO ALLE ACQUE DEL MINISTERO DELLE INFRASTRUTTURE E DEI TRASPORTI

TECNICA CENTRO CAD MILANO

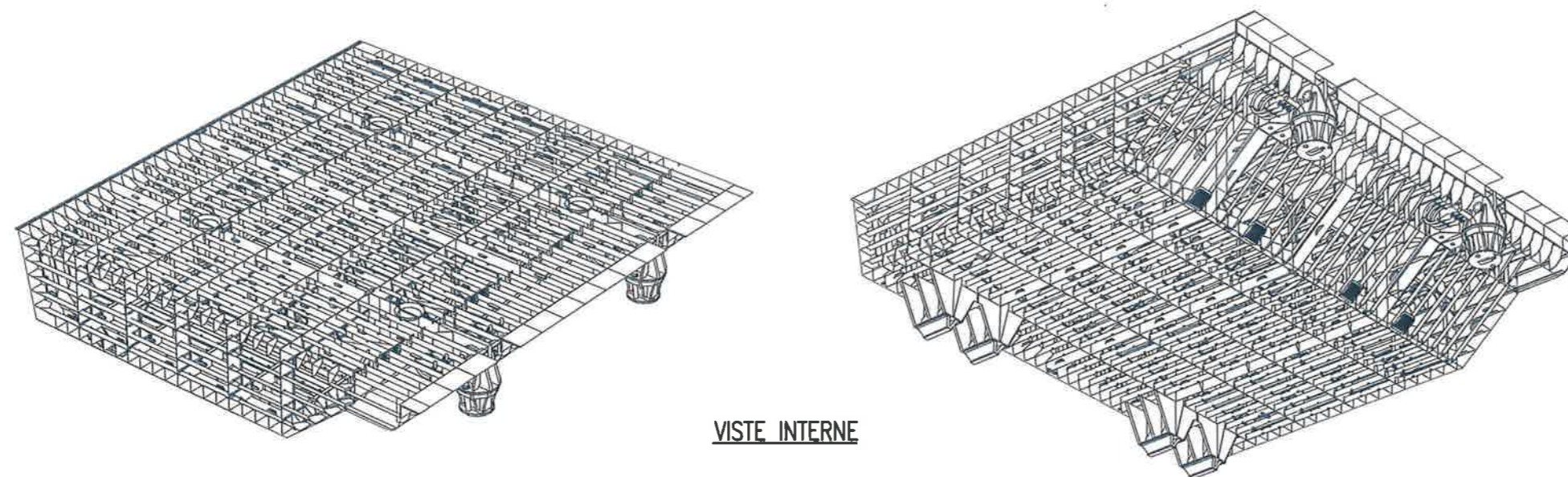


VISTE DALL'ALTO

NOTE



VISTE DAL BASSO



VISTE INTERNE

REVISIONE	DESCRIZIONE	EL.	CON.	APP.
C1 03.11.09	REVISIONE PER APPROVAZIONE	DV	DL	LM
C0 03.11.09	EMISSIONE PER APPROVAZIONE	DV	DL	LM

MINISTERO DELLE INFRASTRUTTURE E DEI TRASPORTI
MAGISTRATO ALLE ACQUE

NUOVI INTERVENTI PER LA SALVAGUARDIA
DI VENEZIA

LEGGE N.709 DEL 29-11-1984
CONVENZIONE REP. N.7191 DEL 04-10-1991
ATTO ATTUATIVO REP 8100 del 19-12-2005 (PROGETTAZIONE)
ATTO ATTUATIVO A VALORE SU 6" ASSEGNAZIONE CIPE PER IL "SISTEMA MOSE" (OPERA)

INTERVENTI ALLE BOCHE LAGUNARI PER
LA REGOLAZIONE DEI FLUSSI DI MAREA
CUP: D51B02000050001

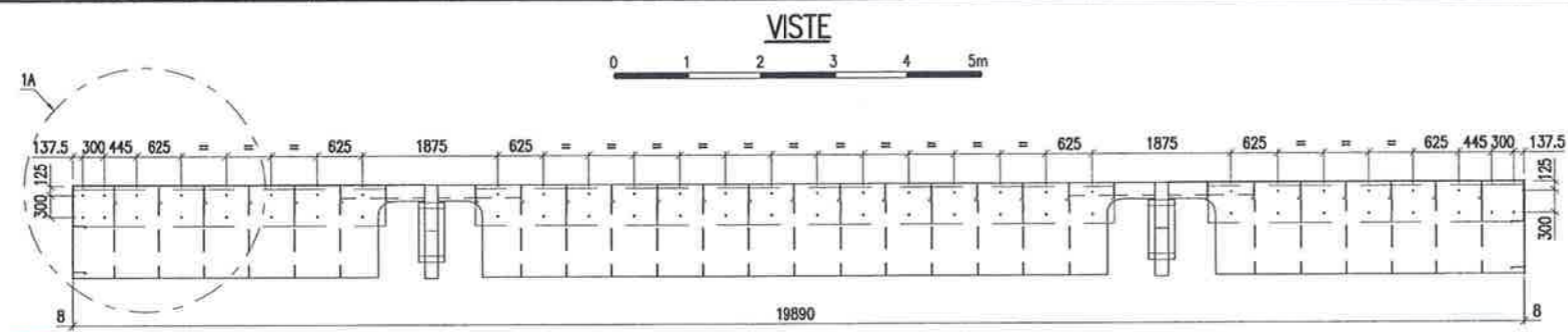
PROGETTO ESECUTIVO

WBS: LT.I1.48
WBE: LT.I1.48.PE.02
BOCCA DI LIDO TREPORTI
PARATOIE E CONNETTORI
PARATOIE
VISTE DI ASSIEME TRIDIMENSIONALI DELLA
PARATOIA ALLESTITA

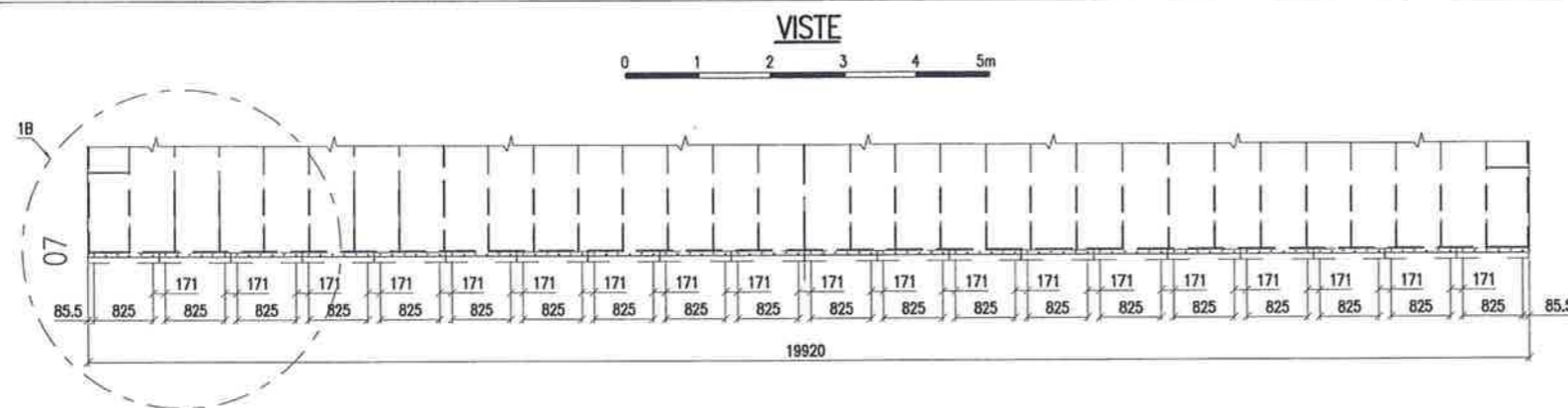
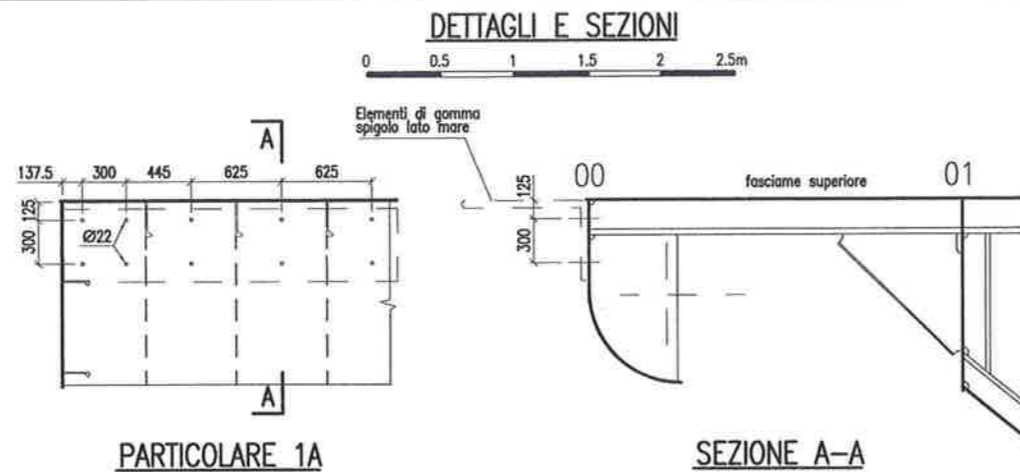
ELABORATO	D. VARISCO	CONTROLLATO	D. LESINA	APPROVATO	L. MAZZA
N. ELABORATO	MV089P-PE-TAD-2003-C1	CODICE FILE	MV089P-PE-TAD-2003-C1.dwg	DATA	03 NOVEMBRE 2009

CONSORZIO "VENEZIA NUOVA"

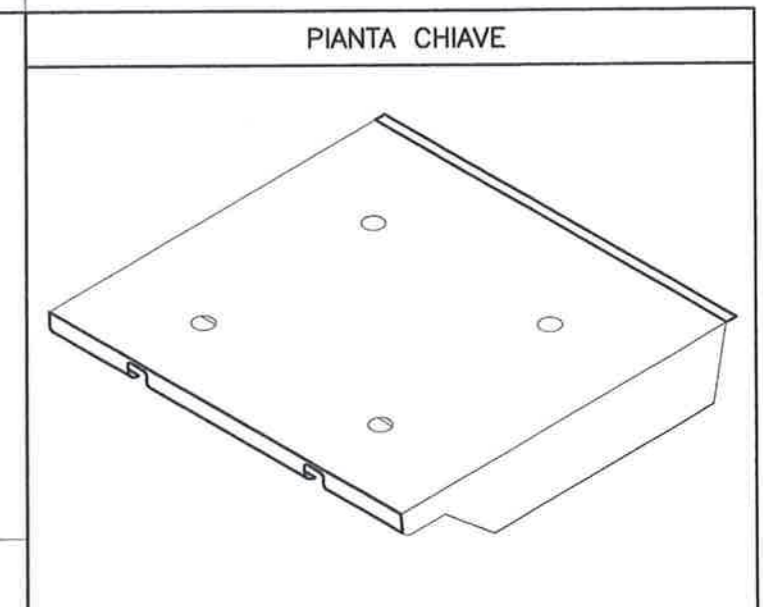
COORDINAMENTO PROGETTAZIONE	PROGETTAZIONE
Verificato: S. PASTORE	Controllato: M. BROTTI
<p>CONSORZIO VENEZIA NUOVA</p> <p>PROVINCIA DI MILANO</p>	



VISTA DALL'ESTERNO FASCIAME POSTERIORE



VISTA DALL'ALTO FASCIAME SUPERIORE



NOTE

- 1 - TUTTE LE DIMENSIONI SONO ESPRESSE IN mm SALVO DOVE DIVERSAMENTE SPECIFICATO
- 2 - MATERIALE S275JO - UNI EN 10025 SE NON DIVERSAMENTE INDICATO

REVISIONE	DESCRIZIONE	EL	CON	APP
C1 03.11.09	REVISIONE PER APPROVAZIONE		DV	DL LM
CD 03.11.09	EMMISSIONE PER APPROVAZIONE		DV	DL LM

**MINISTERO DELLE INFRASTRUTTURE E DEI TRASPORTI
MAGISTRATO ALLE ACQUE**

**NUOVI INTERVENTI PER LA SALVAGUARDIA
DI VENEZIA**
 LEGGE N.798 DEL 29-11-1984
 CONVENZIONE REP. N.7191 DEL 04-10-1991
 ATTO ATTUATIVO REP 8100 del 19-12-2005 (PROGETTAZIONE)
 ATTO ATTUATIVO A VALORE SU 6" ASSEGNAZIONE CIPE PER IL "SISTEMA MOSE" (OPERA)

**INTERVENTI ALLE BOCCHE LAGUNARI PER
LA REGOLAZIONE DEI FLUSSI DI MAREA**
 CUP: D51B0200050001

PROGETTO ESECUTIVO

WBS: LT.11.48
 WBE: LT.11.48.PE.02
**BOCCA DI LIDO TREPORTI
 PARATOIE E CONNETTORI - PARATOIE
 STRUTTURA PRINCIPALE
 FORATURE PER ELEMENTI DI GOMMA SU
 SPIGOLI LATO MARE E LAGUNA**

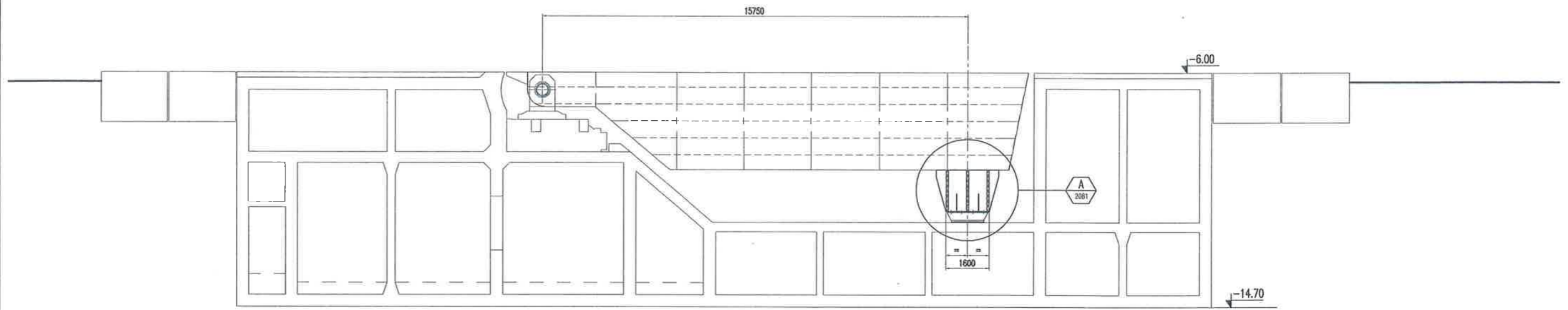
ELABORATO D. VARISCO	CONTROLLATO D. LESINA	APPROVATO L. MAZZA
N. ELABORATO MV089P-PE-TAD-2060-C1	CODICE FILE MV089P-PE-TAD-2060-C1.dwg	DATA 03 NOVEMBRE 2009

CONSORZIO "VENEZIA NUOVA"

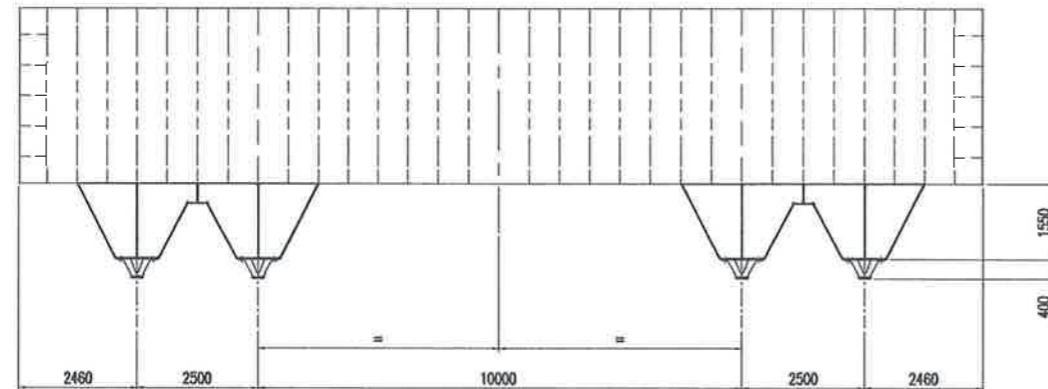
COORDINAMENTO PROGETTAZIONE
 Verificato: **S. PASTORE** Controllo: **M. BROTTI**

TECHNICAL CENTRO CAD MILANO

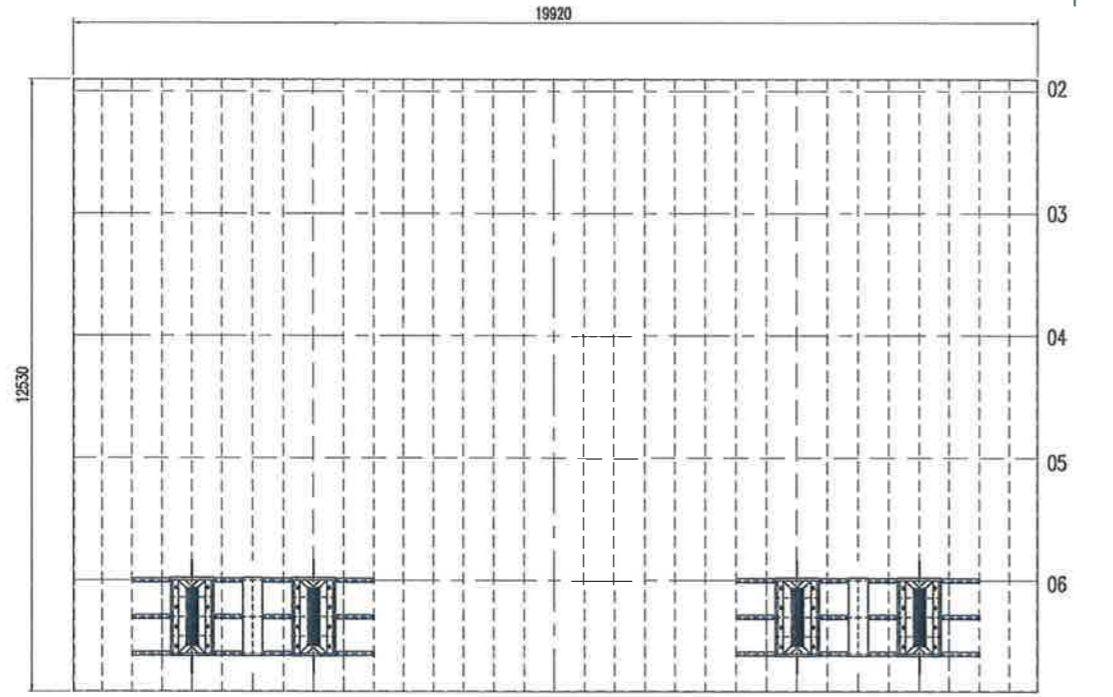
0.00 l.m.m.



VISTA A-A



VISTA B-B



VISTA DAL BASSO

NOTE

1 - TUTTE LE DIMENSIONI SONO ESPRESSE IN mm SALVO DOVE DIVERSAMENTE SPECIFICATO



REVISIONE	DESCRIZIONE	EL	CON	APP.	
C1	03.11.09 REVISIONE PER APPROVAZIONE		DV	DL	LM
CO	03.11.09 EMISSIONE PER APPROVAZIONE		DV	DL	LM

MINISTERO DELLE INFRASTRUTTURE E DEI TRASPORTI
MAGISTRATO ALLE ACQUE

NUOVI INTERVENTI PER LA SALVAGUARDIA
DI VENEZIA
LEGGE N.708 DEL 29-11-1984
CONVENZIONE REP. N.7191 DEL 04-10-1991
ATTO ATTUATIVO REP 8100 del 19-12-2005 (PROGETTAZIONE)
ATTO ATTUATIVO A VALORE SU 6° ASSEGNAZIONE CIPE PER IL "SISTEMA MOSE" (OPERA)

INTERVENTI ALLE BOCCHE LAGUNARI PER
LA REGOLAZIONE DEI FLUSSI DI MAREA
CUP: D51B02000050001

PROGETTO ESECUTIVO

WBS: LT.I1.48
WBE: LT.I1.48.PE.02
BOCCA DI LIDO TREPONTI
PARATOIE E CONNETTORI
PARATOIE
STRUTTURA PRINCIPALE
SUPPORTI AMMORTIZZATORI - ASSIEME

ELABORATO	D. VANISCO	CONTROLLATO	D. LESINA	APPROVATO	L. MAZZA
N. ELABORATO	MV089P-PE-TAD-2080-C1	CODICE FILE	MV089P-PE-TAD-2080-C1.dwg	DATA	03 NOVEMBRE 2009

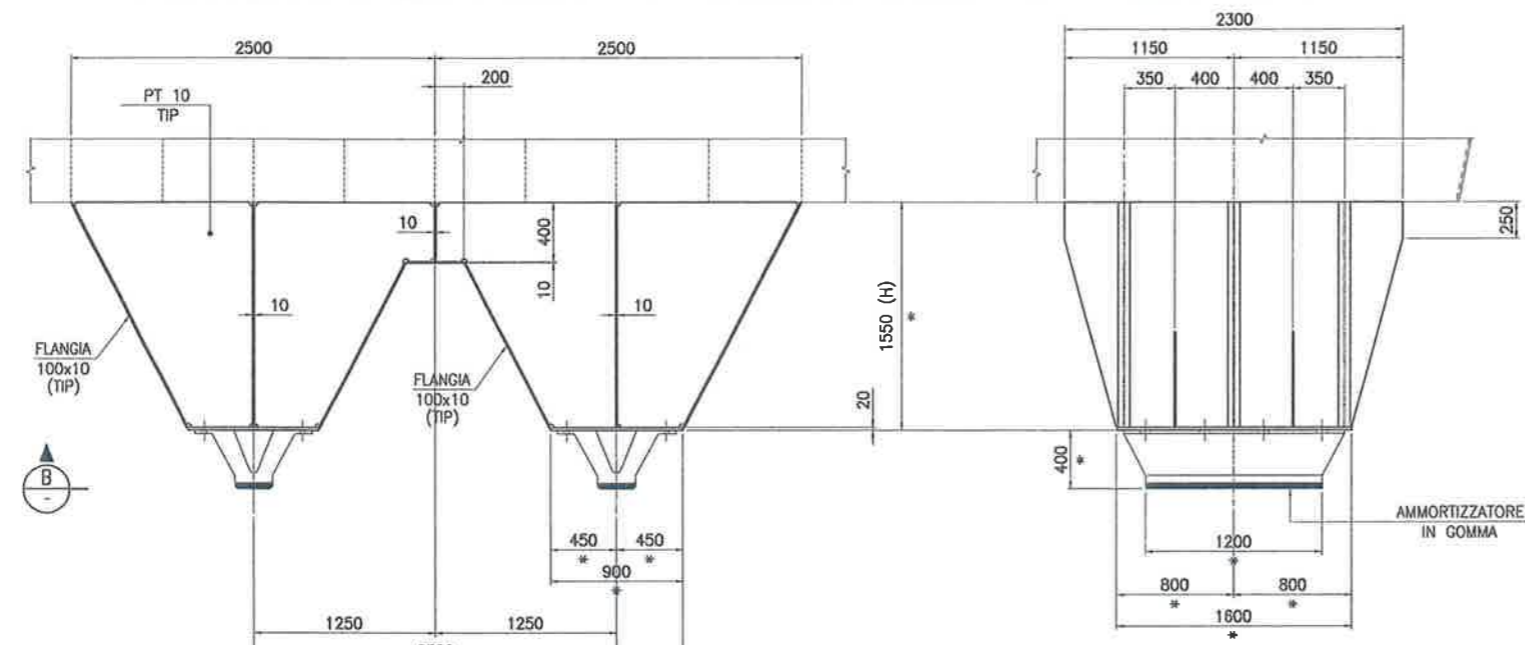
CONSORZIO "VENEZIA NUOVA" DELLA PROVINA DI VENEZIA

COORDINAMENTO PROGETTAZIONE
Verificato: S. PASTORE
Controllato: M. BROTTO

PROGETTAZIONE ING. CIVILE E AMBIENTALE
SPECIALISTICA
c) dell'informazione

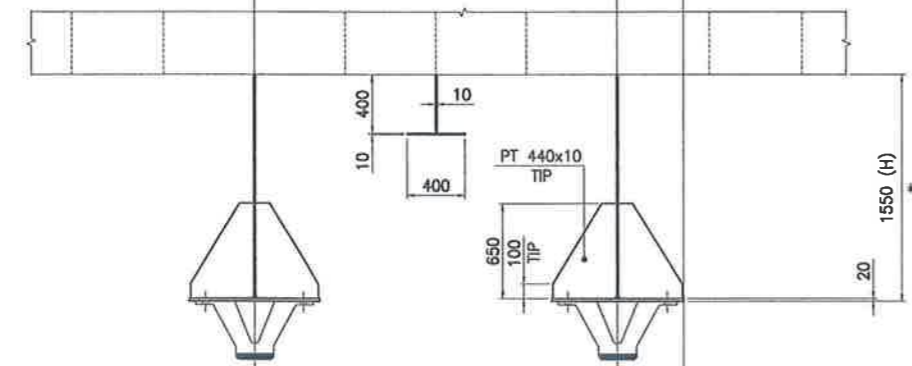
CONSORZIO VENEZIA NUOVA

MILANO

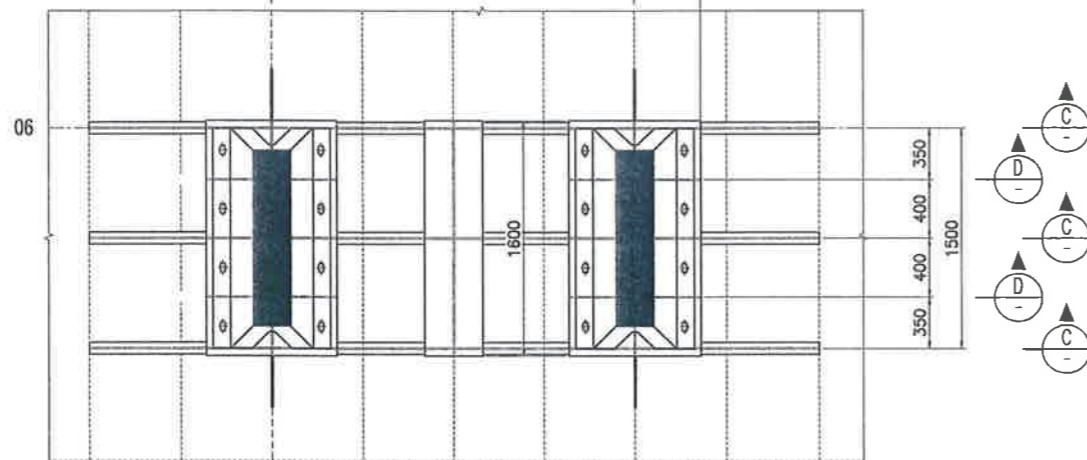


SEZIONE C-C
(SCALA 1:25)

DETTAGLIO A
DISEGNO DI RIF. N° MV089P-PE-TAD-2080
(SCALA 1:25)



SEZIONE D-D
(SCALA 1:25)



VISTA B-B
(SCALA 1:25)

NOTE

- 1 - TUTTE LE DIMENSIONI SONO ESPRESSE IN mm SALVO DOVE DIVERSAMENTE SPECIFICATO
- 2 - LE DIMENSIONI MARCATE CON * SONO INDICATIVE E DOVRANNO ESSERE CONFERMATE IN FUNZIONE DELLE DIMENSIONI DELL'AMMORTIZZATORE CHE VERRA' FORNITO IN SEDE DI PROGETTO COSTRUTTIVO.
- 3 - L'ALTEZZA DEL SUPPORTO H DOVRA' ESSERE TALE CHE:
 $H = H_t - H_a + D_o + 30\text{mm}$
 DOVE:
 H_t = DISTANZA TEORICA PARATOIA-CASSONE = 1950mm
 H_a = ALTEZZA AMMORTIZZATORE INDEFORMATO
 D_o = SCHIACCIAMENTO ELASTICO AMMORTIZZATORE SOTTO CARICO STATICO
- 4 - LE CARATTERISTICHE DEI BULLONI E LE DIMENSIONI DI FORATURA DOVRANNO ESSERE IN ACCORDO CON QUANTO RICHIESTO DAL FORNITORE DELL'AMMORTIZZATORE
 VITI E BULLONI COME DA NORMA UNI EN ISO 3506 MATERIALE A4-70
- 5 - PER I DETTAGLI DI SALDATURA NON RIPORTATI IN QUESTO DISEGNO VEDERE DISEGNO MV089P-PE-TAD-2006

REVISIONE	DESCRIZIONE	EL.	CON.	APP.
C1 03.11.09	REVISIONE PER APPROVAZIONE		DV	DL LM
CD 03.11.09	EMMISSIONE PER APPROVAZIONE		DV	DL LM

MINISTERO DELLE INFRASTRUTTURE E DEI TRASPORTI
MAGISTRATO ALLE ACQUE

NUOVI INTERVENTI PER LA SALVAGUARDIA
DI VENEZIA

LEGGE N.798 DEL 29-11-1984
CONVENZIONE REP. N.7191 DEL 04-10-1991
ATTO ATTUATIVO REP 8100 del 19-12-2005 (PROGETTAZIONE)
ATTO ATTUATIVO A VALORE SU 6° ASSEGNAZIONE CIFE PER IL "SISTEMA MOSE" (OPERA)

INTERVENTI ALLE BOCHE LAGUNARI PER
LA REGOLAZIONE DEI FLUSSI DI MAREA
CUP: D51B02000050001

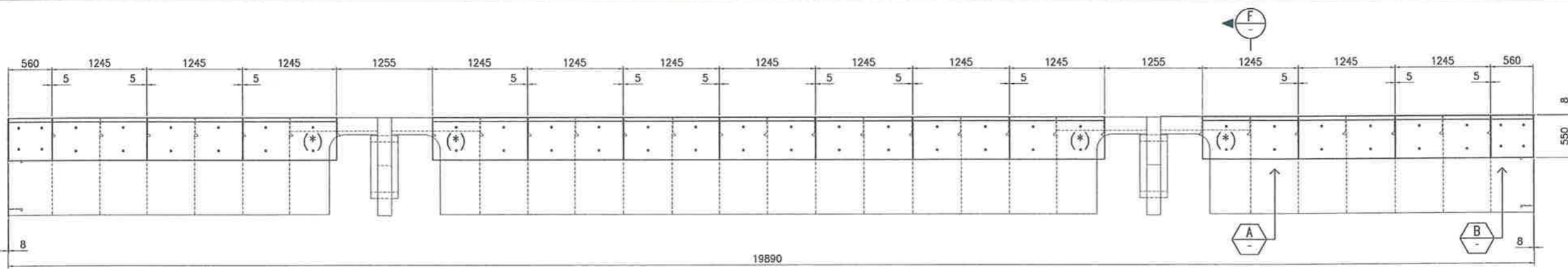
PROGETTO ESECUTIVO

WBS: LT.II.48
WBE: LT.II.48.PE.02
BOCCA DI LIDO TREPORI
PARATOIE E CONNETTORI
PARATOIE
STRUTTURA PRINCIPALE
SUPPORTI AMMORTIZZATORI - DETTAGLI

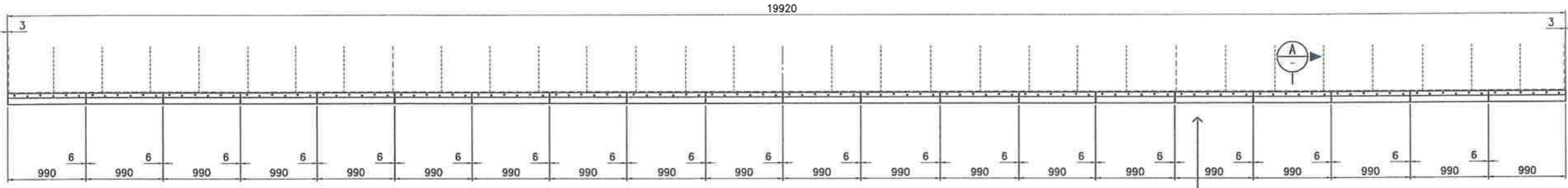
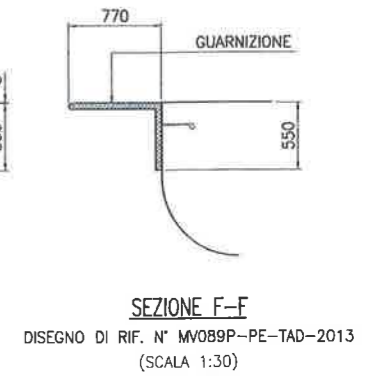
ELABORATO D. VARISSO	CONTROLLATO D. LESINA	APPROVATO L. MAZZA
N. ELABORATO MV089P-PE-TAD-2081-C1	CODICE FILE MV089P-PE-TAD-2081-C1.dwg	DATA 03 NOVEMBRE 2009

CONSORZIO "VENEZIA NUOVA"

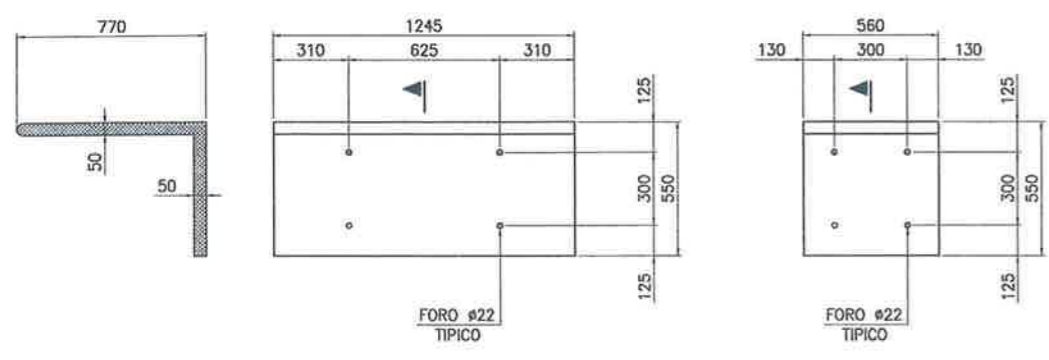
COORDINAMENTO PROGETTAZIONE Verificato: S. PASTORE	PROGETTAZIONE COTTI ING. M. BROTTI IL RESPONSABILE PER LE ATTIVITA' PROGETTAZIONE civile e ambientale SPECIALISTICA TECON ci dell'informazione
CONSORZIO VENEZIA NUOVA	



19890
ELEMENI DI GOMMA SU SPIGOLO LATO MARE
VISTA DALL'ESTERNO FASCIAME POSTERIORE
 (Ossatura 00, spessore 8 mm)
 DISEGNO DI RIF. N° MV089P-PE-TAD-2013
 (SCALA 1:30)



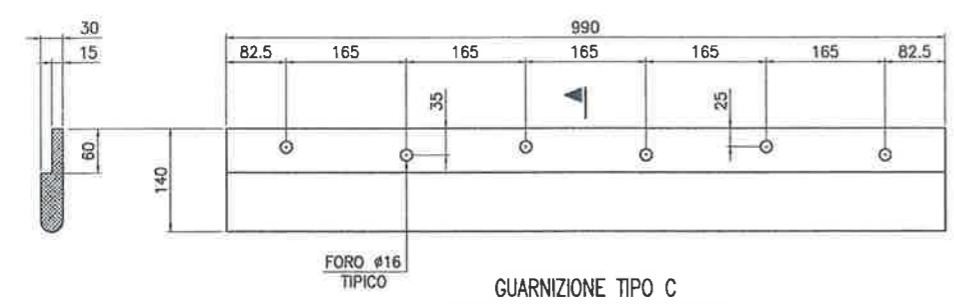
19920
ELEMENI DI GOMMA SU SPIGOLO LATO LAGUNA
VISTA DALL'ALTO FASCIAME SUPERIORE
 DISEGNO DI RIF. N° MV089P-PE-TAD-2010
 (SCALA 1:30)



GUARNIZIONE TIPO A
N°13 A DISEGNO PER PARATOIA
 (SCALA 1:15)

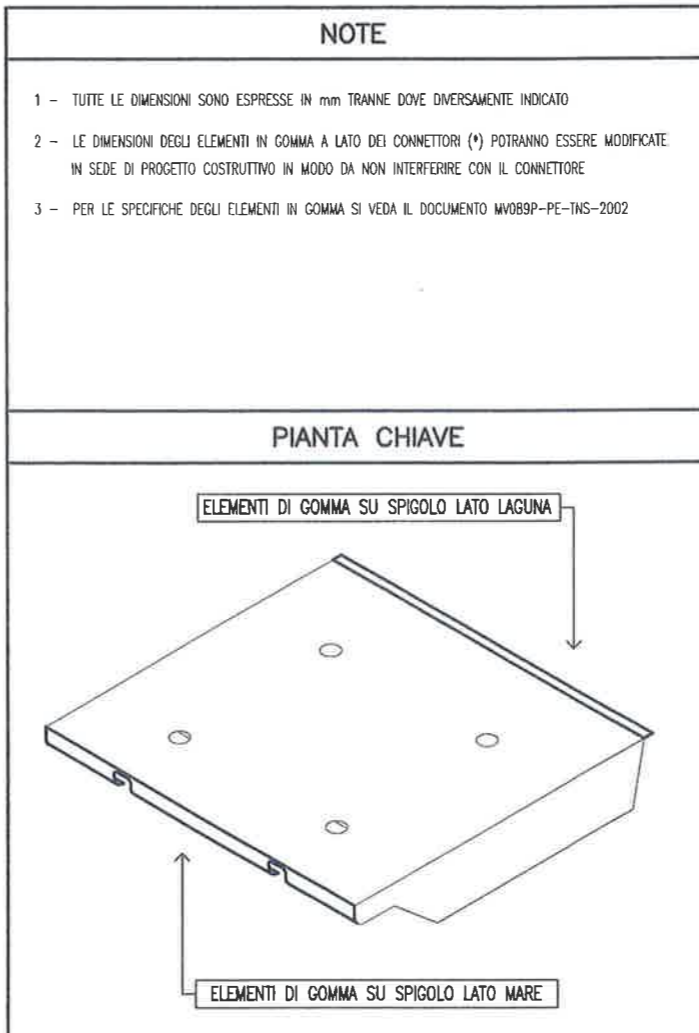
GUARNIZIONE TIPO B
N°2 A DISEGNO PER PARATOIA
 (SCALA 1:15)

DESCRIZIONE	Q.ta'	MATERIALE
VITE UNI EN ISO 3506 - M20	60	A4-70
DADO UNI EN ISO 3506 - M20	60	A4-70
ROSETTA UNI EN ISO 7091	60	AI SI 316



GUARNIZIONE TIPO C
N°20 A DISEGNO PER PARATOIA
 (SCALA 1:5)

DESCRIZIONE	Q.ta'	MATERIALE
VITE UNI EN ISO 3506 - M14	120	A4-70
DADO UNI EN ISO 3506 - M14	120	A4-70
ROSETTA UNI EN ISO 7091	120	AI SI 316



REVISIONE	DESCRIZIONE	EL.	CON.	APP.
C1	03.11.09	REVISIONE PER APPROVAZIONE		DV DL LM
C0	03.11.09	EMISSIONE PER APPROVAZIONE		DV DL LM

MINISTERO DELLE INFRASTRUTTURE E DEI TRASPORTI
MAGISTRATO ALLE ACQUE

NUOVI INTERVENTI PER LA SALVAGUARDIA DI VENEZIA
 LEGGE N.708 DEL 29-11-1984
 CONVENZIONE REP. N.7101 DEL 04-10-1991
 ATTO ATTUATIVO REP 8100 del 19-12-2005 (PROGETTAZIONE)
 ATTO ATTUATIVO A VALORE SU 6" ASSEGNAZIONE CIPE PER IL "SISTEMA MOSE" (OPERA)

INTERVENTI ALLE BOCCHE LAGUNARI PER LA REGOLAZIONE DEI FLUSSI DI MAREA
 CUP: D51B02000050001

PROGETTO ESECUTIVO

WBS: LT.II.48
 WBE: LT.II.48.PE.02
BOCCA DI LIDO TREPORI
PARATOIE E CONNETTORI
PARATOIE
ALLESTIMENTO - ELEMENTI DI GOMMA SU SPIGOLI LATO MARE E LAGUNA

ELABORATO	D. VARISCO	CONTROLLATO	D. LESINA	APPROVATO	L. MAZZA
N. ELABORATO	MV089P-PE-TAD-2279-C1	CODICE FILE	MV089P-PE-TAD-2279-C1.dwg	DATA	03 NOVEMBRE 2009

CONSORZIO "VENEZIA NUOVA"

COORDINAMENTO PROGETTAZIONE
 Verificato: S. PASTORE
 Controlato: M. BROTTO

PROGETTAZIONE
 S. PASTORE
 M. BROTTO

CONSORZIO VENEZIA NUOVA

PROVINCIA DI VENEZIA
 SERVIZIO REGIONALE
 INDUSTRIA
 PROTEZIONE CIVILE
 N° A/9782

QUESTA PROGETTAZIONE È STATA REDATTA IN DATA 22 APRILE 1991 IN OTTORETTORIUMI
 QUALITÀ APPROVAZIONE ED UTILIZZAZIONE NON AUTORIZZATE SENZA PERMESSA DEL COMITATO D'AREA