

C0	28/04/2014	Emissione	FJ	AG	YE
REVISIONE			EL	CON	APP

MINISTERO DELLE INFRASTRUTTURE E DEI TRASPORTI
MAGISTRATO ALLE ACQUE

**NUOVI INTERVENTI PER LA SALVAGUARDIA
DI VENEZIA**

LEGGE N.798 DEL 29-11-1984

CONVENZIONE REP. 7191 DEL 04-10-1991

ATTO ATTUATIVO A VALERE SULLA LEGGE DI STABILITA' PER IL 2014 DEL 27/12/2013 (LAVORI)

**INTERVENTI ALLE BOCCHE LAGUNARI PER LA
REGOLAZIONE DEI FLUSSI DI MAREA**

CUP: D51B02000050AC1 (LAVORI)

PROGETTO ESECUTIVO

(estratto ed aggiornamento del progetto esecutivo di WBS LN.L1.50, favorevolmente esaminato dal CTM del 19.11.2008 con voto n.176, del progetto esecutivo di WBS MA.L1.50, favorevolmente esaminato dal Comitato Tecnico di Magistratura del 21.04.2010 con voto n.66 e del progetto esecutivo di WBS CH.L1.50, favorevolmente esaminato dal CTM del 18.09.2009 con voto n.158)

WBS: LN.L1.50 - MA.L1.50 - CH.L1.50

WBE: LN.L1.50.PE.18 - MA.L1.50.PE.14 - CH.L1.50.PE.14

**BOCCA DI CHIOGGIA
IMPIANTI**

**IMPIANTI DI RILEVAZIONE E SPEGNIMENTO INCENDI
EDIFICIO ANTINCENDIO STOCCAGGIO ACQUA
PACKAGE IMPIANTI A GAS IG55 - FOGLI DATI**

ELABORATO F.  Jacobelli	CONTROLLATO A.  Gandini	APPROVATO Y.  Eprim
N° ELABORATO MV100-PE-CFF-0714-18-C0	CODICE FILE MV100P-PE-CFF-0714-18-C0.XLS	DATA 28 aprile 2014

CONSORZIO "VENEZIA NUOVA"

COORDINAMENTO PROGETTAZIONE

VERIFICATO

V.  Andone

CONTROLLATO


M.  Brotto



CONSORZIO VENEZIA NUOVA

Ing.  Redi



 CONSORZIO VENEZIA NUOVA	Rev.	Data:	EL. MV100P-PE-CFF-0714-18	Pag. 2 di 6
	Rev. C0	Data: 28/04/2014	IMPIANTI ANTINCENDIO COMPONENTI PACKAGE	

MINISTERO DELLE INFRASTRUTTURE E DEI TRASPORTI

MAGISTRATO ALLE ACQUE

NUOVI INTERVENTI PER LA SALVAGUARDIA DI VENEZIA

LEGGE N.798 DEL 29-11-1984

CONVENZIONE REP.7191 DEL 04-10-1991

**ATTO ATTUATIVO A VALERE SULLA LEGGE DI STABILITA' PER IL 2014 DEL 27/12/2013
(LAVORI)**

CONSORZIO VENEZIA NUOVA

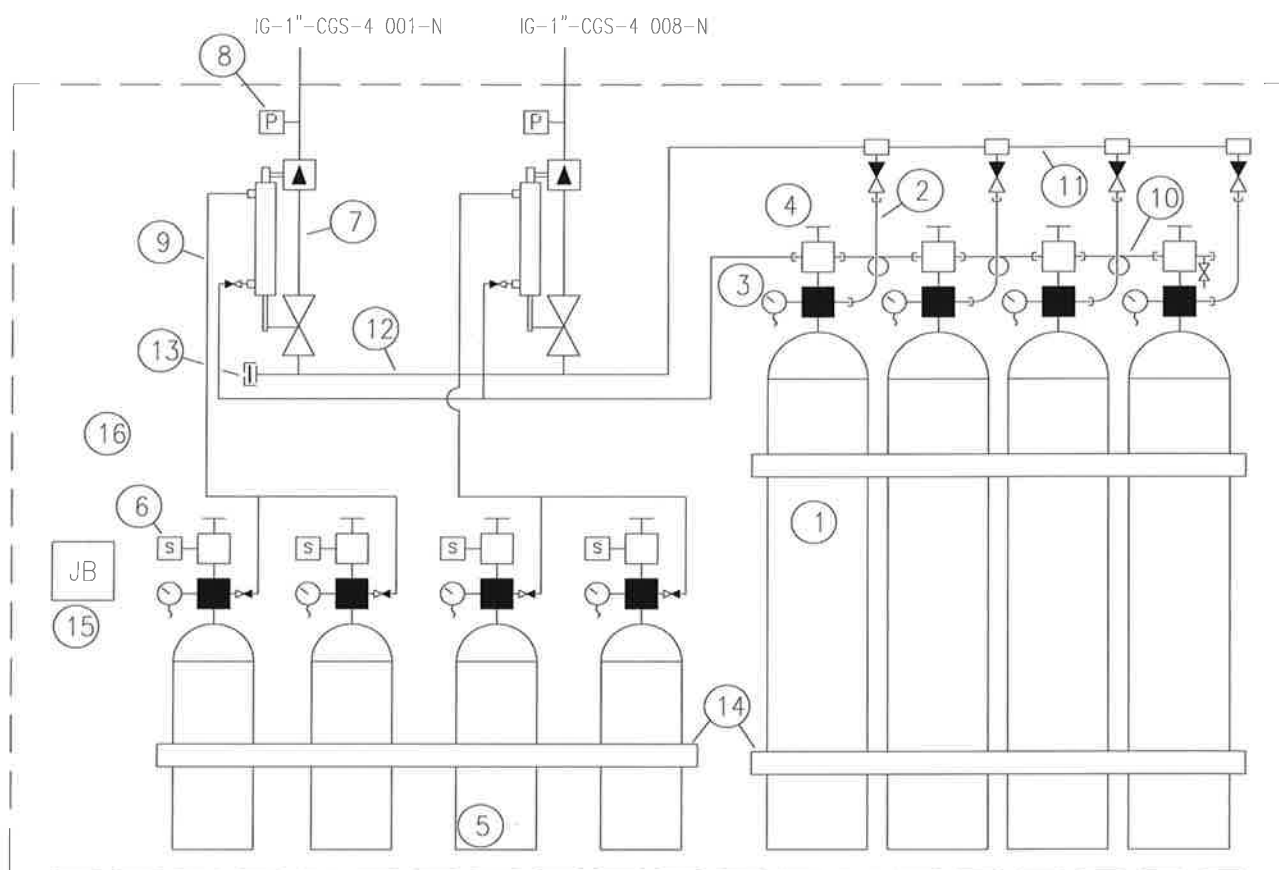
INTERVENTI ALLE BOCCHE LAGUNARI PER LA REGOLAZIONE DEI FLUSSI DI MAREA

PROGETTO ESECUTIVO

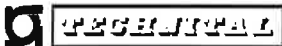
BOCCA DI CHIOGGIA IMPIANTI

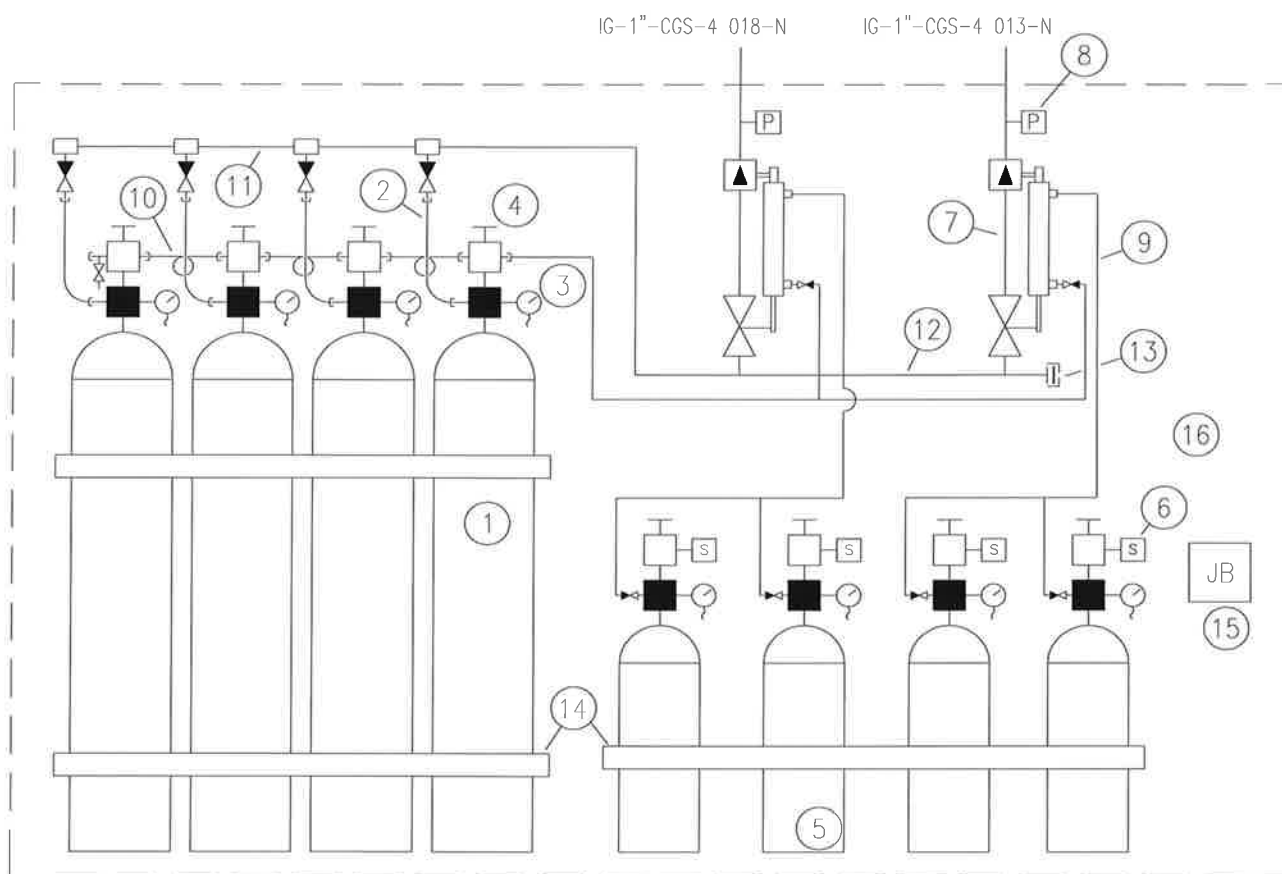
IMPIANTI DI RILEVAZIONE E SPEGNIMENTO INCENDI

EDIFICIO ANTINCENDIO STOCCAGGIO ACQUA PACKAGE IMPIANTI A GAS IG55 - FOGLI DATI



PK-4004 A

		BOCCA DI CHIOGGIA - IMPIANTI ANTINCENDIO COMPONENTI PACKAGE			Rev. C0	El. MV100P-PE-CFF-0714-18
					Package n°	PK-4004 B
		Edificio Antincendio - Stoccaggio acqua				
Pos.	Descrizione	Diametro	U.M.	Q.tà	Linea/appar.	Note
1	Bombola di sistema completa di valvola a flusso rapido con le seguenti caratteristiche: Capacità 80l pressione di carica 300 bar gas IG 55	-	n°	4	-	
2	Manichetta flessibile di collegamento valvola a flusso rapido e collettore di raccolta gas	3/4"	n°	4	-	
3	Manometro 0-400 bar con contatti per riporto di segnale	-	n°	8	-	
4	Gruppo attuazione pneumatica in ottone con collegamento pneumatico per linea di attuazione	-	n°	4	-	
5	Bombola Pilota completa di valvola a flusso rapido con le seguenti caratteristiche: Capacità 5l pressione di carica 100 bar gas N ₂	-	n°	4	-	
6	Solenioide di attuazione per bombola pilota 24Vcc	-	n°	4	-	
7	Valvola direzionale completa di: Valvola a sfera PN 350 Pistone di attuazione Orifizio calibrato (Restrictor)	1"	n°	2	IG-1"-CGS-4 013-N IG-1"-CGS-4 018-N	
8	Pressostato impianto intervenuto a 2 contatti	-	n°	2	-	Per riporto segnali
9	Kit attuazione pneumatica valvola direzionale	-	n°	2	-	
10	Kit attuazione pneumatica bombole di sistema	-	n°	1	-	
11	Collettore di raccolta gas IG55 completo di tutti gli accessori necessari, valvole di non ritorno, tappi, staffe di sostegno. Tubazione API 5 L Gr B Sch. 80/160 Raccorderia ASA 6000 Pressione di prova 450 bar	1 1/2"	n°	1	-	
12	Collettore per n° 2 valvole direzionali completo di tutti gli accessori necessari, tappi, staffe di sostegno. Tubazione API 5 L Gr B Sch. 160 Raccorderia ASA 6000 Pressione di prova 450 bar	1 1/2"	n°	1	-	
13	Valvola di sicurezza per collettore valvole direzionali. Pressione di intervento 300 bar	1/2"	n°	1	-	E' disco di rottura
14	Sistema di staffaggio per bombole di sistema e pilota in acciaio zincato, completo di tutti gli accessori necessari per il suo corretto esercizio.	-	n°	1	-	
15	Junction box completa di morsettiera	-	n°	1	-	
16	Collegamenti elettrici tra elementi in campo e JB, completa di tutti i cavi e accessori per la corretta posa.	-	n°	1	-	



PK-4004 B