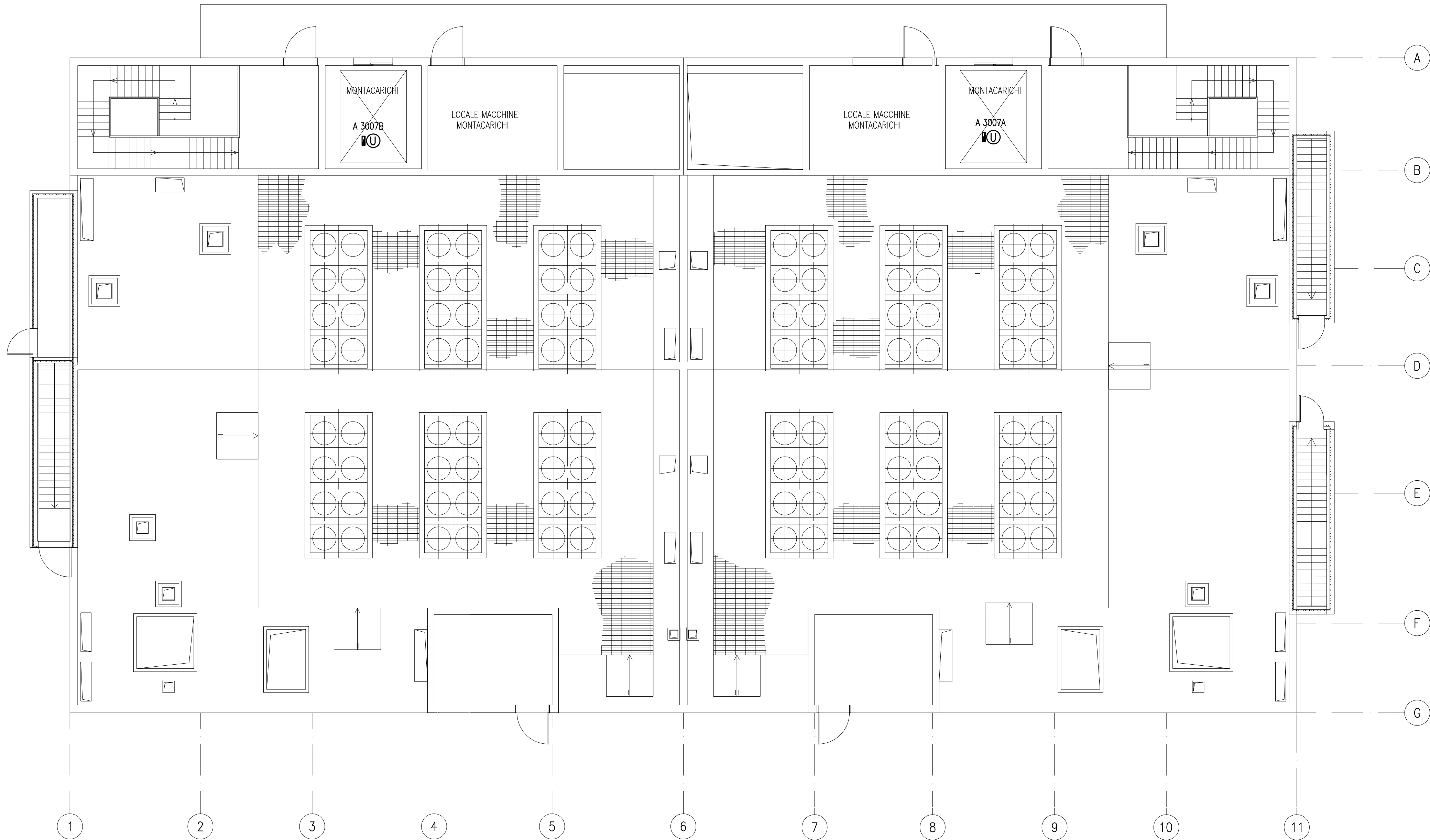
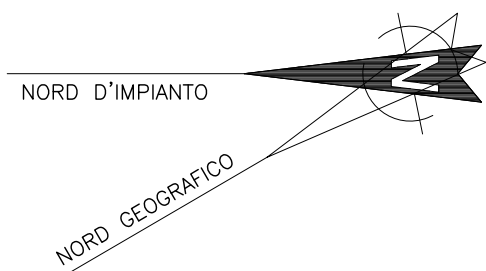
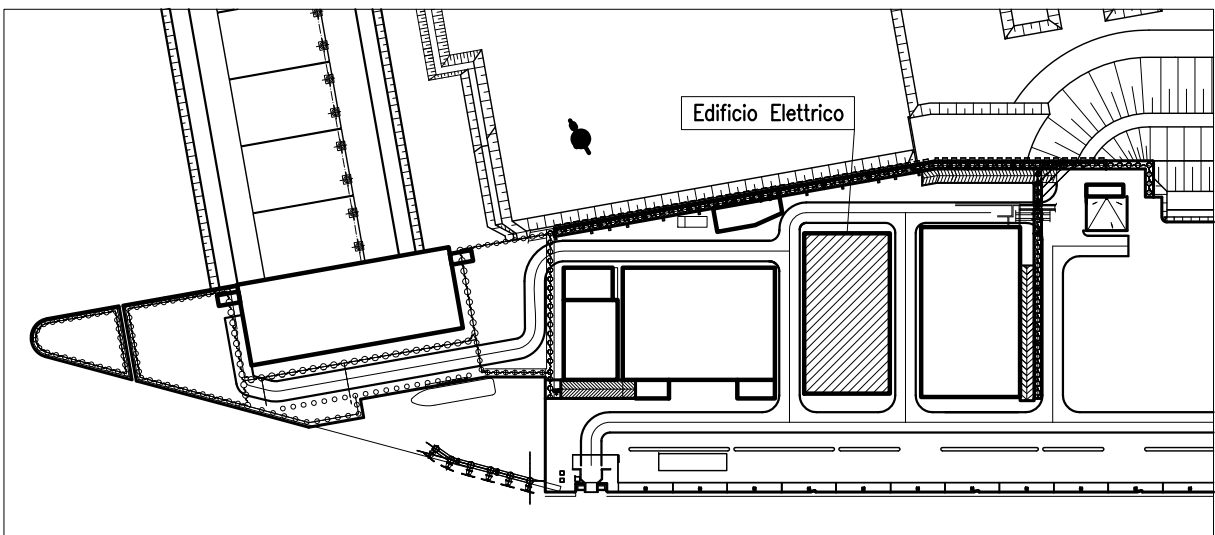


REVISIONE			DESCRIZIONE						EL.	CON.	APP.
MINISTERO DELLE INFRASTRUTTURE E DEI TRASPORTI PROVVEDITORATO INTERREGIONALE PER LE OPERE PUBBLICHE VENETO - TRENTINO ALTO ADIGE - FRIULI VENEZIA GIULIA											
NUOVI INTERVENTI PER LA SALVAGUARDIA DI VENEZIA LEGGE N. 798 DEL 29-11-1984 CONVENZIONE REP. 7191 DEL 04-10-1991 ATTO ATTUATIVO A VALERE SU 10^ ASSEGNAZIONE CIPE PER IL "SISTEMA MOSE" (CIPE 10B) (LAVORI)											
INTERVENTI ALLE BOCCHE LAGUNARI PER LA REGOLAZIONE DEI FLUSSII DI MAREA CUP: D51B02000050AD1 (CIPE 10B) (LAVORI)											
PROGETTO ESECUTIVO (estratto ed aggiornamento del progetto esecutivo di WBS LN.L1.50, favorevolmente esaminato dal CTM del 19.11.2008 con voto n. 176, del progetto esecutivo di WBS MA.L1.50, favorevolmente esaminato dal Comitato Tecnico di Magistratura del 21.04.2010 con voto n. 66 e del progetto esecutivo di WBS CH.L1.50, favorevolmente esaminato dal CTM del 18.09.2009 con voto n. 158) WBS: LN.L1.50 - MA.L1.50 - CH.L1.50 WBE: LN.L1.50.PE.19 - MA.L1.50.PE.16 - CH.L1.50.PE.16 BOCCHE DI LIDO – MALAMOCCO – CHIOGGIA IMPIANTI ASCENSORI – MONTACARICHI E MEZZI DI SOLLEVAMENTO ELABORATI GRAFICI MALAMOCCO											
ELABORATO F. Jacobelli			CONTROLLATO A. Gandini				APPROVATO Y. Epina				
N. ELABORATO			CODICE FILE				DATA				
CONSORZIO “VENEZIA NUOVA”											
COORDINAMENTO PROGETTAZIONE VERIFICATO CONTROLLATO L. Carretta V.Ardone CONSORZIO VENEZIA NUOVA						PROGETTAZIONE Il Responsabile Ing. Alberto Scotti c) dell'informazione n° A 9782 MILANO					
OPERA PROTETTA AI SENSI DELLA LEGGE 22 APRILE 1941 N° 633 TUTTI I DIRITTI RISERVATI QUALSIASI RIPRODUZIONE ED UTILIZZAZIONE NON AUTORIZZATE SARANNO PERSEGUITE A RIGORE DI LEGGE											



PIANTA CHIAVE





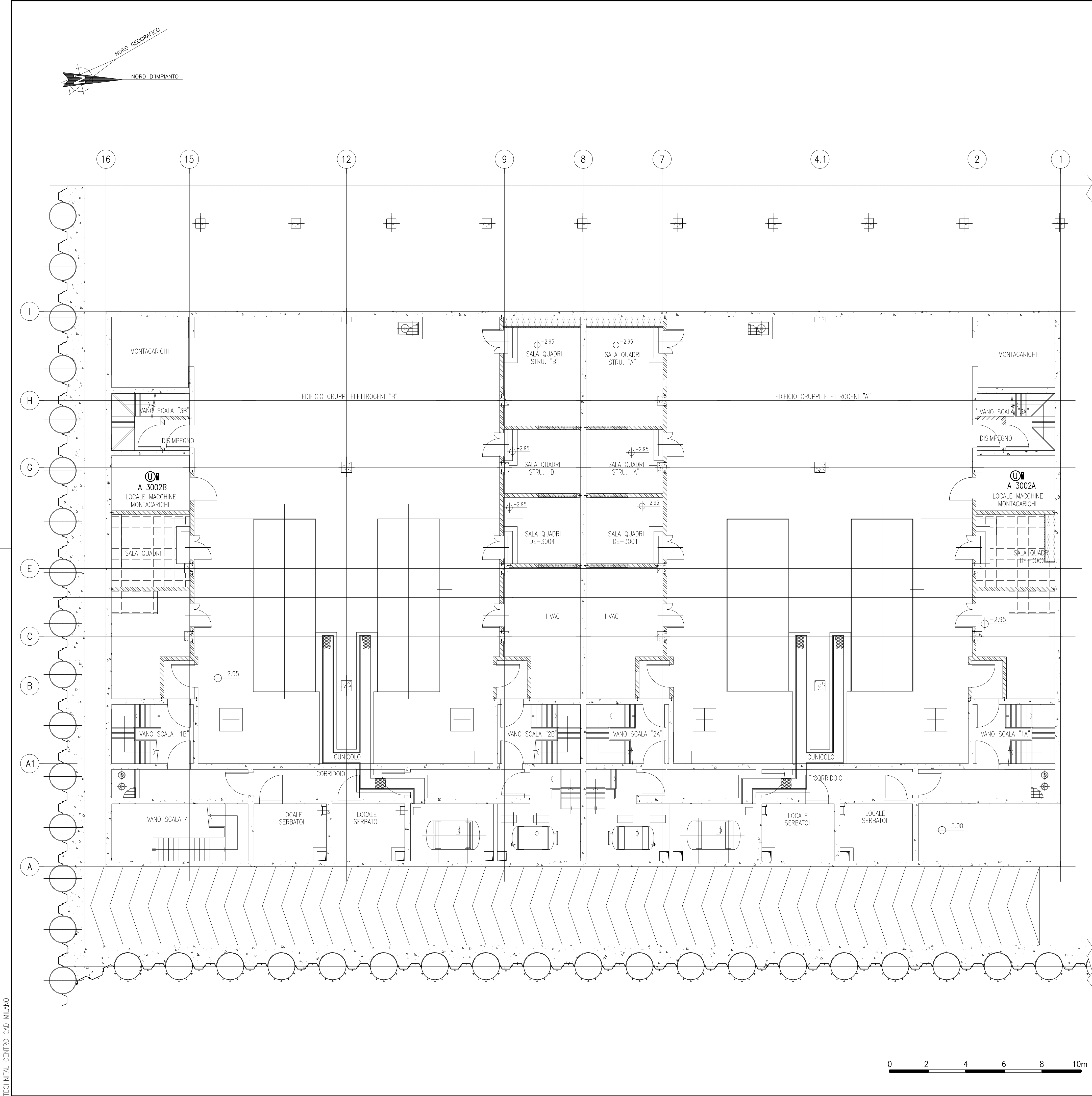
DOCUMENTI DI RIFERIMENTO

MV100P-PE-MZZ-0002	CRITERI DI SIGLATURA E NUMERAZIONE EDIFICI, APPARECCHIATURE E MATERIALI
MV100P-PE-MED-6501	IMPIANTI ELETTRICI-LEGENDA SIMBOLI
MV100P-PE-MEL-0301	IMPIANTI ELETTRICI-ELENCO UTENZE ELETTRICHE
MV100P-PE-MEL-0305	IMPIANTI ELETTRICI-ELENCO APPARECCHIATURE

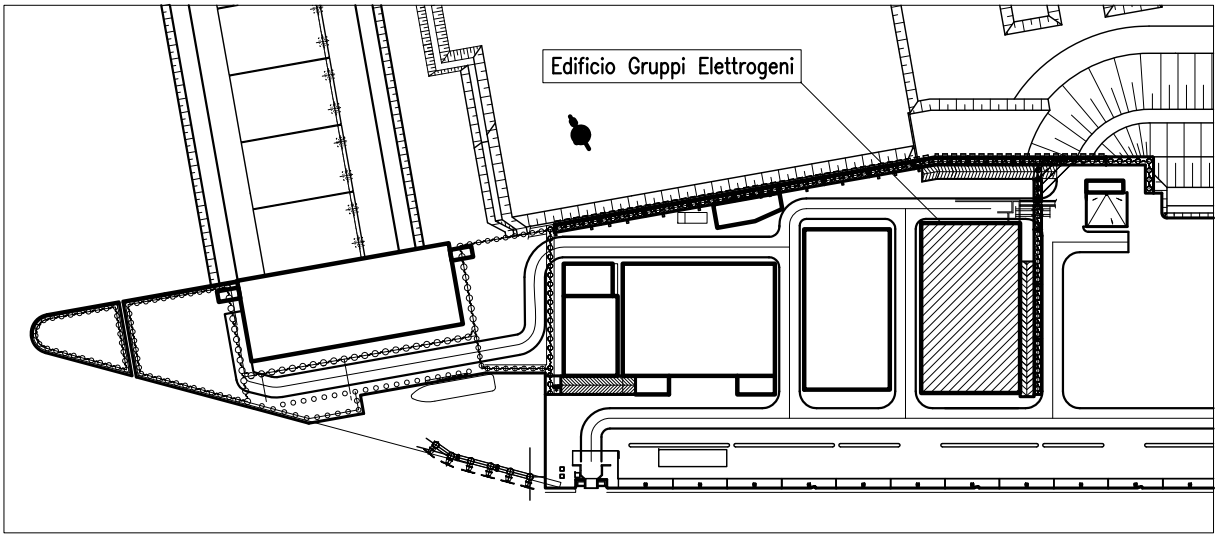
NOTE

- 1-TUTTE LE DIMENSIONI SONO ESPRESSE IN mm, SALVO DOVE DIVERSAMENTE INDICATO
2-TUTTE LE QUOTE ALTIMETRICHE SONO ESPRESSE IN m s.l.m.m.

CO	29/09/14	Emissione		FJ	AG YE
REVISIONE		DESCRIZIONE		EL.	CON. APP.
MINISTERO DELLE INFRASTRUTTURE E DEI TRASPORTI PROVVEDITORATO INTERREGIONALE PER LE OPERE PUBBLICHE VENETO – TRENTINO ALTO ADIGE – FRIULI VENEZIA GIULIA					
NUOVI INTERVENTI PER LA SALVAGUARDIA DI VENEZIA LEGGE N. 798 DEL 29-11-1984 CONVENZIONE REP. 7191 DEL 04-10-1991 ATTO ATTUATIVO A VALERE SU 10° ASSEGNAZIONE CIPE PER IL "SISTEMA MOSE" (CIPE 10B) (LAVORI)					
INTERVENTI ALLE BOCCHE LAGUNARI PER LA REGOLAZIONE DEI FLUSSI DI MAREA CUP: D51B02000050AD1 (CIPE 10B) (LAVORI)					
PROGETTO ESECUTIVO (estratto ed aggiornamento del progetto esecutivo di WBS LN.L1.50, favorevolmente esaminato dal CTM del 19.11.2008 con voto n. 176, del progetto esecutivo di WBS MA.L1.50, favorevolmente esaminato dal Comitato Tecnico di Magistratura del 21.04.2010 con voto n. 66 e del progetto esecutivo di WBS CH.L1.50, favorevolmente esaminato dal CTM del 18.09.2009 con voto n. 158) WBS: LN.L1.50 – MA.L1.50 – CH.L1.50 WBE: LN.L1.50.PE.19 – MA.L1.50.PE.16 – CH.L1.50.PE.16					
BOCCA DI MALAMOCCO IMPIANTI EDIFICIO ELETTRICO DISPOSIZIONE APPARECCHIATURE – PIANTA COPERTURA					
ELABORATO		CONTROLLATO		APPROVATO	
F. JACOBELLI		A. GANDINI		Y. EPRIM	
N. ELABORATO		CODICE FILE		DATA	
MV100P-PE-MMD-5503-19-CO		MV100P-PE-MMD-5503-19-C0.dwg		29 SETTEMBRE 2014	
CONSORZIO "VENEZIA NUOVA"					
COORDINAMENTO PROGETTAZIONE			PROGETTAZIONE		
Verificato: L. Carretta			Controllato: V. Ardone		
 CONSORZIO VENEZIA NUOVA Ing. H. Redi			 IL RESPONSABILE : Ing. A. SCOTTI		
OPERA PROTETTA AI SENSI DELLA LEGGE 22 APRILE 1941 N° 633 TUTTI I DIRITTI RISERVATI QUALSIASI RIPRODUZIONE ED UTILIZZAZIONE NON AUTORIZZATE SARANNO PERSEGUITE A RIGORE DI LEGGE					



PIANTA CHIAVE



DOCUMENTI DI RIFERIMENTO

MV100P-PE-MZZ-0002	CRITERI DI SIGLATURA E NUMERAZIONE EDIFICI, APPARECCHIATURE E MATERIALI
MV100P-PE-MED-6501	IMPIANTI ELETTRICI-LEGENDA SIMBOLI
MV100P-PE-MEL-0301	IMPIANTI ELETTRICI-ELENCO UTENZE ELETTRICHE
MV100P-PE-MEL-0305	IMPIANTI ELETTRICI-ELENCO APPARECCHIATURE

NOTE

- 1-TUTTE LE DIMENSIONI SONO ESPRESSE IN mm, SALVO DOVE DIVERSAMENTE INDICATO
2-TUTTE LE QUOTE ALTIMETRICHE SONO ESPRESSE IN m s.l.m.m.

MINISTERO DELLE INFRASTRUTTURE E DEI TRASPORTI
PROVVEDITORATO INTERREGIONALE PER LE OPERE PUBBLICHE
VENETO - TRENTINO ALTO ADIGE - FRIULI VENEZIA GIULIA

NUOVI INTERVENTI PER LA SALVAGUARDIA
DI VENEZIA

LEGGE N. 798 DEL 29-11-1984
CONVENZIONE REP. 7191 DEL 04-10-1991
ATTO ATTUATIVO A VALERE SU 10^a ASSEGNAZIONE CIPE PER IL "SISTEMA MOSE"
(CIPE 10B) (LAVORI)

INTERVENTI ALLE BOCCHE LAGUNARI PER LA
REGOLAZIONE DEI FLUSSI DI MAREA

CUP: D51B02000050AD1 (CIPE 10B) (LAVORI)

PROGETTO ESECUTIVO

(estratto ed aggiornamento del progetto esecutivo di WBS LN.L1.50, favorevolmente esaminato dal CTM del 19.11.2008 con voto n. 176, del progetto esecutivo di WBS MA.L1.50, favorevolmente esaminato dal Comitato Tecnico di Magistratura del 21.04.2010 con voto n. 66 e del progetto esecutivo di WBS CH.L1.50, favorevolmente esaminato dal CTM del 18.09.2009 con voto n. 158)

WBS: LN.L1.50 - MA.L1.50 - CH.L1.50
WBE: LN.L1.50.PE.19 - MA.L1.50.PE.16 - CH.L1.50.PE.16

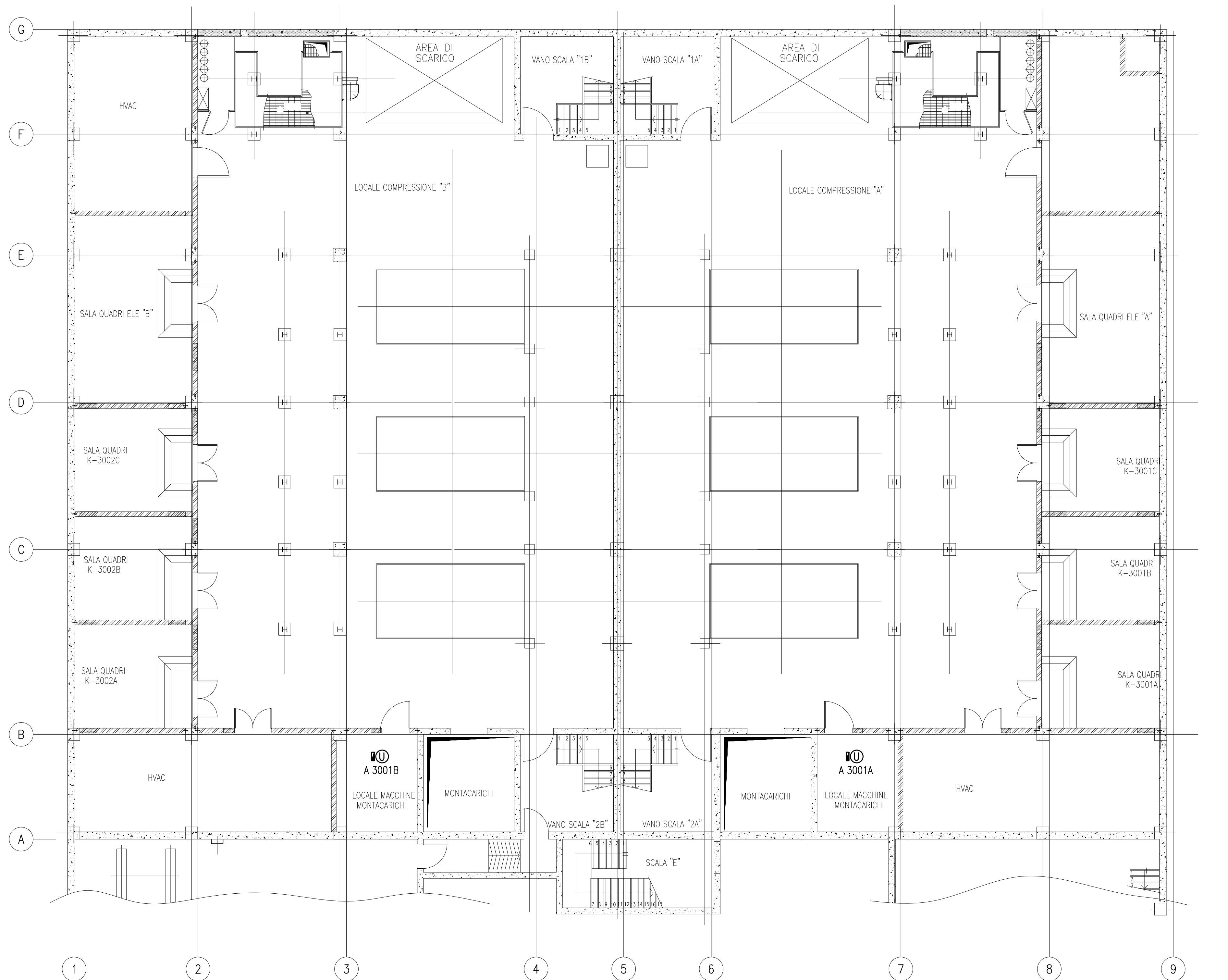
BOCCA DI MALAMOCCO
IMPIANTI

EDIFICIO GRUPPO ELETTROGENI
DISPOSIZIONE APPARECCHIATURE - PIANTA A -2.95

ELABORATO F. JACOBELLI	CONTROLLATO A. GANDINI	APPROVATO Y. EPRIM
N. ELABORATO MV100P-PE-MMD-5508-19-CO	CODICE FILE MV100P-PE-MMD-5508-19-CO.dwg	DATA 29 SETTEMBRE 2014

CONSORZIO "VENEZIA NUOVA"

COORDINAMENTO PROGETTAZIONE Verificato: L. Carretta	PROGETTAZIONE Controllato: V. Ardore Ing. H. Redi	PROGETTAZIONE Ing. A. SCOTTI
---	--	---------------------------------



TECHNICAL CENTRO CAD MILANO

Edificio Compressor

MV100P-PE-MZZ-0002	CRITERI DI SIGLATURA E NUMERAZIONE EDIFICI, APPARECCHIATURE E MATERIALI
MV100P-PE-MED-6501	IMPIANTI ELETTRICI-LEGENDA SIMBOLI
MV100P-PE-MEL-0301	IMPIANTI ELETTRICI-ELENCO UTENZE ELETTRICHE
MV100P-PE-MEL-0305	IMPIANTI ELETTRICI-ELENCO APPARECCHIATURE

1-TUTTE LE DIMENSIONI SONO ESPRESSE IN mm, SALVO DOVE DIVERSAMENTE INDICATO
2-TUTTE LE QUOTE ALTIMETRICHE SONO ESPRESSE IN m s.l.m.m.

MINISTERO DELLE INFRASTRUTTURE E DEI TRASPORTI
PROVVEDITORATO INTERREGIONALE PER LE OPERE PUBBLICHE
VENETO - TRENTINO ALTO ADIGE - FRIULI VENEZIA GIULIA

LEGGE N. 798 DEL 29-11-1984
CONVENZIONE REP. 7191 DEL 04-10-1991
ATTO ATTUATIVO A VALERE SU 10^a ASSEGNAZIONE CIPE PER IL "SISTEMA MOSE"
(CIPE 10B) (LAVORI)

CUP: D51B02000050AD1 (CIPE 10B) (LAVORI)

(estratto ed aggiornamento del progetto esecutivo di WBS LN.L1.50, favorevolmente esaminato dal CTM del 19.11.2008 con voto n. 176, del progetto esecutivo di WBS MA.L1.50, favorevolmente esaminato dal Comitato Tecnico di Magistratura del 21.04.2010 con voto n. 66 e del progetto esecutivo di WBS CH.L1.50, favorevolmente esaminato dal CTM del 18.09.2009 con voto n. 158)

BOCCA DI MALAMOCCO
IMPIANTI

ELABORATO	CONTROLLATO	APPROVATO
F. JACOBELLI	A. GANDINI	Y. EPRIM

CONSORZIO	"VENEZIA NUOVA"
-----------	-----------------

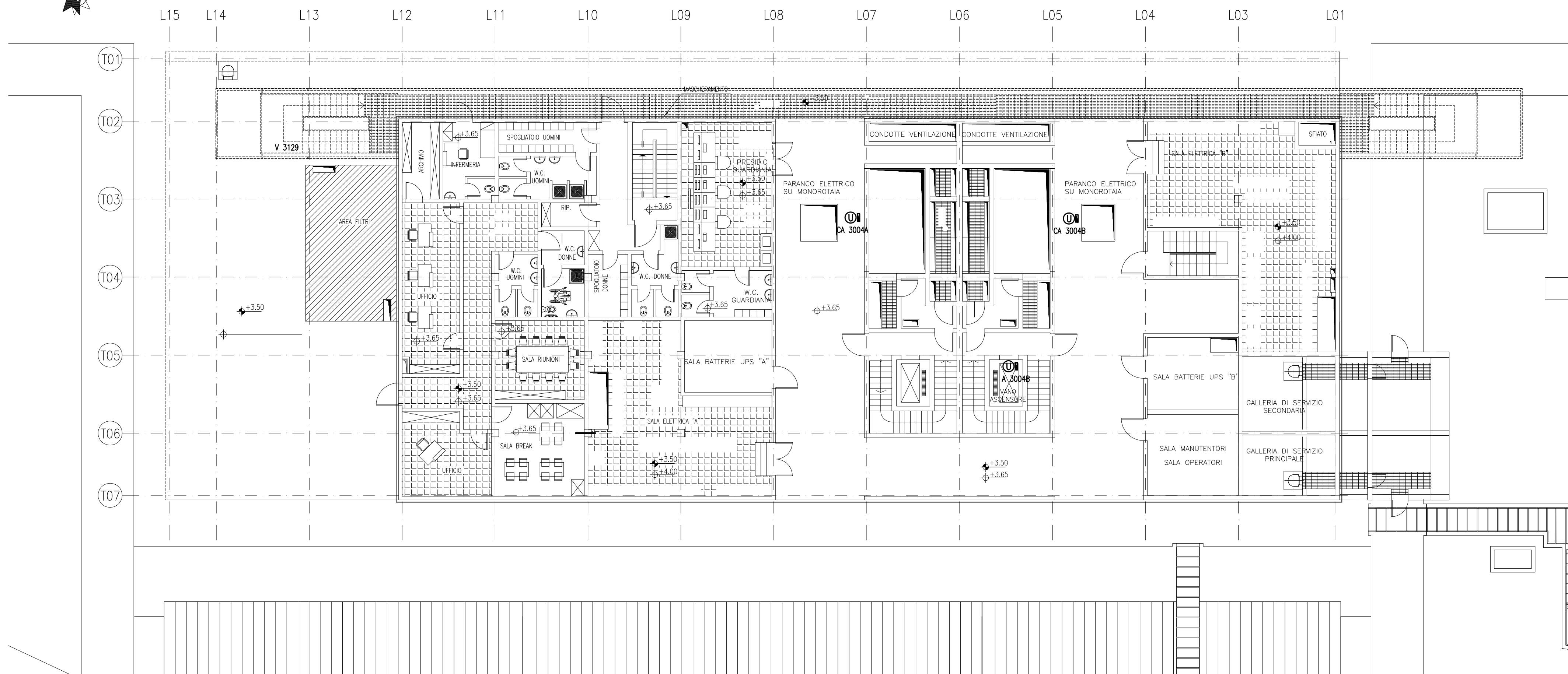
COORDINAMENTO PROGETTAZIONE

Controllato:
V. Ardone

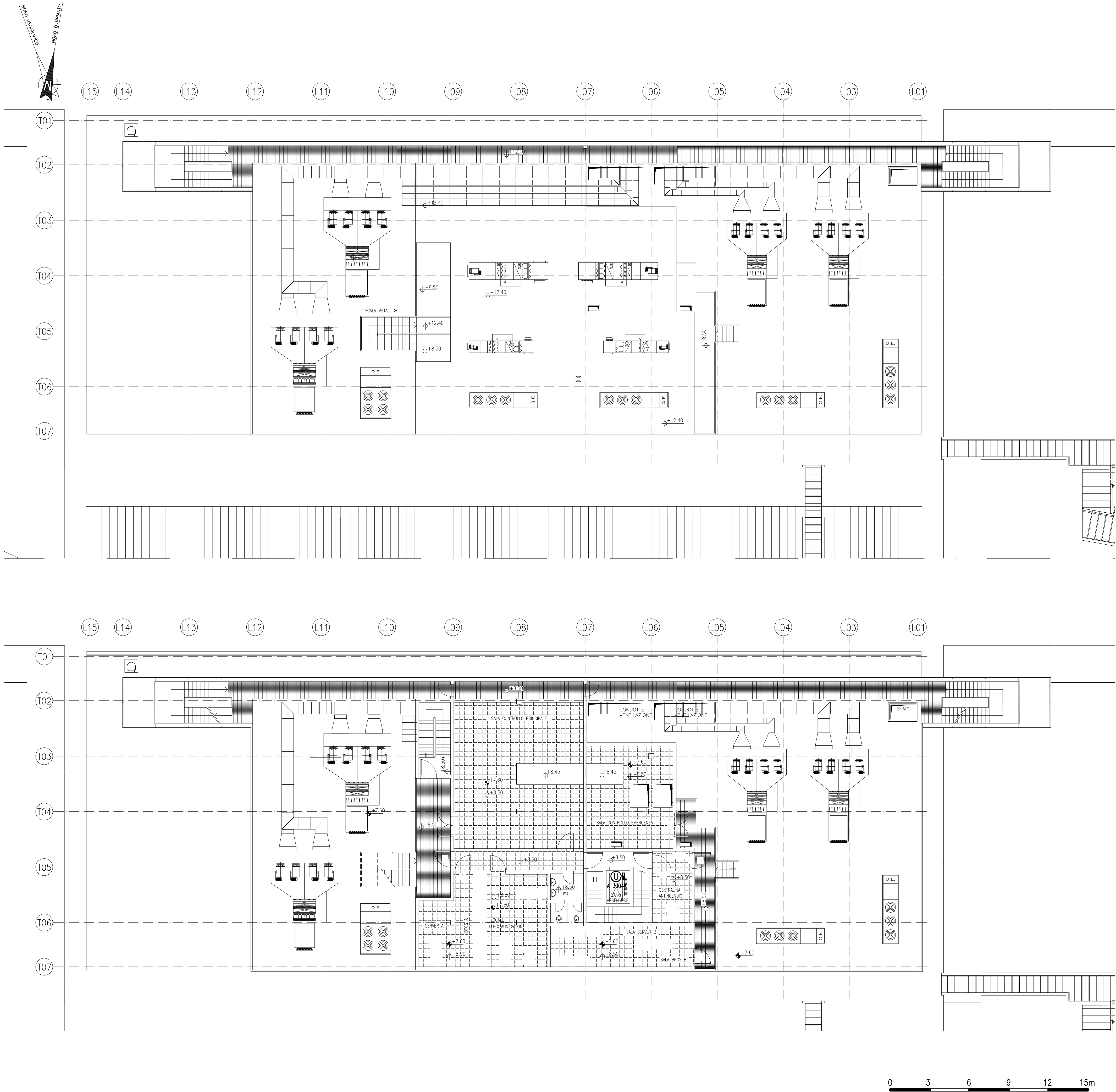
PROGETTAZIONE

IL RESPONSABILE : Ing. A. SCOTTI

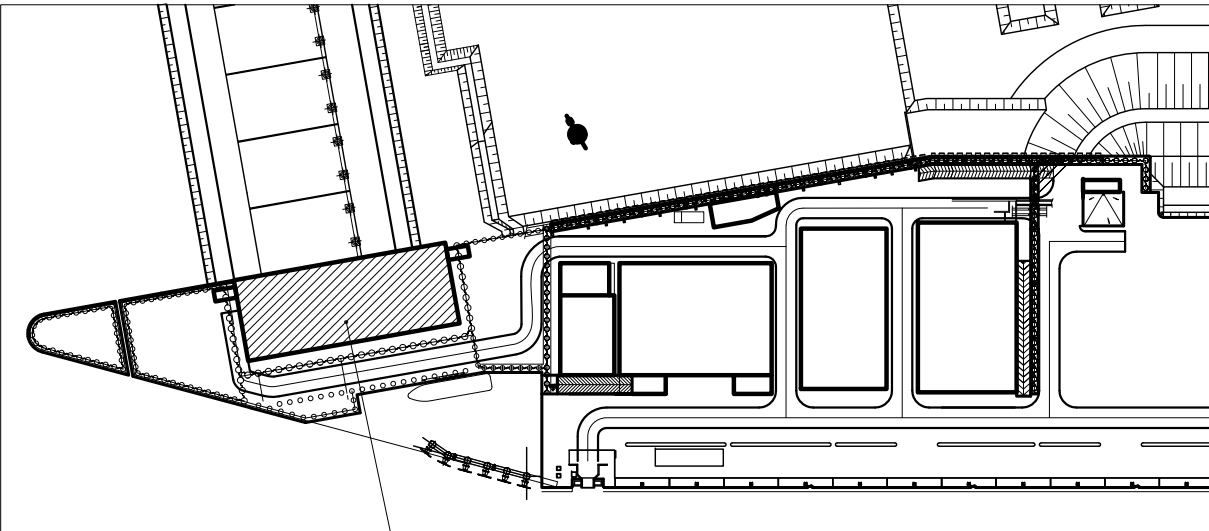
OPERA PROTETTA AI SENSI DELLA LEGGE 22 APRILE 1941 N° 633 TUTTI I DIRITTI RISERVATI
QUALSIASI RIPRODUZIONE ED UTILIZZAZIONE NON AUTORIZZATE SARANNO PERSEGUITE A RIGORE DI LEGGE

[illegible]

OPERA PROTETTA AI SENSI DELLA LEGGE 22 APRILE 1941 N° 633 TUTTI I DIRITTI RISERVATI
QUALSIASI RIPRODUZIONE ED UTILIZZAZIONE NON AUTORIZZATE SARANNO PERSEGUITE A RIGORE DI LEGGE



PIANTA CHIAVE



EDIFICIO AUTOMAZIONE E CONTROLLO

DOCUMENTI DI RIFERIMENTO

MV100P-PE-MZZ-0002	CRITERI DI SIGLATURA E NUMERAZIONE EDIFICI, APPARECCHIATURE E MATERIALI
MV100P-PE-MED-6501	IMPIANTI ELETTRICI-LEGENDA SIMBOLI
MV100P-PE-MEL-0301	IMPIANTI ELETTRICI-ELENCO UTENZE ELETTRICHE
MV100P-PE-MEL-0305	IMPIANTI ELETTRICI-ELENCO APPARECCHIATURE

NOTE

- 1-TUTTE LE DIMENSIONI SONO ESPRESSE IN mm, SALVO DOVE DIVERSAMENTE INDICATO
- 2-TUTTE LE QUOTE ALTIMETRICHE SONO ESPRESSE IN m s.l.m.m.

CO	29/09/14	Emissione	FJ	AG	YE
REVISIONE		DESCRIZIONE	EL	CON	APP

MINISTERO DELLE INFRASTRUTTURE E DEI TRASPORTI
PROVVEDITORATO INTERREGIONALE PER LE OPERE PUBBLICHE
VENETO - TRENTINO ALTO ADIGE - FRIULI VENEZIA GIULIA

NUOVI INTERVENTI PER LA SALVAGUARDIA
DI VENEZIA

LEGGE N. 798 DEL 29-11-1984
CONVENZIONE REP. 7191 DEL 04-10-1991
ATTO ATTUATIVO A VALERE SU 10* ASSEGNAZIONE CIPE PER IL "SISTEMA MOSE"
(CIPE 10B) (LAVORI)

INTERVENTI ALLE BOCCHE LAGUNARI PER LA
REGOLAZIONE DEI FLUSSI DI MAREA

CUP: D51B02000050AD1 (CIPE 10B) (LAVORI)

PROGETTO ESECUTIVO

(estratto ed aggiornamento del progetto esecutivo di WBS LN.L1.50, favorevolmente esaminato dal CTM del 19.11.2008 con voto n. 176, del progetto esecutivo di WBS MA.L1.50, favorevolmente esaminato dal Comitato Tecnico di Magistratura del 21.04.2010 con voto n. 66 e del progetto esecutivo di WBS CH.L1.50, favorevolmente esaminato dal CTM del 18.09.2009 con voto n. 158)



WBS: LN.L1.50 - MA.L1.50 - CH.L1.50
WBE: LN.L1.50.PE.19 - MA.L1.50.PE.16 - CH.L1.50.PE.16

BOCCA DI MALAMOCCO
IMPIANTI

EDIFICIO DI AUTOMAZIONE E CONTROLLO - SPALLA SUD
DISPOSIZIONE APPARECCHIATURE - PIANTE A +7.60 E +12.40

ELABORATO	F. JACOBELLI	CONTROLLATO	A. GANDINI	APPROVATO	Y. EPRIM
N. ELABORATO	MV100P-PE-MMD-5521-19-CO	CODICE FILE	MV100P-PE-MMD-5521-19-CO.dwg	DATA	29 SETTEMBRE 2014

CONSORZIO "VENEZIA NUOVA"

COORDINAMENTO PROGETTAZIONE	PROGETTAZIONE
Verificato: L. Carretta	Controllato: V. Ardone
 CONSORZIO VENEZIA NUOVA Ing. H. Redi	 TECNITALIA IL RESPONSABILE : Ing. A. SCOTTI

[illegible]

MV100P-PE-MEL-0301	IMPIANTI ELETTRICI-ELENCO UTENZE ELETTRICHE
MV100P-PE-MEL-0305	IMPIANTI ELETTRICI-ELENCO APPARECCHIATURE
MV100P-PE-MED-6501	IMPIANTI ELETTRICI-LEGENDA SIMBOLI
MV100P-PE-MZZ-0002	CRITERI DI SIGLATURA E NUMERAZIONE EDIFICI, APPARECCHIATURE E MATERIALI

1-TUTTE LE DIMENSIONI SONO ESPRESSE IN mm, SALVO DOVE DIVERSAMENTE INDICATO
2-TUTTE LE QUOTE ALTIMETRICHE SONO ESPRESSE IN m s.l.m.m.

CO	29/09/14	Emissione		FJ	AG
REVISIONE		DESCRIZIONE		EL.	CON. APP.

**MINISTERO DELLE INFRASTRUTTURE E DEI TRASPORTI
PROVVEDITORATO INTERREGIONALE PER LE OPERE PUBBLICHE
VENETO - TRENTINO ALTO ADIGE - FRIULI VENEZIA GIULIA**

NUOVI INTERVENTI PER LA SALVAGUARDIA DI VENEZIA

LEGGE N. 798 DEL 29-11-1984
CONVENZIONE REP. 7191 DEL 04-10-1991
ATTO ATTUATIVO A VALERE SU 10^a ASSEGNAZIONE CIPE PER IL "SISTEMA MOSE"
(CIPE 10B) (LAVORI)

<p>INTERVENTI ALLE BOCCHE LAGUNARI PER LA REGOLAZIONE DEI FLUSSI DI MAREA</p> <p>CUP: D51B02000050AD1 (CIPE 10B) (LAVORI)</p>
--

PROGETTO ESECUTIVO
(estratto ed aggiornamento del progetto esecutivo di WBS LN.LI.50, favorevolmente esaminato dal CTM del 19.11.2008 con voto n. 176, del progetto esecutivo di WBS MA.LI.50, favorevolmente esaminato dal Comitato Tecnico di Magistratura del 21.04.2010 con voto n. 66 e del progetto esecutivo di WBS CH.LI.50, favorevolmente esaminato dal CTM del 18.09.2009 con voto n. 158)




WBS: LN.L1.50 - MA.L1.50 - CH.L1.50
WBE: LN.L1.50.PE.19 - MA.L1.50.PE.16 - CH.L1.50.PE.16

BOCCA DI MALAMOCCO
IMPIANTI

EDIFICIO ELE/HVAC - SPALLA NORD
DISPOSIZIONE APPARECCHIATURE - PLANIMETRIE

ELABORATO	CONTROLLATO	APPROVATO
F. JACOBELLI	A. GANDINI	Y. EPRIM
N. ELABORATO MV100P-PE-MMD-5523-19-C0	CODICE FILE MV100P-PE-MMD-5523-19-C0.dwg	DATA 29 SETTEMBRE 2014

CONSORZIO "VENEZIA NUOVA"

COORDINAMENTO PROGETTAZIONE		PROGETTAZIONE	
Verificato:	Controllato:		
L. Carretta	V. Ardane	IL RESPONSABILE	: Ing. A. SCOTTI
 CONSORZIO VENEZIA NUOVA Ing. H. Redi			

OPERA PROTETTA AI SENSI DELLA LEGGE 22 APRILE 1941 N° 633 TUTTI I DIRITTI RISERVATI
QUALSIASI RIPRODUZIONE ED UTILIZZAZIONE NON AUTORIZZATE SARANNO PERSEGUITE A RIGORE DI LEGGE